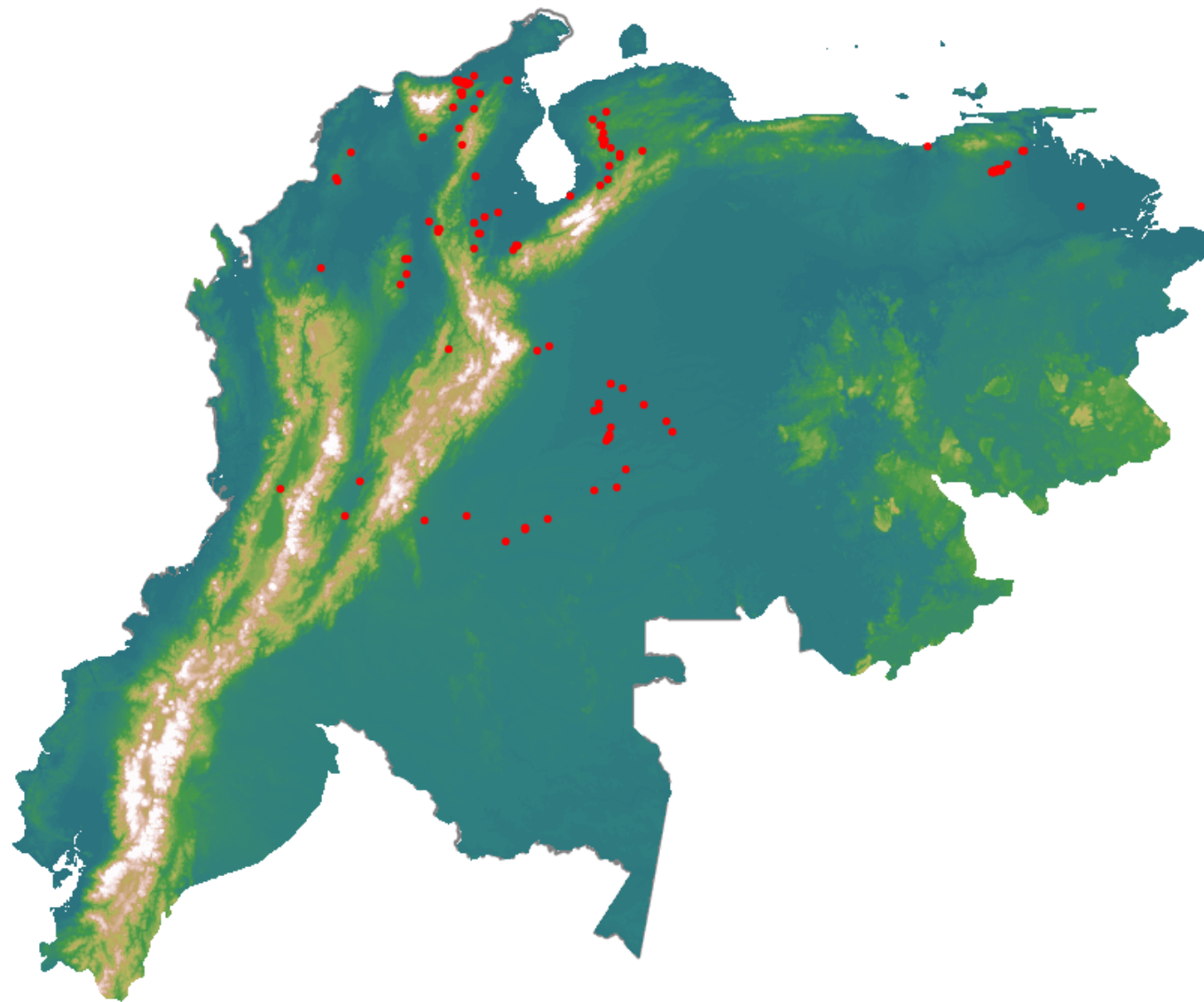


# Anomalías térmicas e incendios - MODIS Terra

Probabilidad superior a 70% de ser un incendio

Mapa últimas 48 horas 2020-07-31



Conteo total: 135

## Distribución

|                |        |
|----------------|--------|
| Col Amazonía:  | 0.0%   |
| Col Andina:    | 15.56% |
| Col Caribe:    | 19.26% |
| Col Orinoquia: | 22.22% |
| Col Pacífico:  | 0.0%   |
| Ecuador:       | 0.0%   |
| Venezuela:     | 43.0%  |