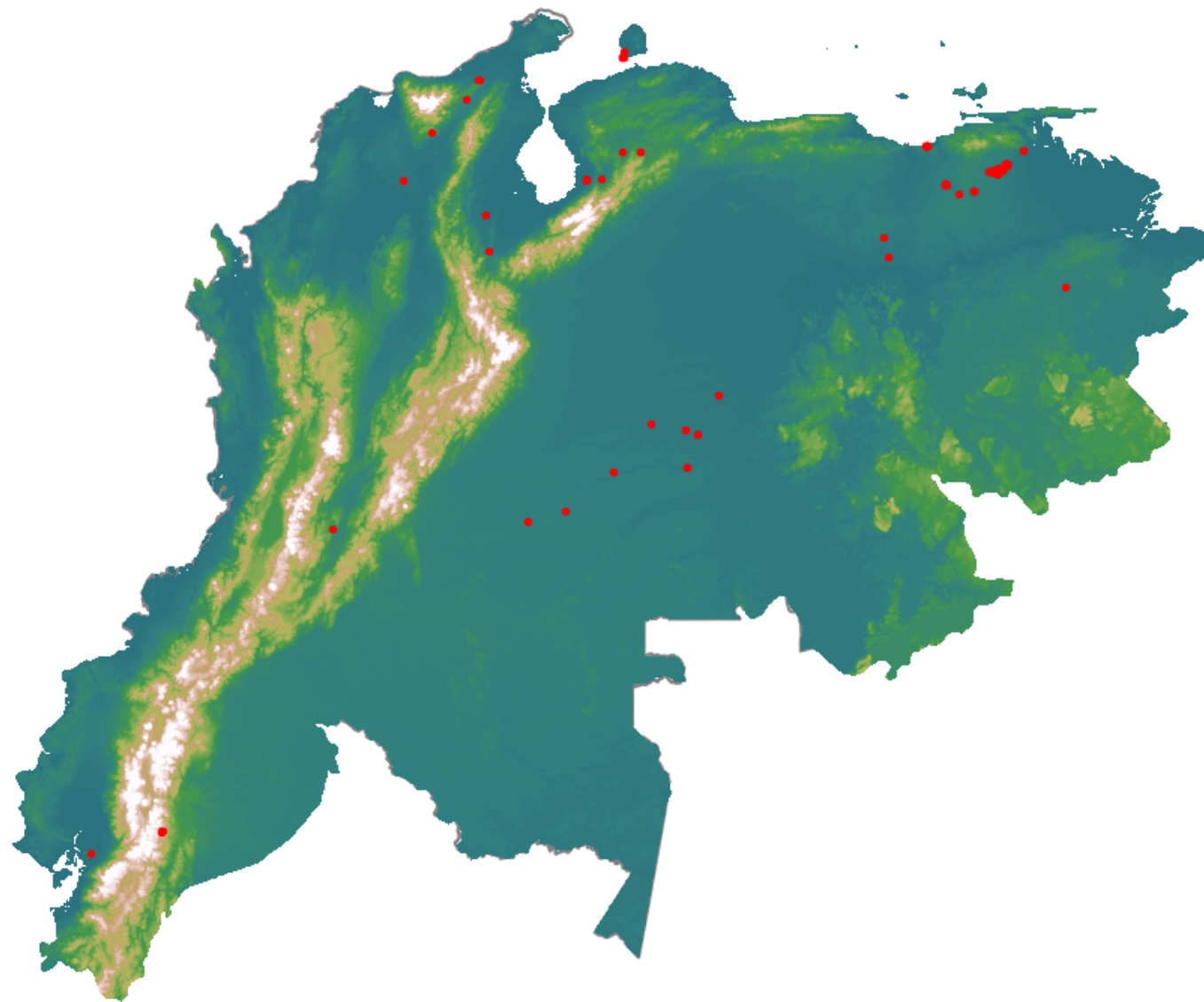


Anomalías térmicas e incendios - MODIS Terra

Probabilidad superior a 70% de ser un incendio

Mapa últimas 48 horas 2020-07-01



Conteo total: 134

Distribución

Col Amazonía:	0.0%
Col Andina:	1.49%
Col Caribe:	3.73%
Col Orinoquia:	8.96%
Col Pacífico:	0.0%
Ecuador:	2.99%
Venezuela:	82.8%