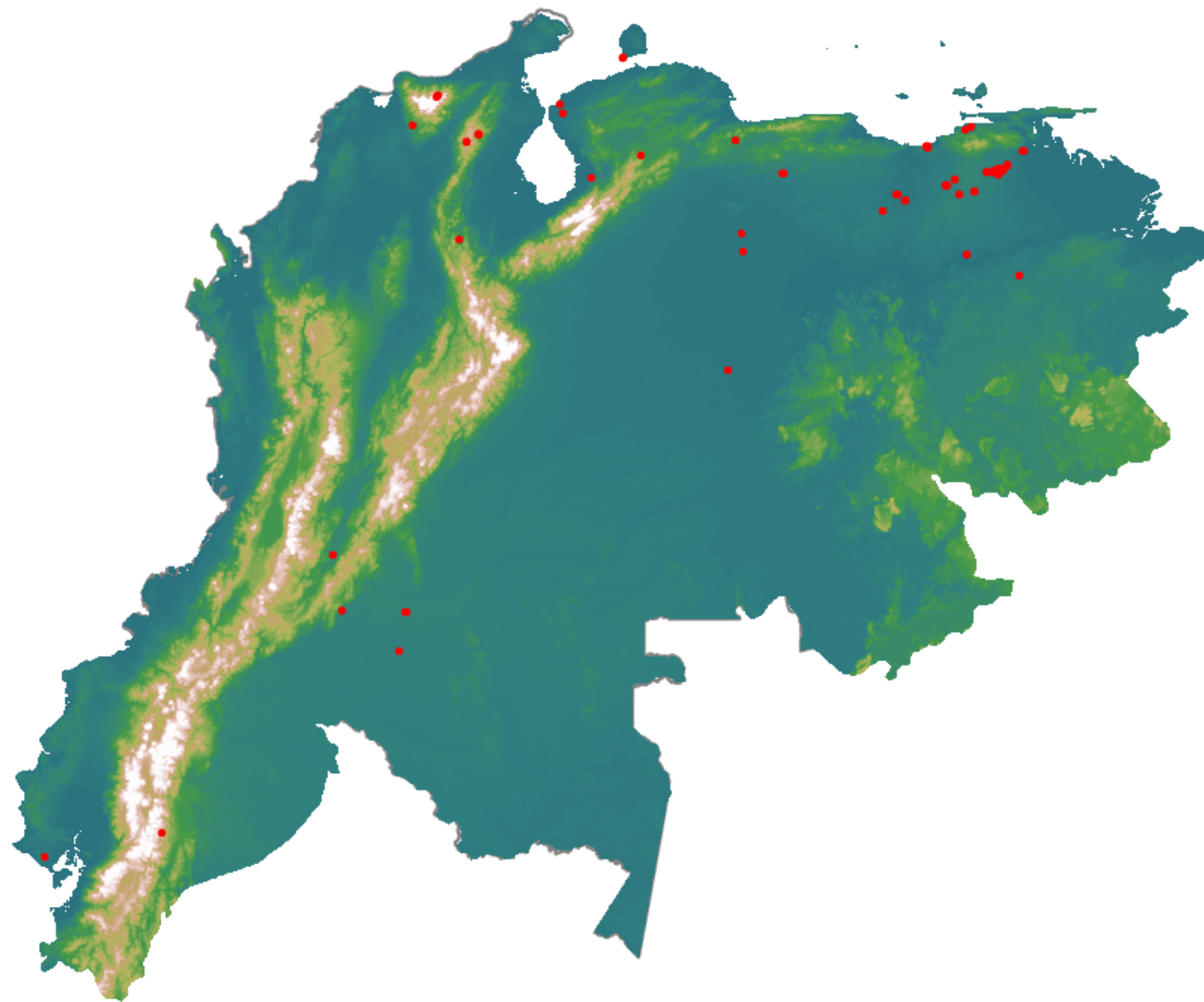


Anomalías térmicas e incendios - MODIS Terra

Probabilidad superior a 70% de ser un incendio

Mapa últimas 48 horas 2020-06-26



Conteo total: 104

Distribución

Col Amazonía:	2.88%
Col Andina:	4.81%
Col Caribe:	3.85%
Col Orinoquia:	0.96%
Col Pacífico:	0.0%
Ecuador:	1.92%
Venezuela:	85.6%