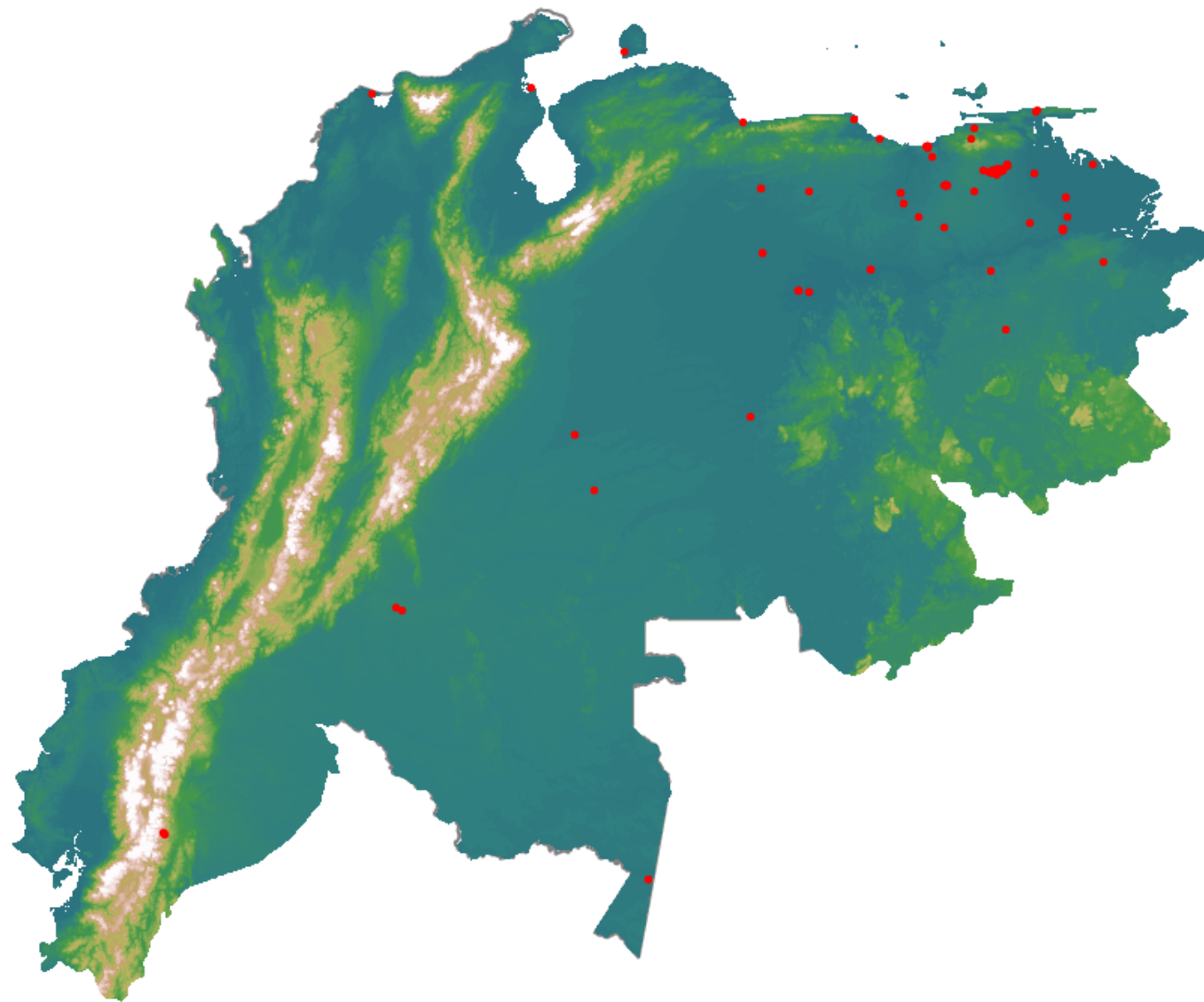


Anomalías térmicas e incendios - MODIS Terra

Probabilidad superior a 70% de ser un incendio

Mapa últimas 48 horas 2020-06-13



Conteo total: 140

Distribución

Col Amazonía:	2.14%
Col Andina:	0.0%
Col Caribe:	0.71%
Col Orinoquia:	2.14%
Col Pacífico:	0.0%
Ecuador:	2.86%
Venezuela:	92.1%