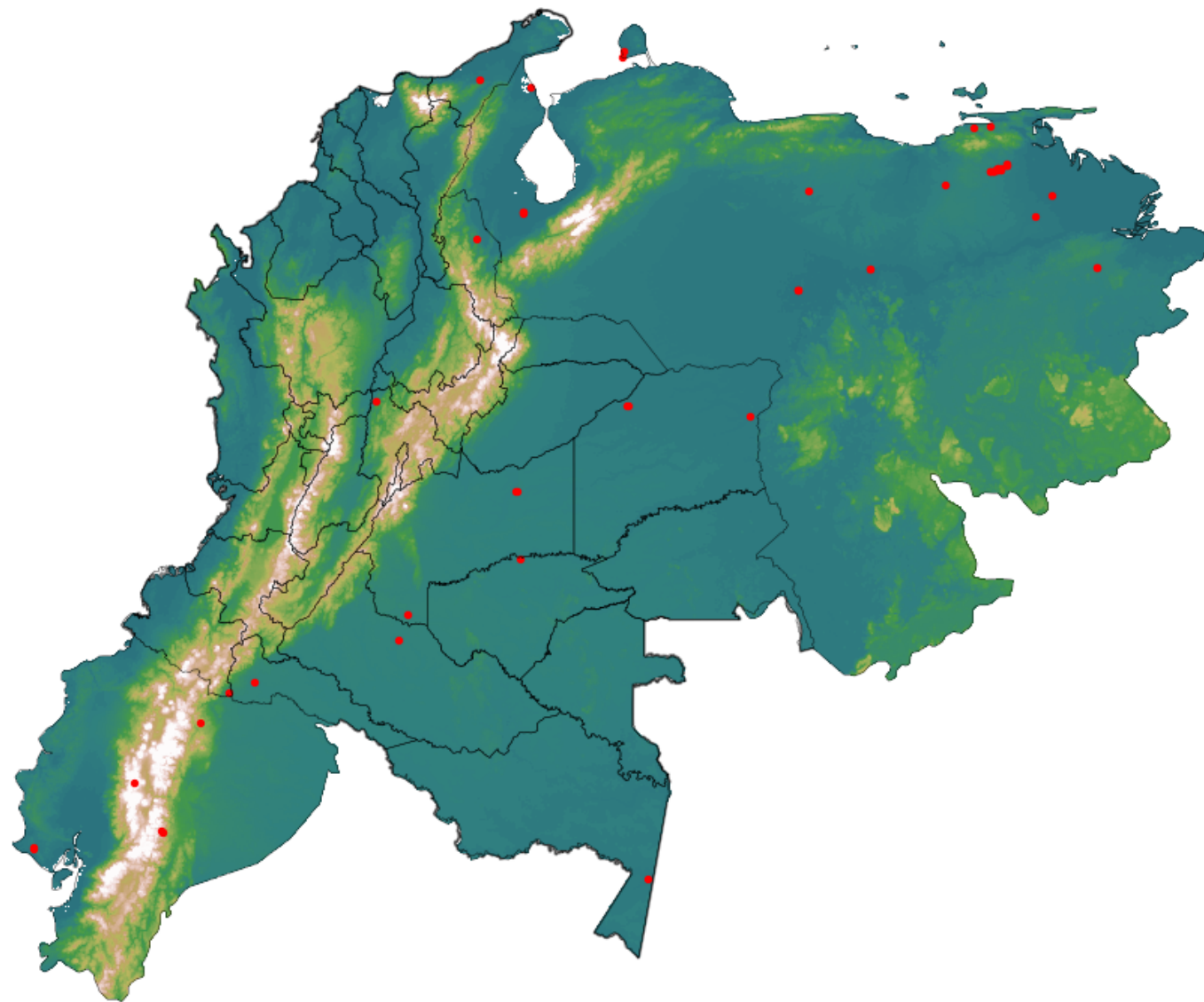


Anomalías térmicas e incendios - MODIS Terra

Probabilidad superior a 70% de ser un incendio

Mapa últimas 48 horas 2020-06-11



Conteo total: 56

Distribución

| | |
|----------------|--------|
| Col Amazonía: | 10.71% |
| Col Andina: | 3.57% |
| Col Caribe: | 1.79% |
| Col Orinoquia: | 8.93% |
| Col Pacífico: | 0.0% |
| Ecuador: | 12.5% |
| Venezuela: | 62.5% |