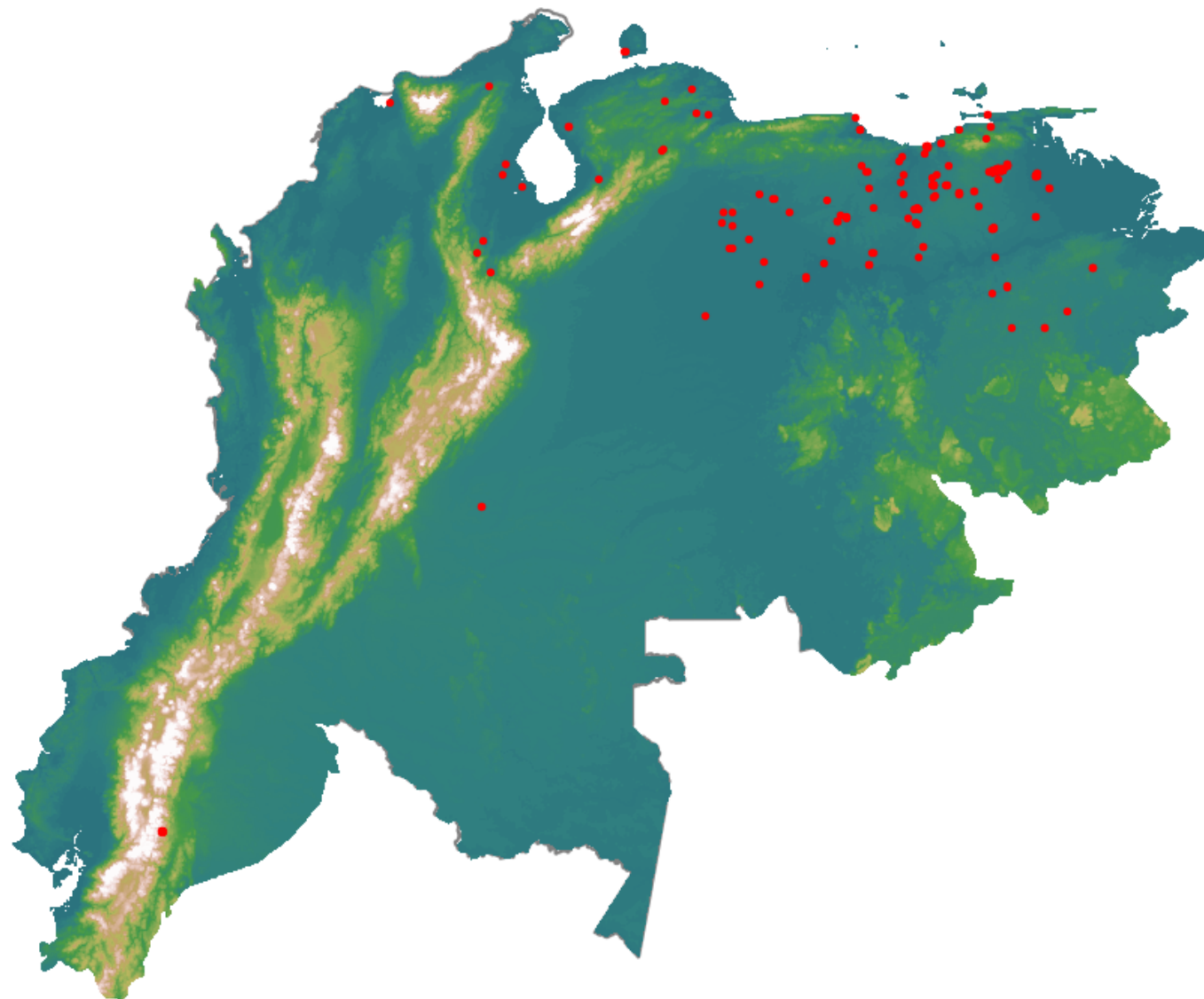


Anomalías térmicas e incendios - MODIS Terra

Probabilidad superior a 70% de ser un incendio

Mapa últimas 48 horas 2020-06-05



Conteo total: 227

Distribución

Col Amazonía:	0.0%
Col Andina:	1.76%
Col Caribe:	0.44%
Col Orinoquia:	0.88%
Col Pacífico:	0.0%
Ecuador:	2.2%
Venezuela:	94.7%