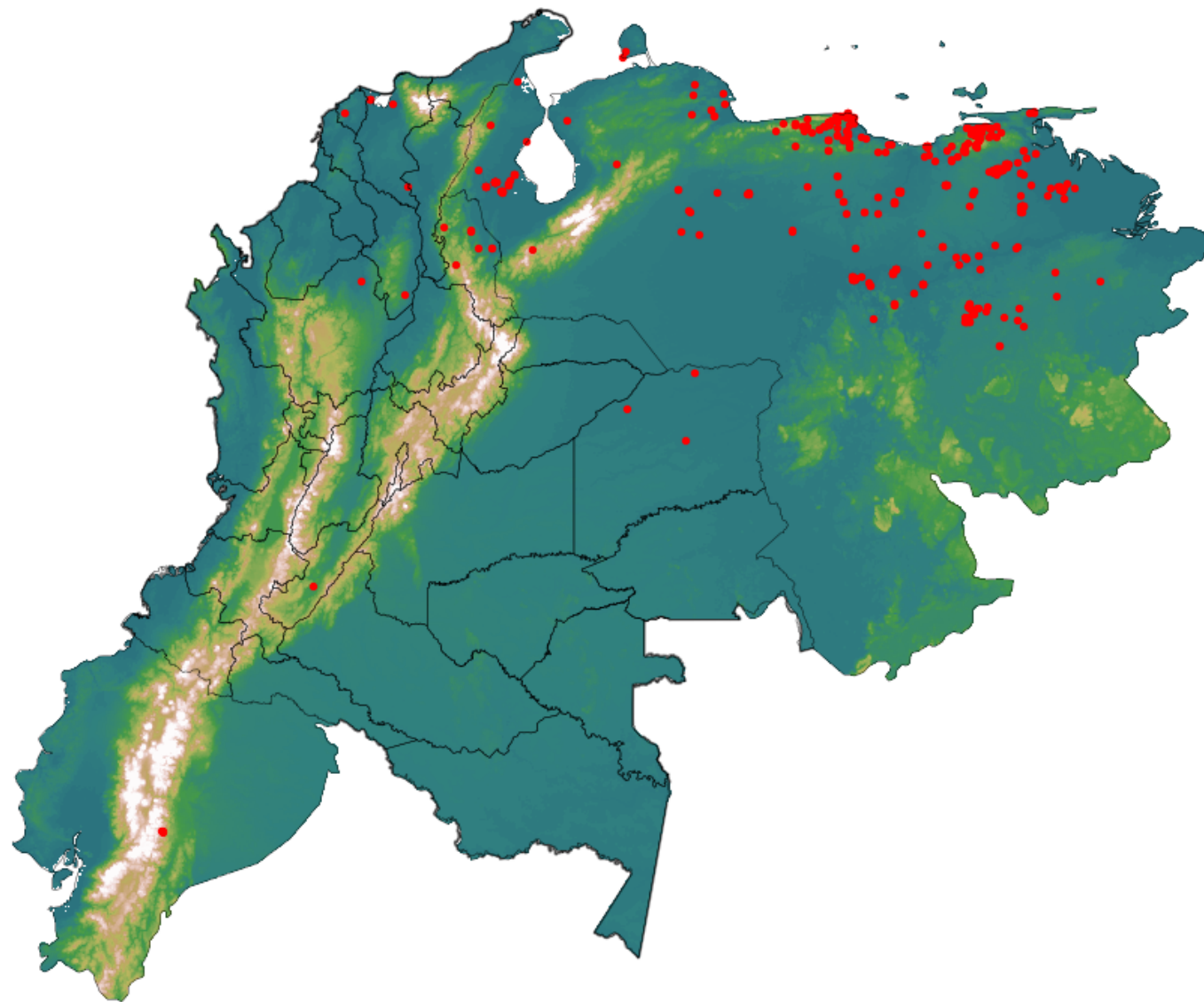


Anomalías térmicas e incendios - MODIS Terra

Probabilidad superior a 70% de ser un incendio

Mapa últimas 48 horas 2020-05-24



Conteo total: 441

Distribución

Col Amazonía:	0.0%
Col Andina:	2.04%
Col Caribe:	1.59%
Col Orinoquia:	0.68%
Col Pacífico:	0.0%
Ecuador:	0.68%
Venezuela:	95.0%