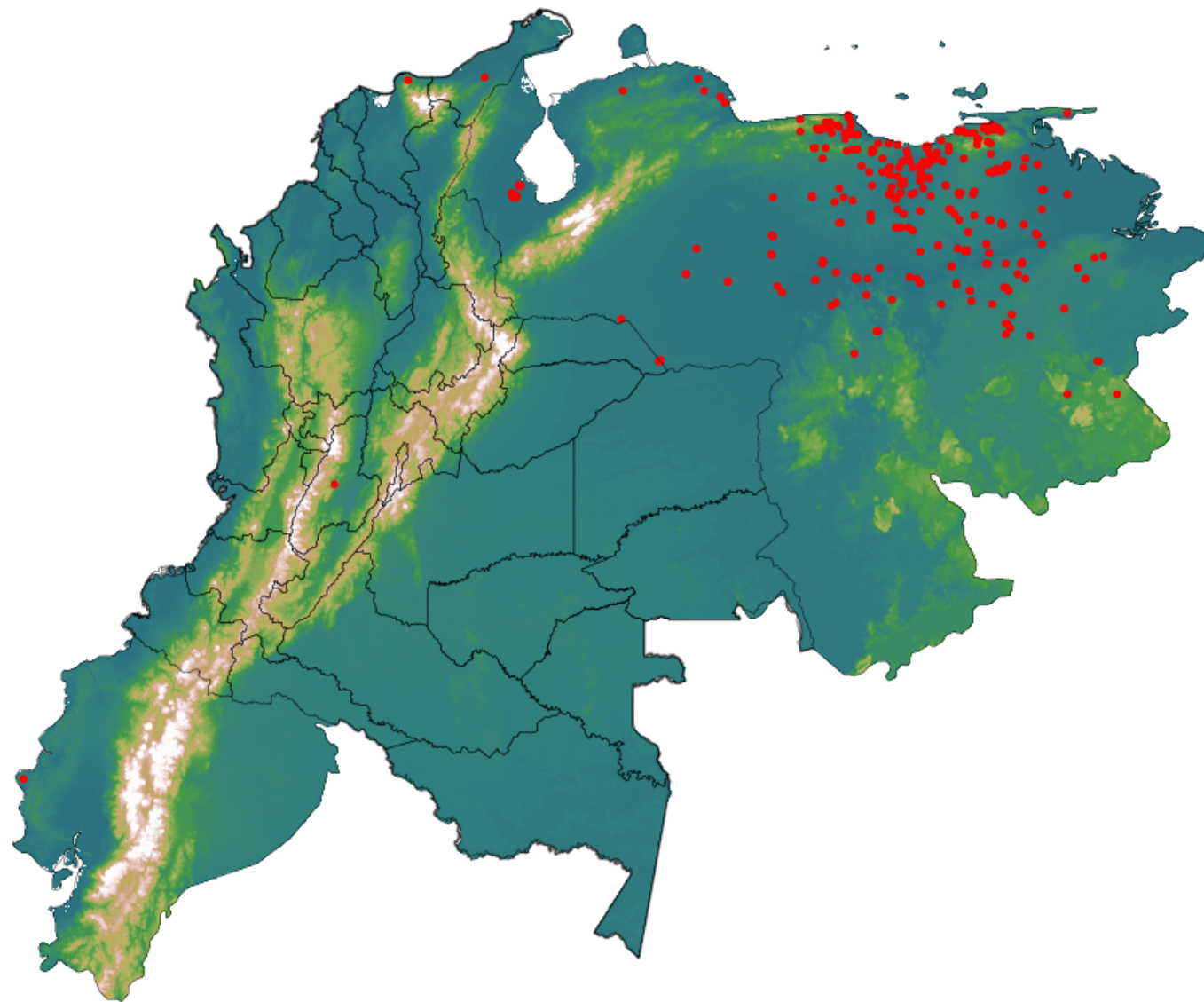


Anomalías térmicas e incendios - MODIS Terra

Probabilidad superior a 70% de ser un incendio

Mapa últimas 48 horas 2020-05-18



Conteo total: 428

Distribución

Col Amazonía:	0.0%
Col Andina:	0.23%
Col Caribe:	0.47%
Col Orinoquia:	0.7%
Col Pacífico:	0.0%
Ecuador:	0.23%
Venezuela:	98.6%