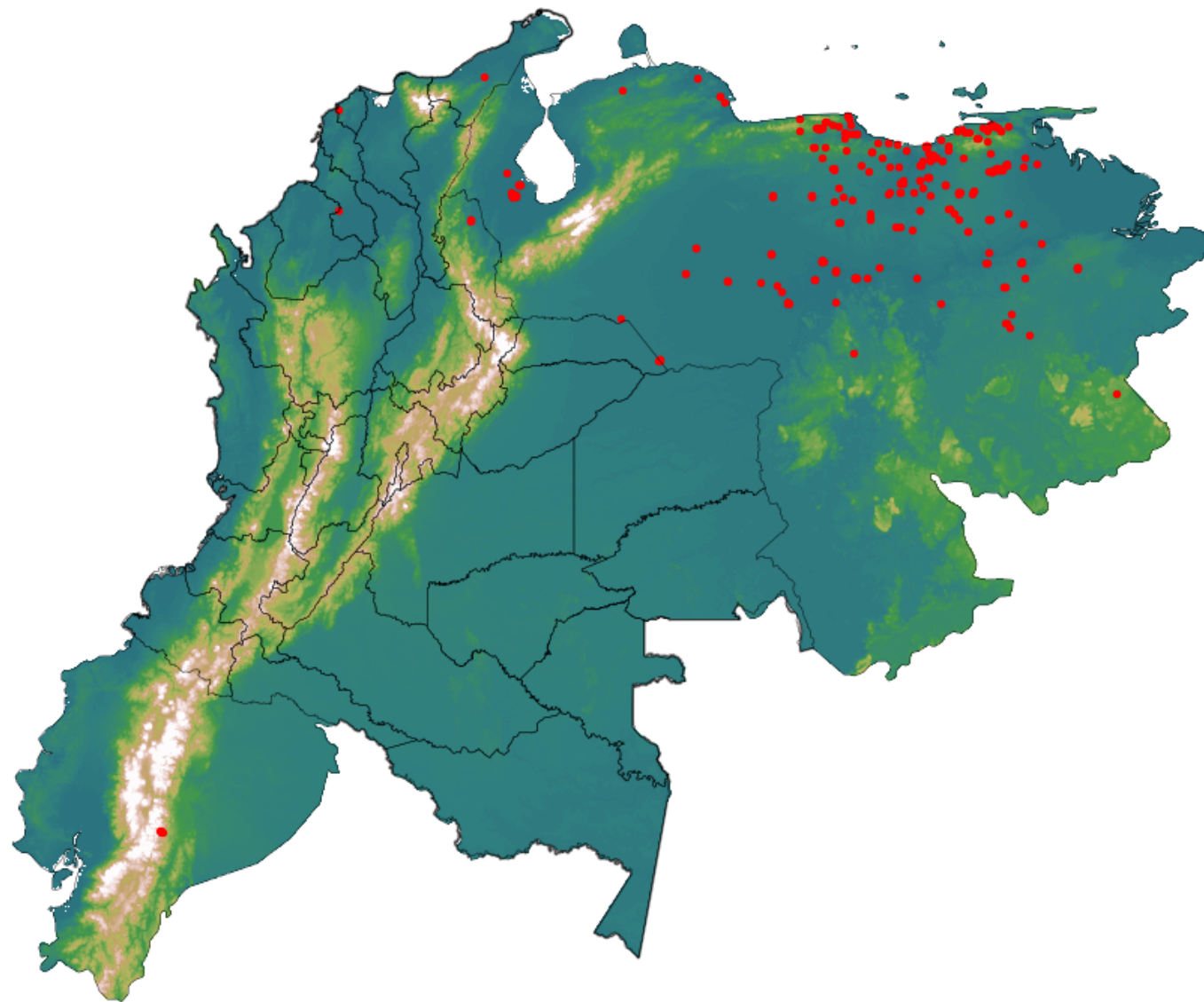


# Anomalías térmicas e incendios - MODIS Terra

Probabilidad superior a 70% de ser un incendio

Mapa últimas 48 horas 2020-05-17



Conteo total: 322

## Distribución

Col Amazonía:	0.0%
Col Andina:	0.93%
Col Caribe:	0.93%
Col Orinoquia:	0.93%
Col Pacífico:	0.0%
Ecuador:	1.55%
Venezuela:	96.0%