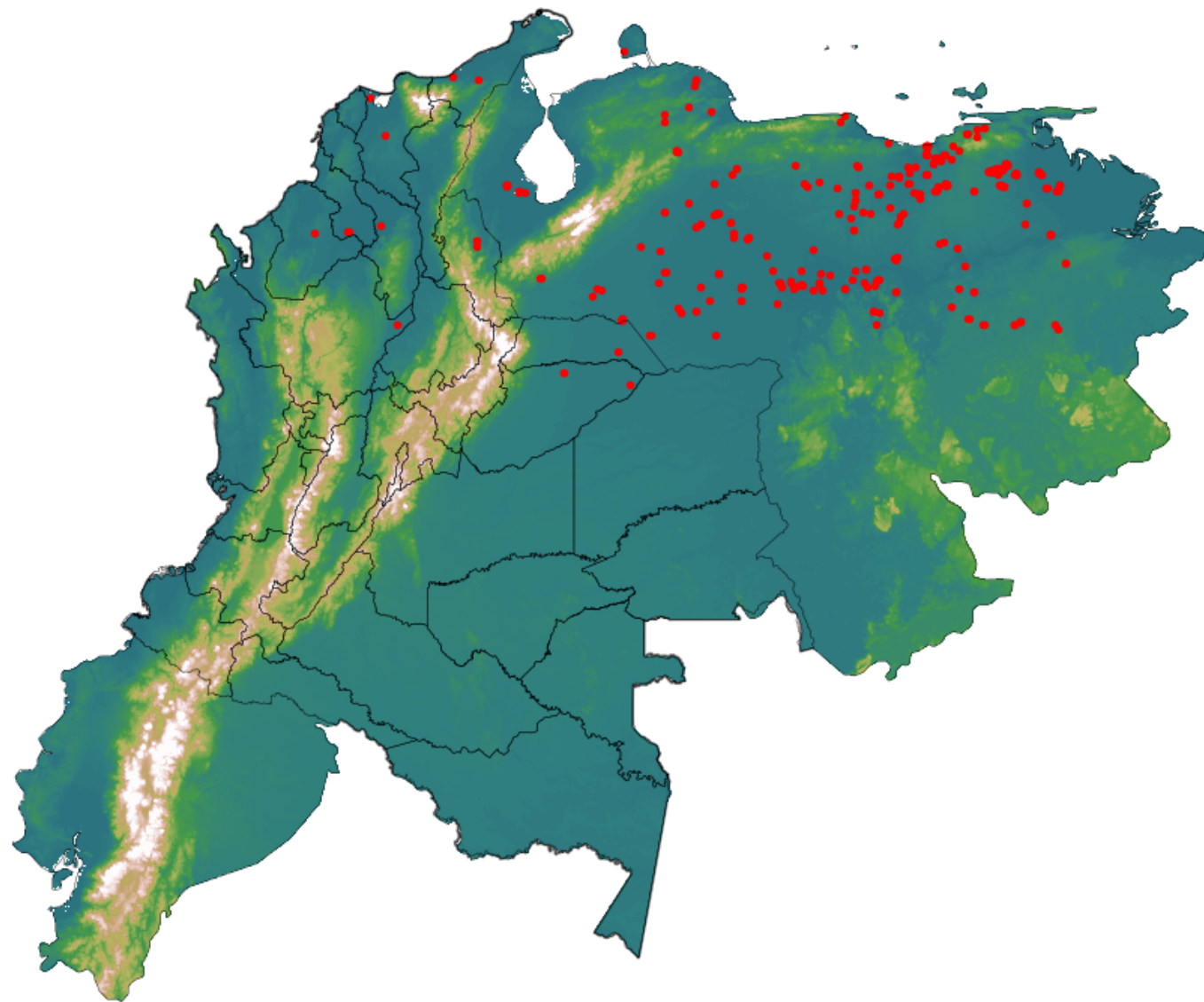


Anomalías térmicas e incendios - MODIS Terra

Probabilidad superior a 70% de ser un incendio

Mapa últimas 48 horas 2020-05-03



Conteo total: 364

Distribución

Col Amazonía:	0.0%
Col Andina:	1.1%
Col Caribe:	2.2%
Col Orinoquia:	1.1%
Col Pacífico:	0.0%
Ecuador:	0.0%
Venezuela:	95.6%