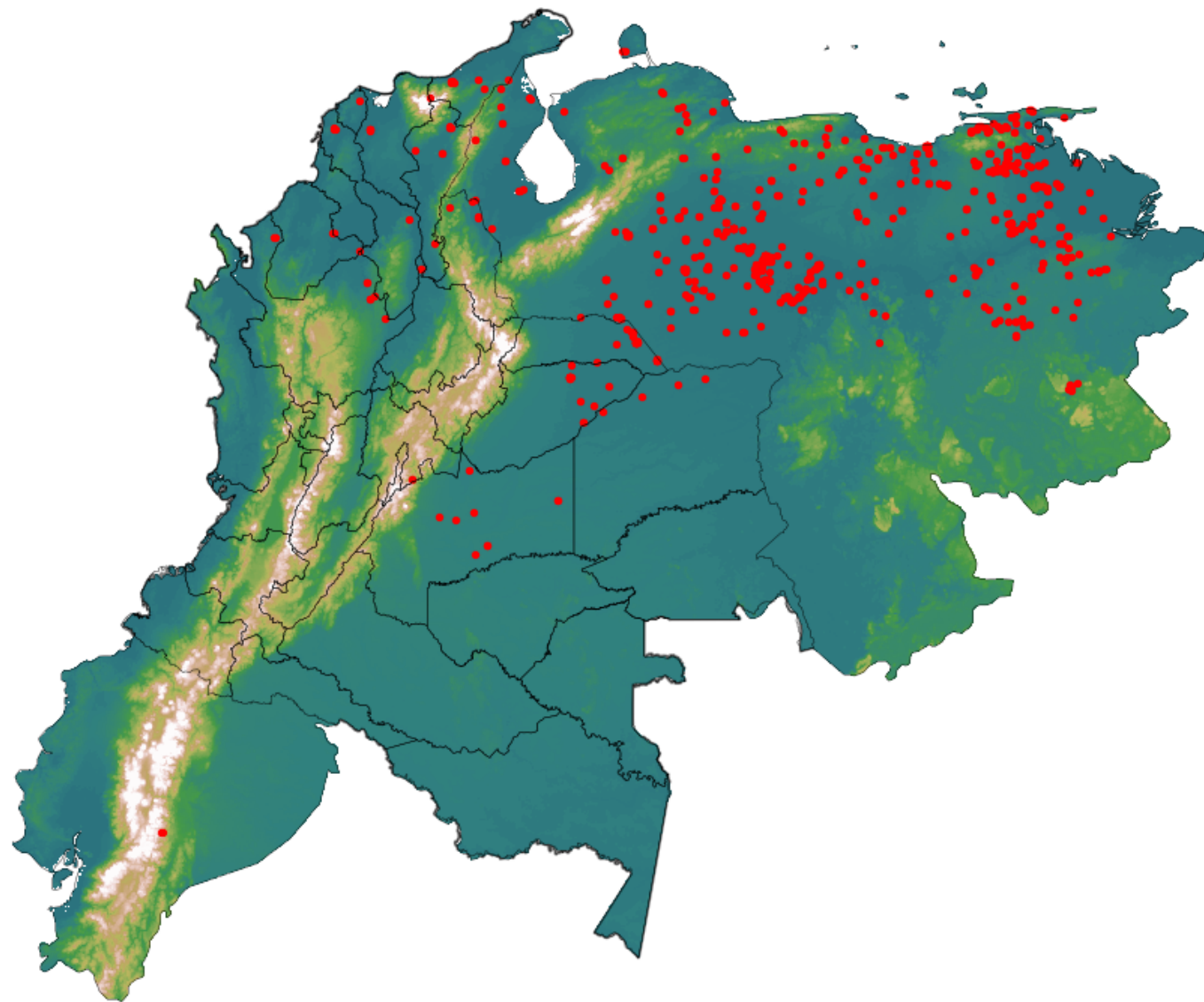


Anomalías térmicas e incendios - MODIS Terra

Probabilidad superior a 70% de ser un incendio

Mapa últimas 48 horas 2020-04-27



Conteo total: 804

Distribución

Col Amazonía:	0.0%
Col Andina:	1.74%
Col Caribe:	3.86%
Col Orinoquia:	6.97%
Col Pacífico:	0.0%
Ecuador:	0.25%
Venezuela:	87.3%