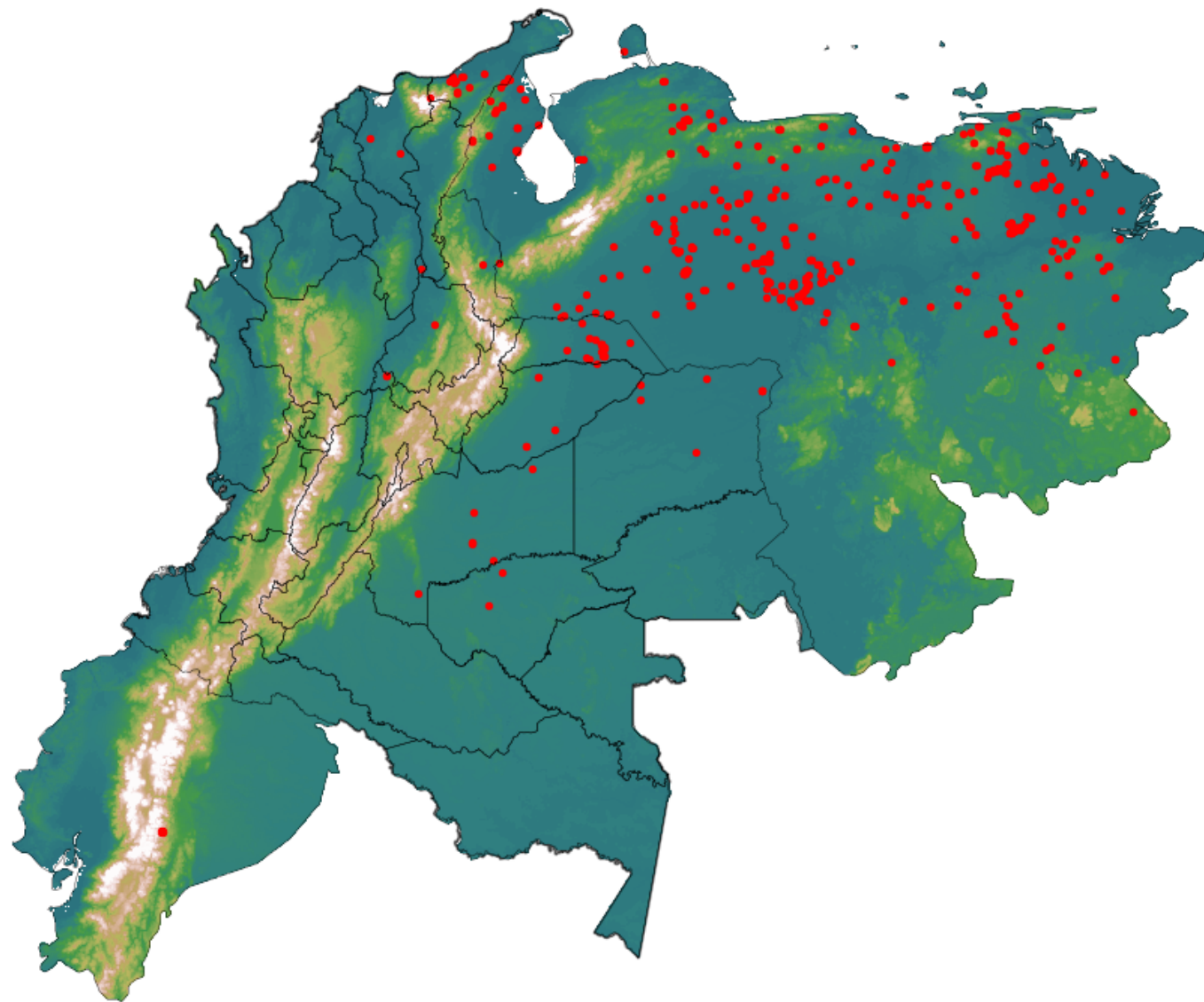


Anomalías térmicas e incendios - MODIS Terra

Probabilidad superior a 70% de ser un incendio

Mapa últimas 48 horas 2020-04-25



Conteo total: 635

Distribución

Col Amazonía:	0.47%
Col Andina:	1.26%
Col Caribe:	2.99%
Col Orinoquia:	5.98%
Col Pacífico:	0.0%
Ecuador:	0.79%
Venezuela:	88.8%