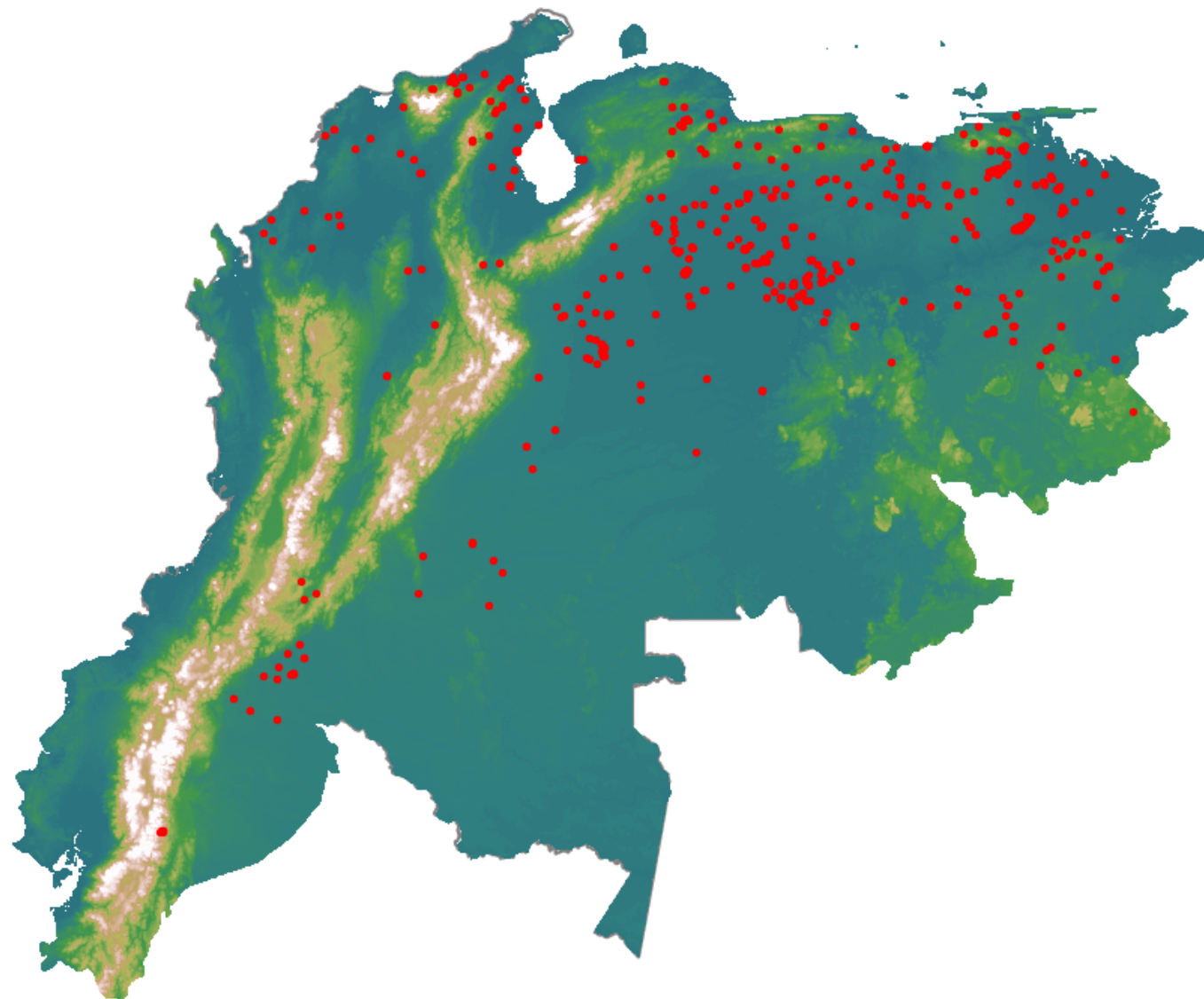


Anomalías térmicas e incendios - MODIS Terra

Probabilidad superior a 70% de ser un incendio

Mapa últimas 48 horas 2020-04-24



Conteo total: 658

Distribución

Col Amazonía:	1.98%
Col Andina:	2.13%
Col Caribe:	5.47%
Col Orinoquia:	5.62%
Col Pacífico:	0.0%
Ecuador:	1.52%
Venezuela:	83.7%