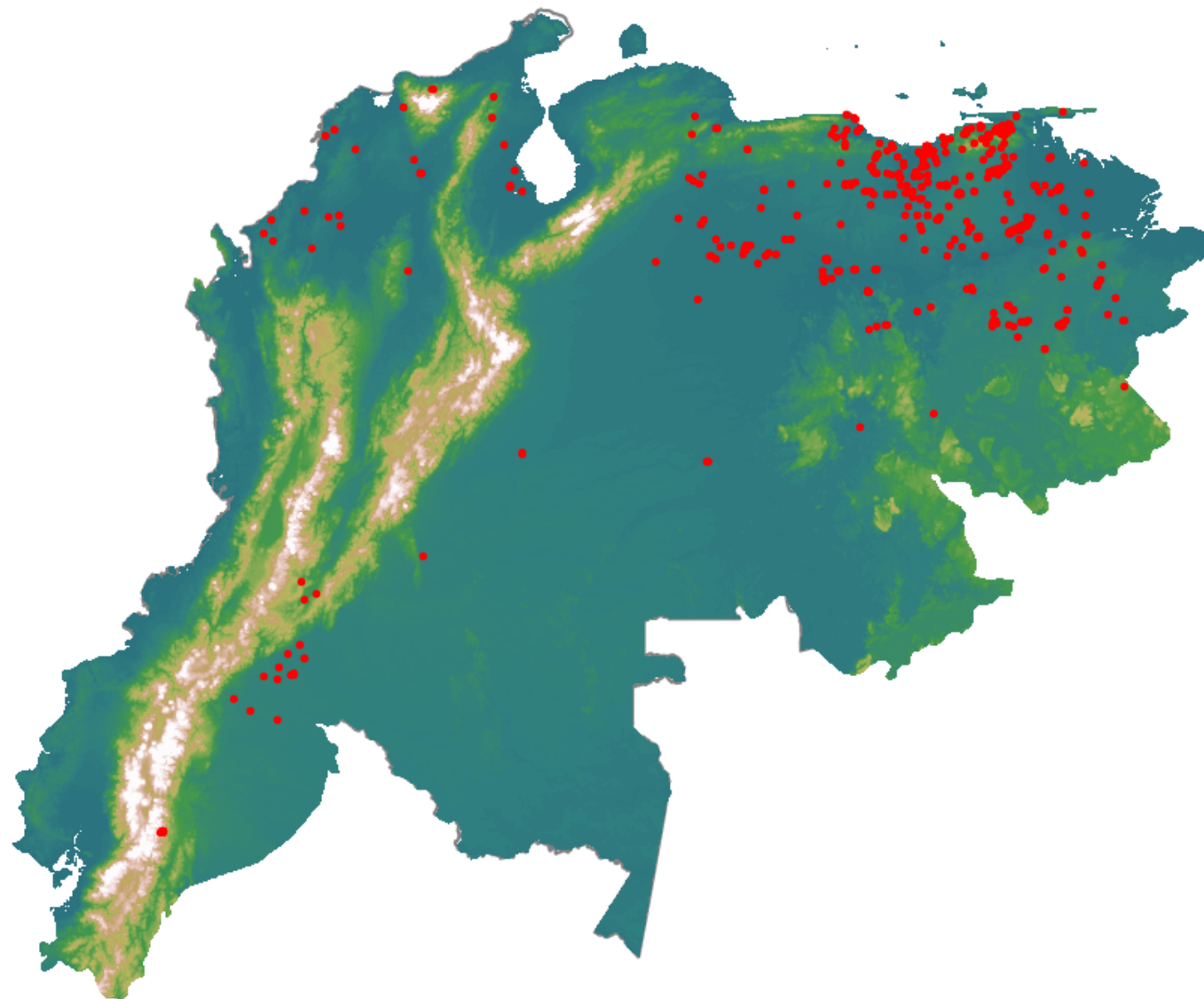


Anomalías térmicas e incendios - MODIS Terra

Probabilidad superior a 70% de ser un incendio

Mapa últimas 48 horas 2020-04-23



Conteo total: 604

Distribución

Col Amazonía:	1.66%
Col Andina:	0.99%
Col Caribe:	2.98%
Col Orinoquia:	0.83%
Col Pacífico:	0.0%
Ecuador:	1.66%
Venezuela:	92.1%