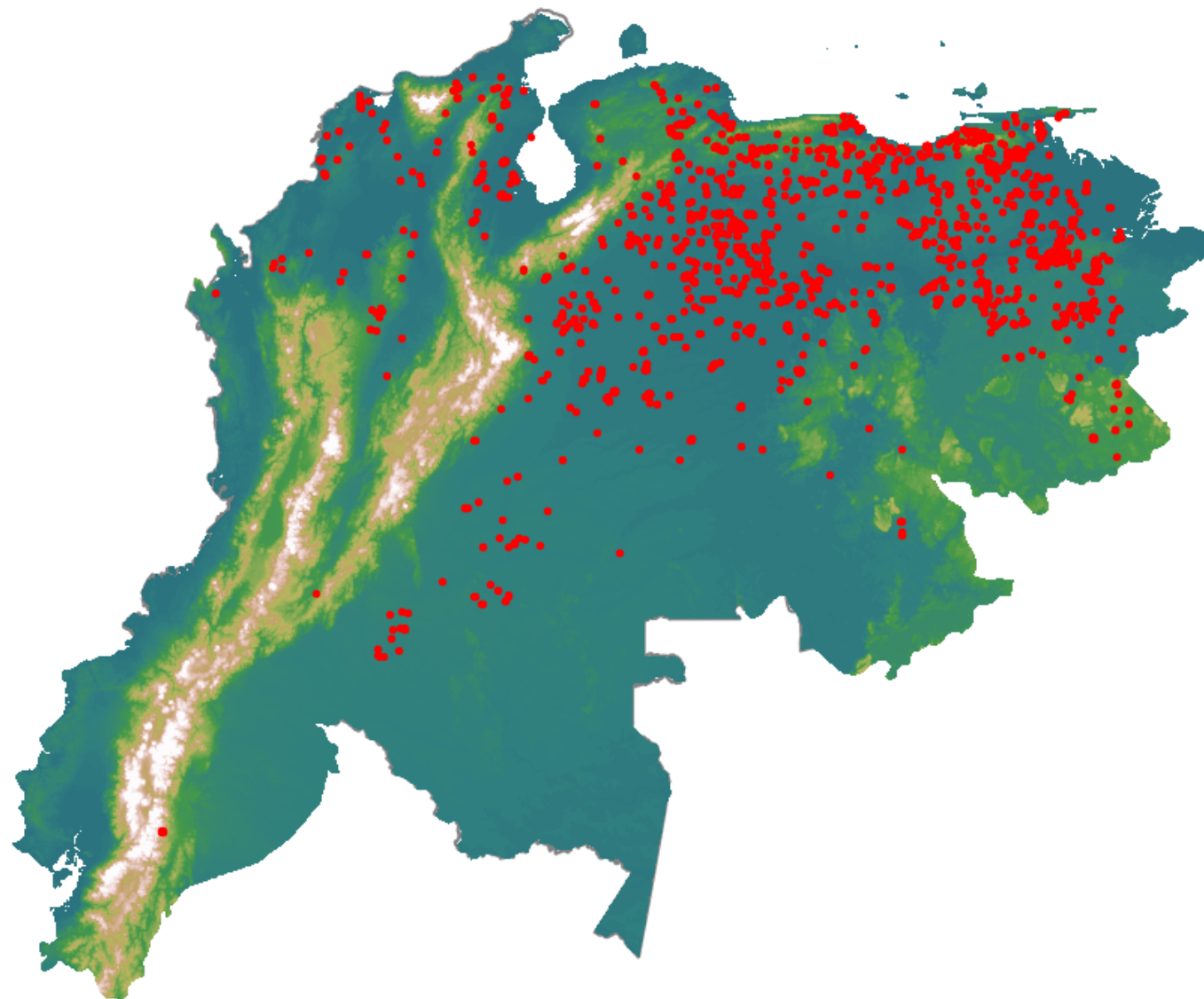


Anomalías térmicas e incendios - MODIS Terra

Probabilidad superior a 70% de ser un incendio

Mapa últimas 48 horas 2020-04-16



Conteo total: 2094

Distribución

Col Amazonía:	1.29%
Col Andina:	1.48%
Col Caribe:	2.82%
Col Orinoquia:	7.35%
Col Pacífico:	0.05%
Ecuador:	0.24%
Venezuela:	87.1%