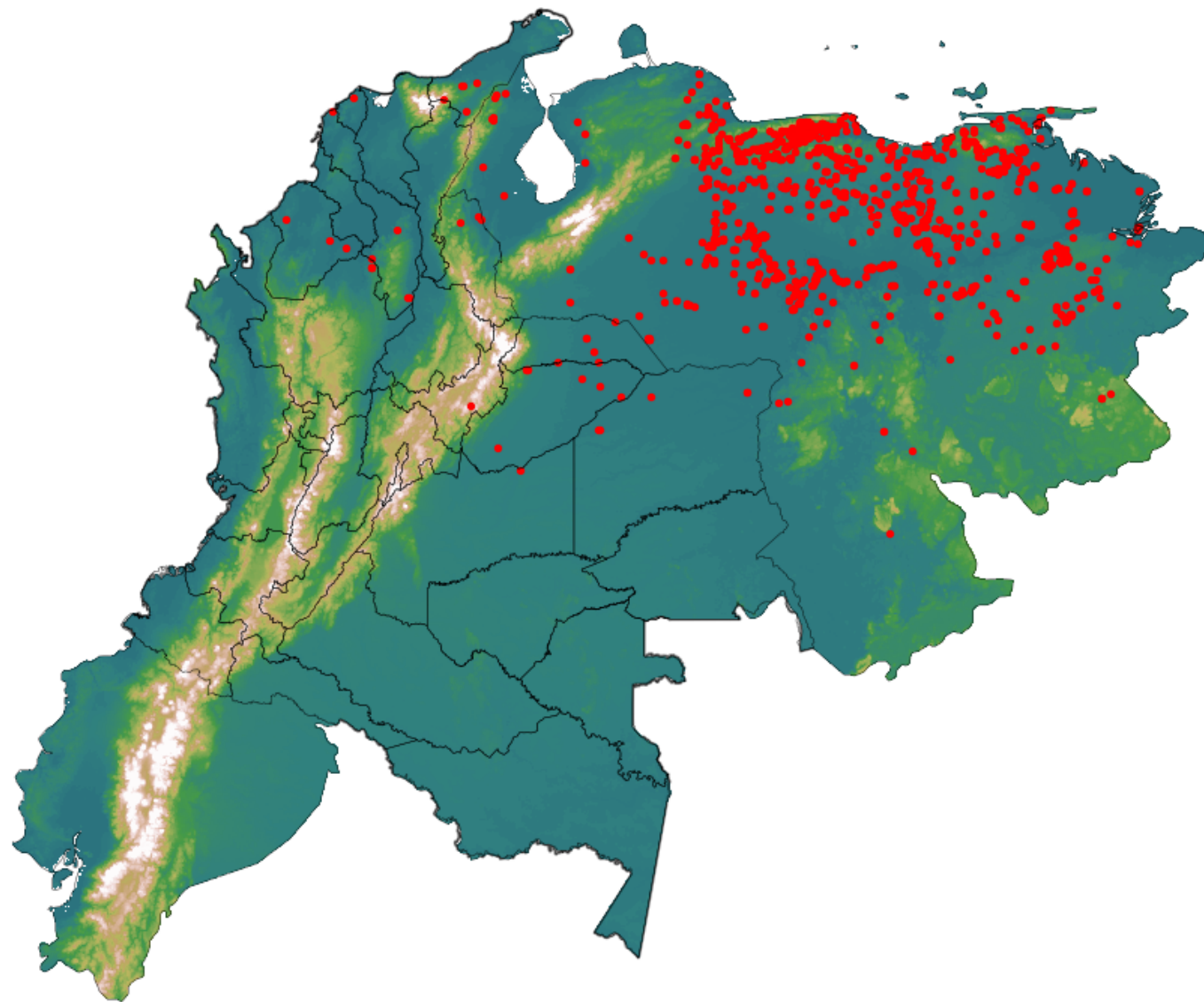


Anomalías térmicas e incendios - MODIS Terra

Probabilidad superior a 70% de ser un incendio

Mapa últimas 48 horas 2020-04-12



Conteo total: 1282

Distribución

Col Amazonía:	0.0%
Col Andina:	0.86%
Col Caribe:	0.78%
Col Orinoquia:	1.48%
Col Pacífico:	0.0%
Ecuador:	0.0%
Venezuela:	96.8%