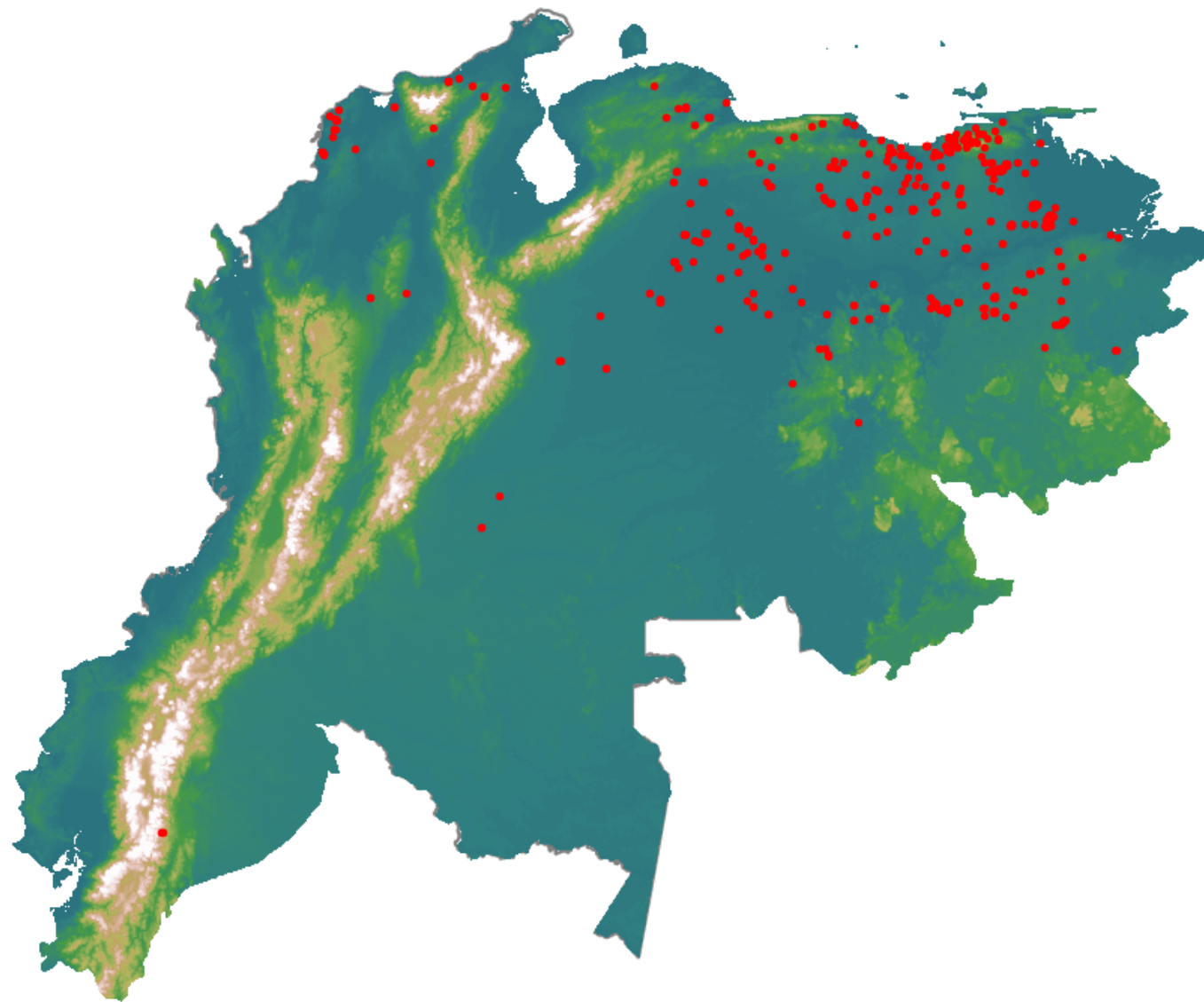


Anomalías térmicas e incendios - MODIS Terra

Probabilidad superior a 70% de ser un incendio

Mapa últimas 48 horas 2020-04-07



Conteo total: 494

Distribución

Col Amazonía:	0.0%
Col Andina:	1.01%
Col Caribe:	5.47%
Col Orinoquia:	1.82%
Col Pacífico:	0.0%
Ecuador:	0.81%
Venezuela:	90.9%