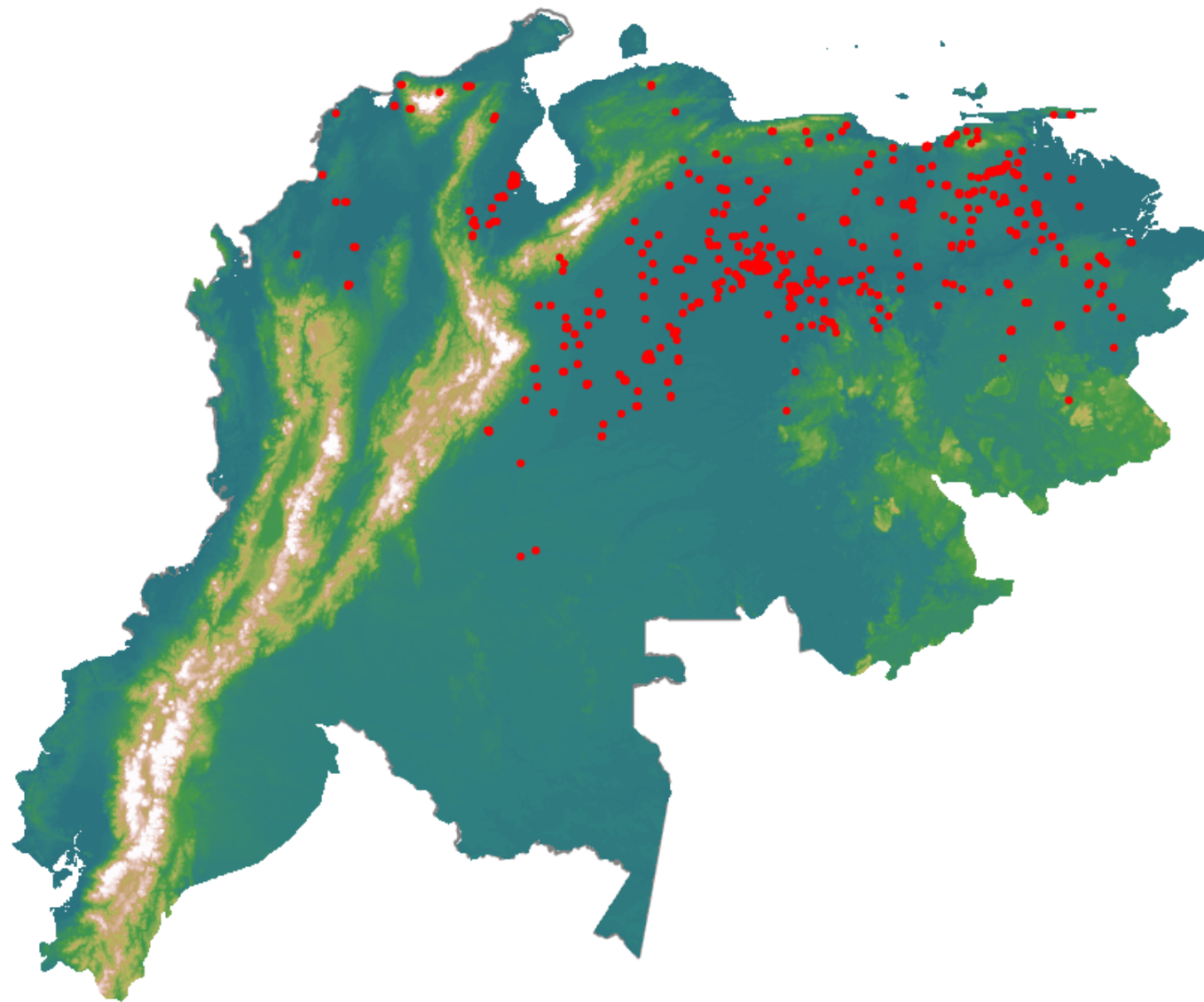


Anomalías térmicas e incendios - MODIS Terra

Probabilidad superior a 70% de ser un incendio

Mapa últimas 48 horas 2020-04-03



Conteo total: 685

Distribución

Col Amazonía:	0.44%
Col Andina:	2.04%
Col Caribe:	3.07%
Col Orinoquia:	9.34%
Col Pacífico:	0.0%
Ecuador:	0.0%
Venezuela:	84.8%