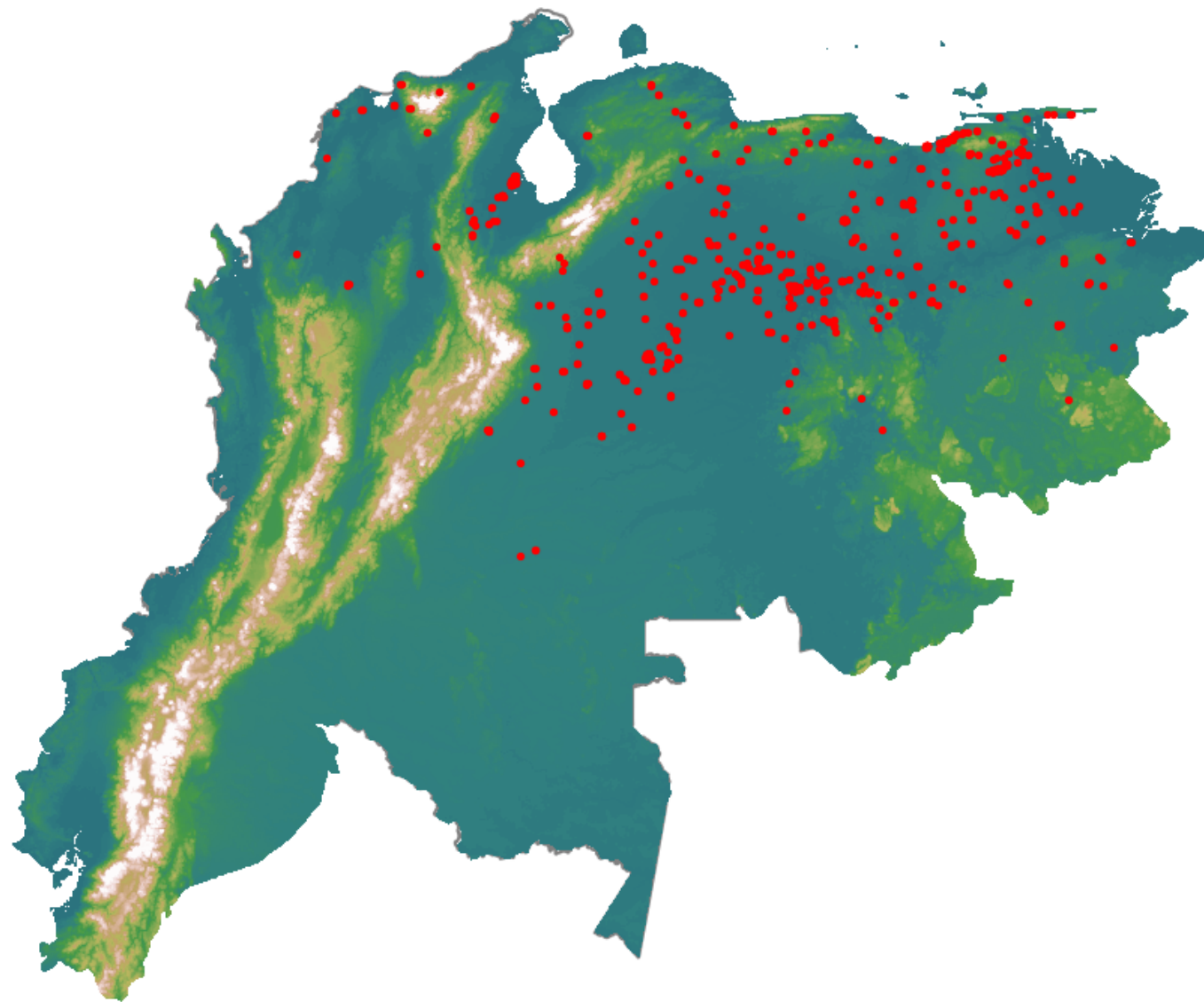


Anomalías térmicas e incendios - MODIS Terra

Probabilidad superior a 70% de ser un incendio

Mapa últimas 48 horas 2020-04-02



Conteo total: 718

Distribución

Col Amazonía:	0.42%
Col Andina:	2.23%
Col Caribe:	2.09%
Col Orinoquia:	7.38%
Col Pacífico:	0.0%
Ecuador:	0.0%
Venezuela:	87.9%