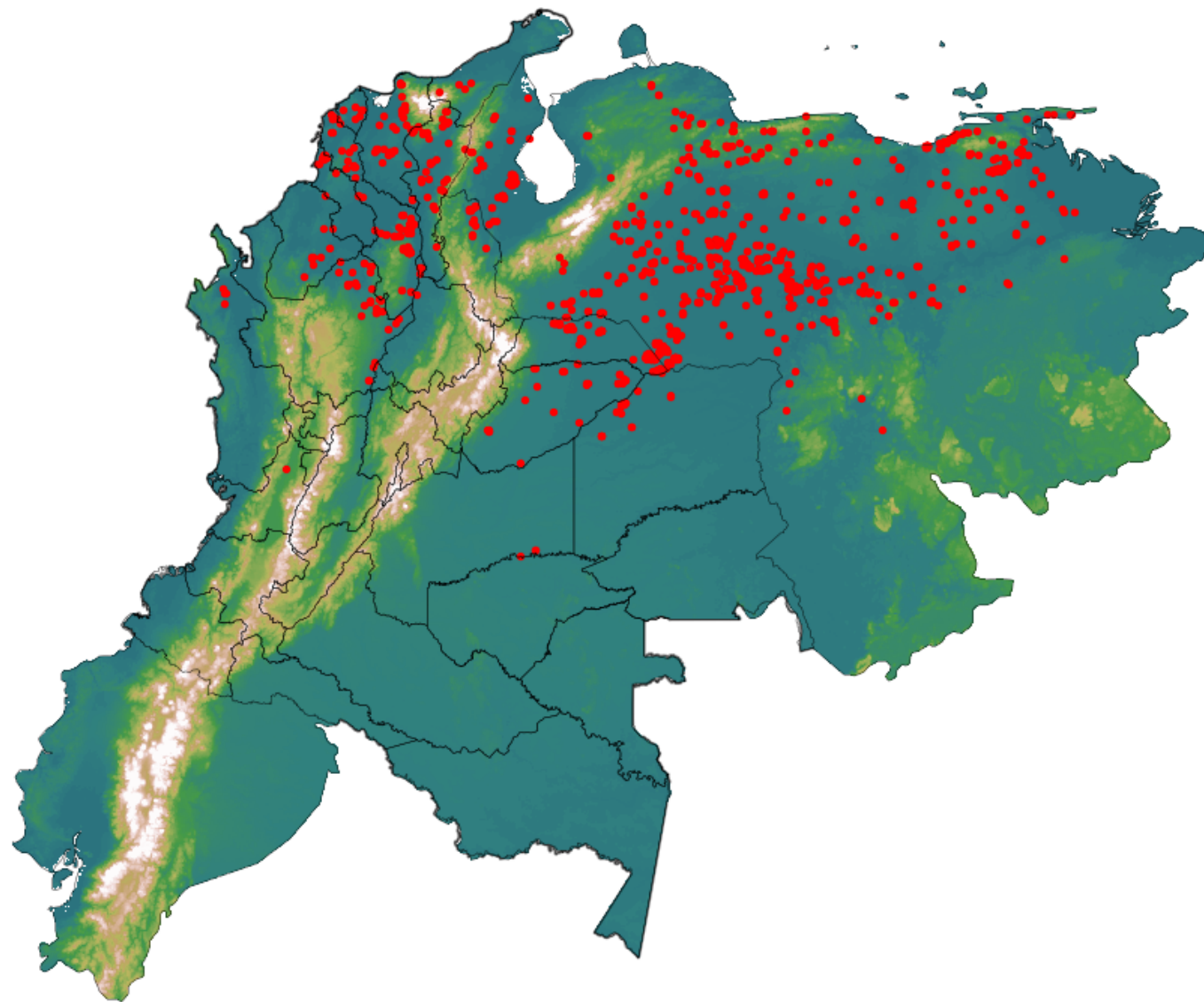


Anomalías térmicas e incendios - MODIS Terra

Probabilidad superior a 70% de ser un incendio

Mapa últimas 48 horas 2020-04-01



Conteo total: 1352

Distribución

Col Amazonía:	0.22%
Col Andina:	8.73%
Col Caribe:	9.76%
Col Orinoquia:	8.58%
Col Pacífico:	0.3%
Ecuador:	0.0%
Venezuela:	72.2%