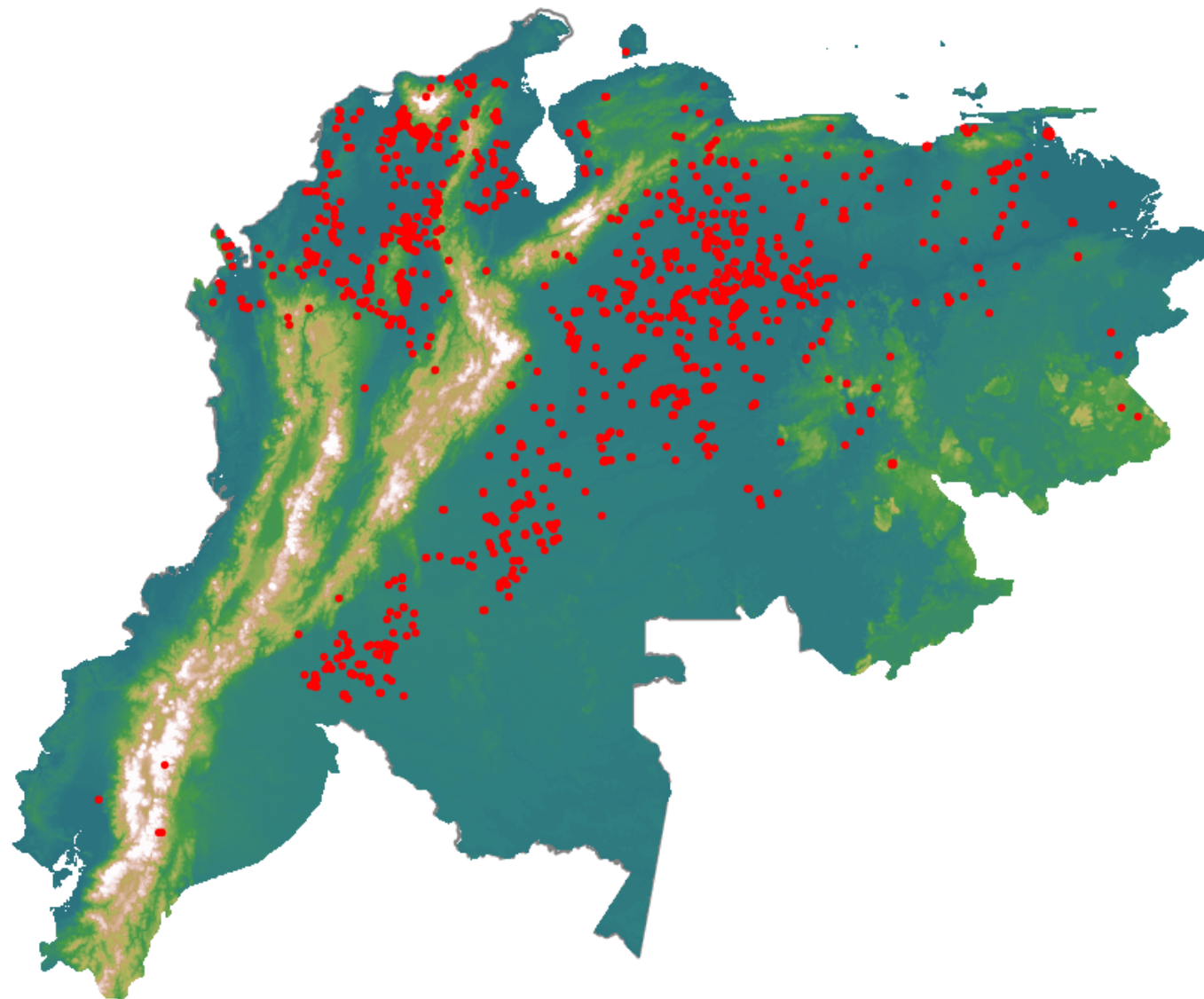


Anomalías térmicas e incendios - MODIS Terra

Probabilidad superior a 70% de ser un incendio

Mapa últimas 48 horas 2020-03-25



Conteo total: 2011

Distribución

Col Amazonía:	6.56%
Col Andina:	9.45%
Col Caribe:	10.84%
Col Orinoquia:	18.3%
Col Pacífico:	0.94%
Ecuador:	0.25%
Venezuela:	53.4%