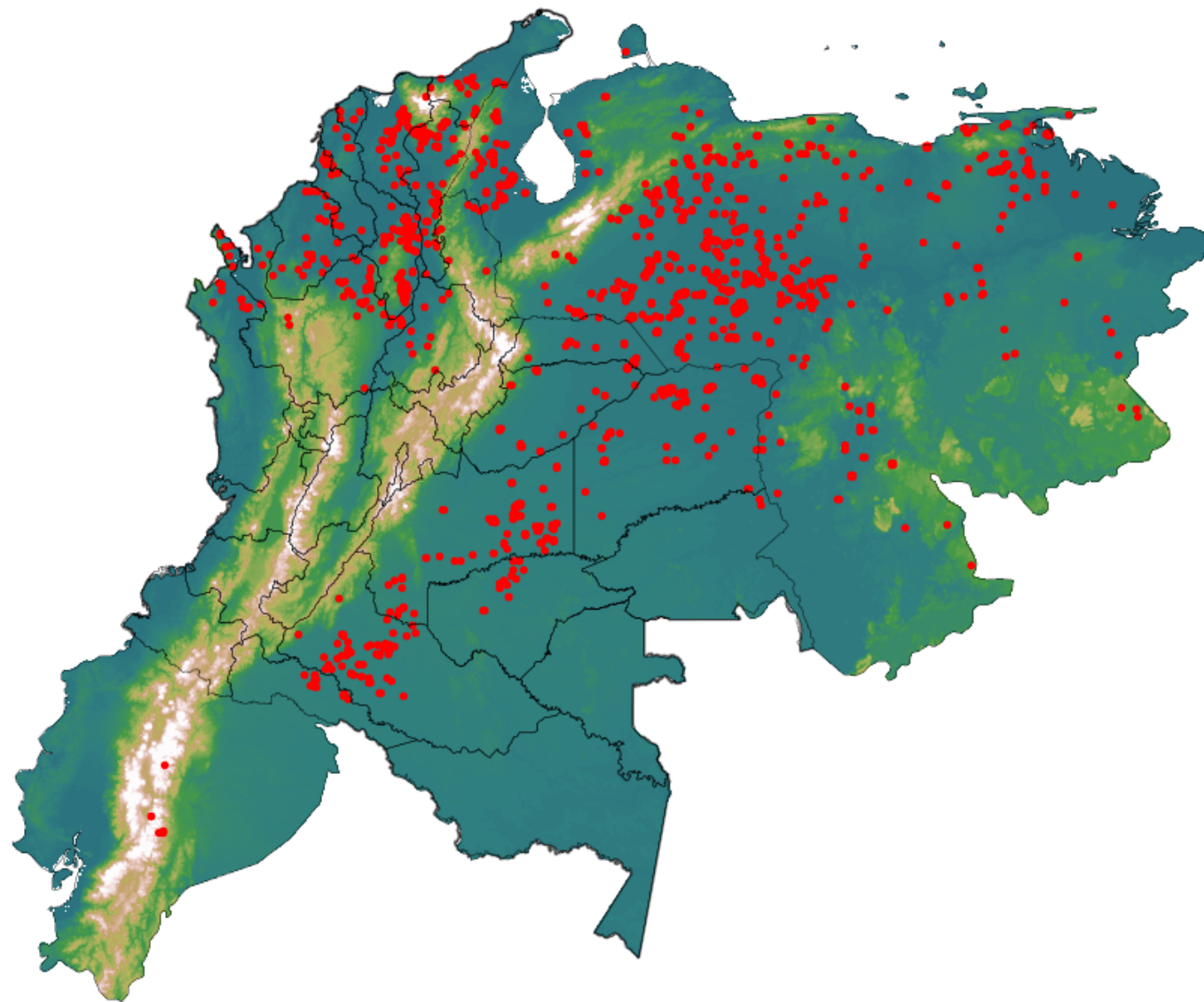


Anomalías térmicas e incendios - MODIS Terra

Probabilidad superior a 70% de ser un incendio

Mapa últimas 48 horas 2020-03-24



Conteo total: 2005

Distribución

Col Amazonía:	6.38%
Col Andina:	8.93%
Col Caribe:	10.22%
Col Orinoquia:	14.56%
Col Pacífico:	0.95%
Ecuador:	0.45%
Venezuela:	58.3%