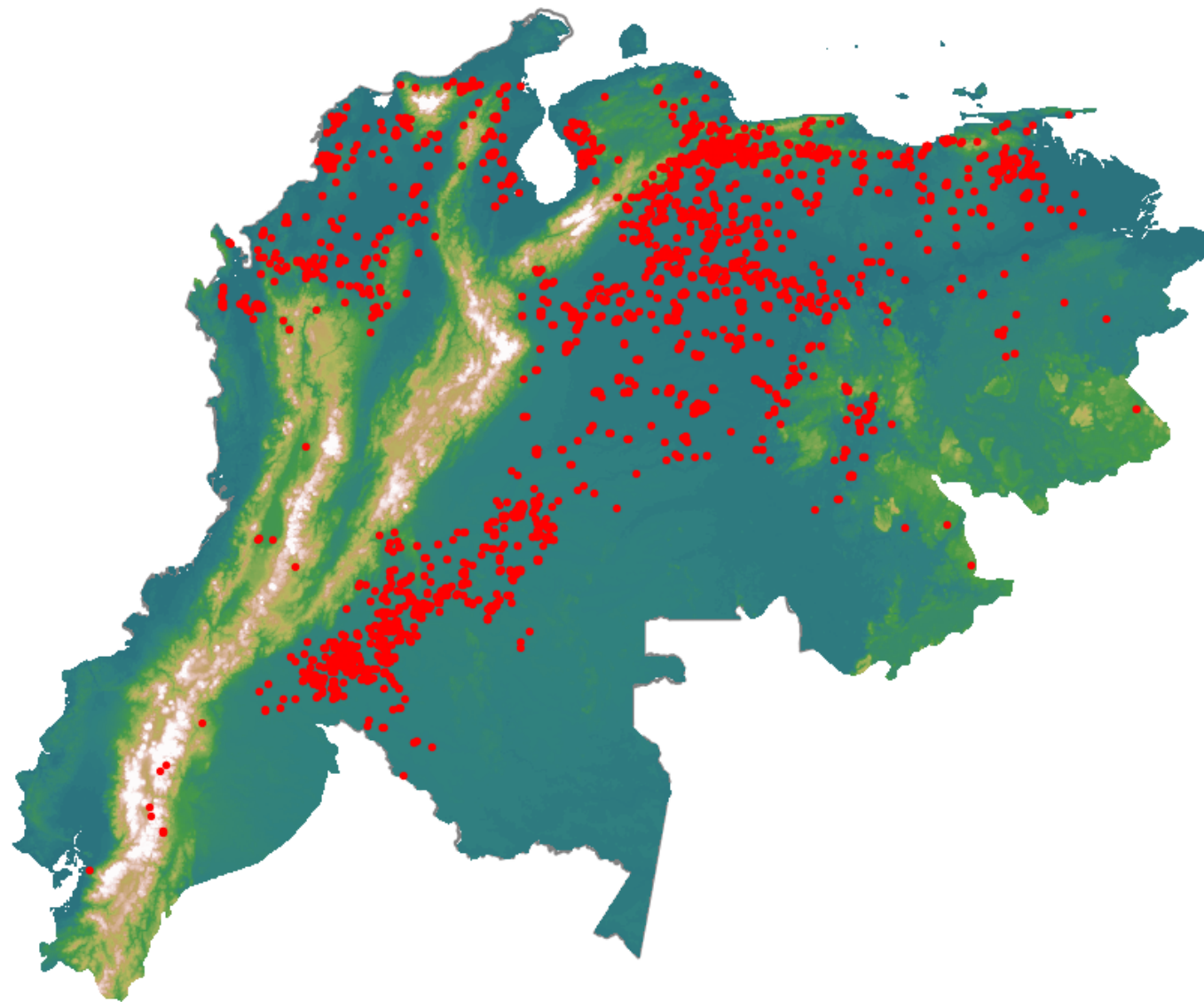


Anomalías térmicas e incendios - MODIS Terra

Probabilidad superior a 70% de ser un incendio

Mapa últimas 48 horas 2020-03-22



Conteo total: 3140

Distribución

Col Amazonía:	16.69%
Col Andina:	2.83%
Col Caribe:	6.5%
Col Orinoquia:	12.83%
Col Pacífico:	0.57%
Ecuador:	0.45%
Venezuela:	60.2%