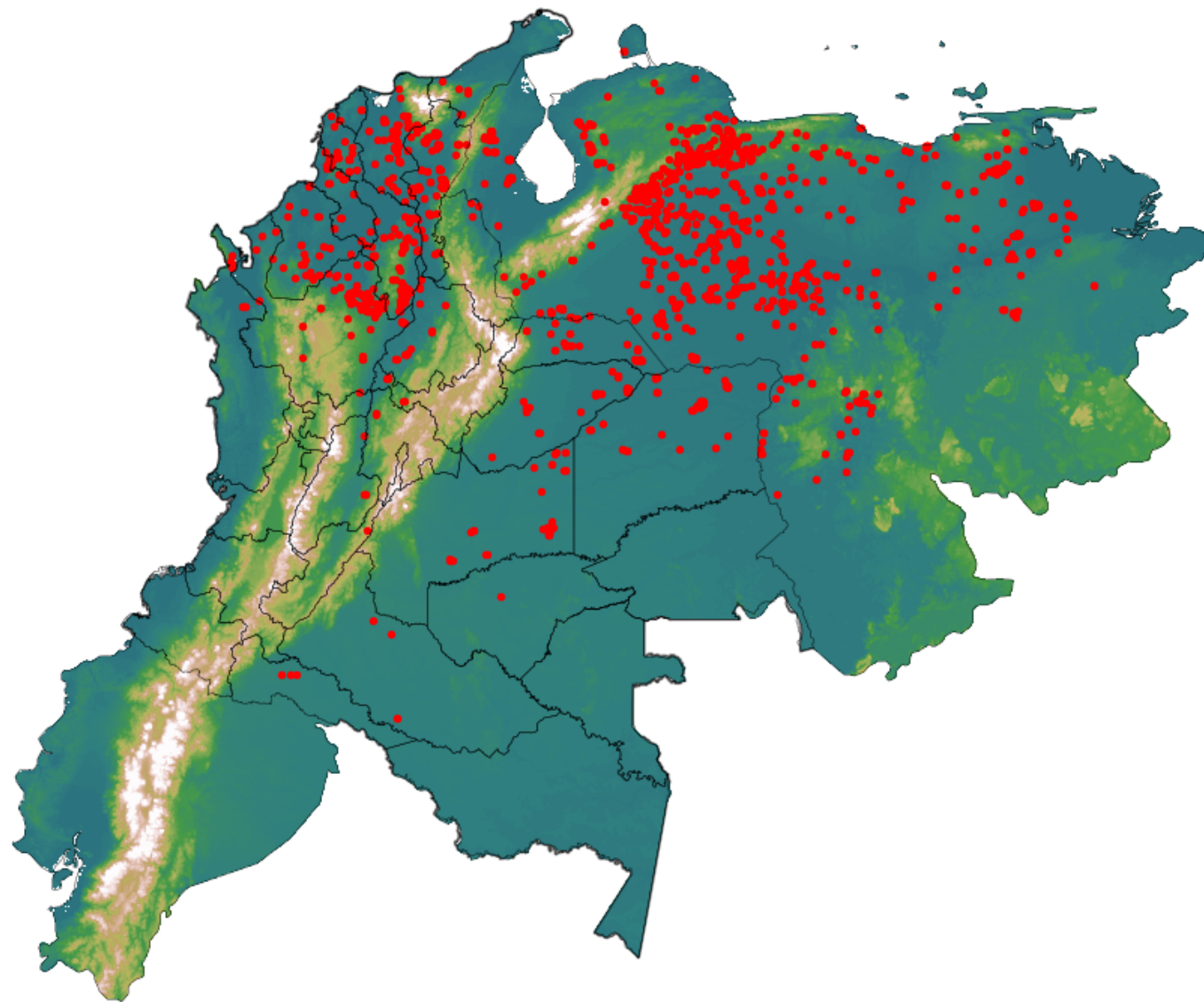


Anomalías térmicas e incendios - MODIS Terra

Probabilidad superior a 70% de ser un incendio

Mapa últimas 48 horas 2020-03-19



Conteo total: 1891

Distribución

Col Amazonía:	0.63%
Col Andina:	12.53%
Col Caribe:	11.79%
Col Orinoquia:	9.62%
Col Pacífico:	0.53%
Ecuador:	0.0%
Venezuela:	64.9%