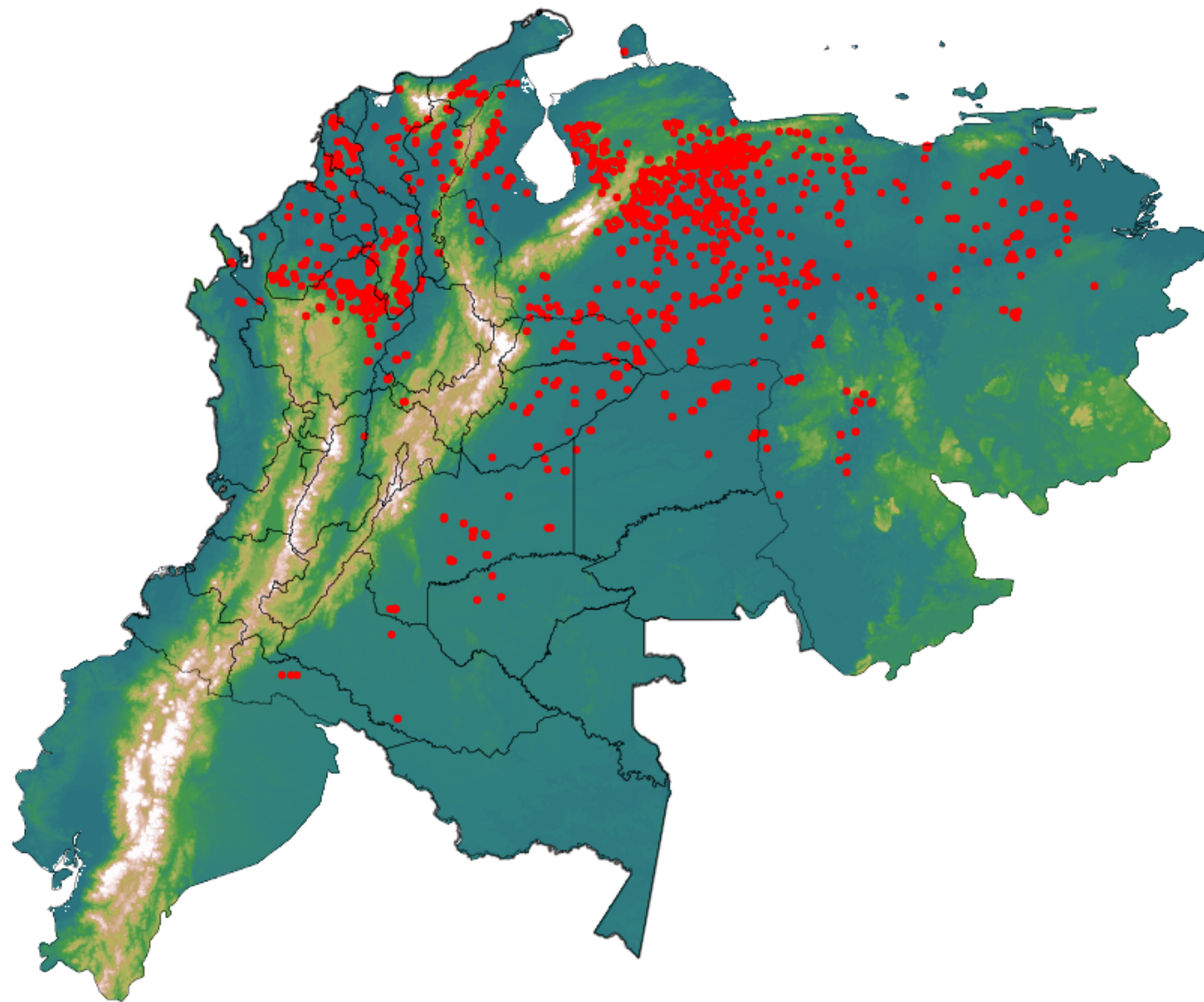


Anomalías térmicas e incendios - MODIS Terra

Probabilidad superior a 70% de ser un incendio

Mapa últimas 48 horas 2020-03-18



Conteo total: 2060

Distribución

Col Amazonía:	1.02%
Col Andina:	12.28%
Col Caribe:	7.91%
Col Orinoquia:	9.9%
Col Pacífico:	0.44%
Ecuador:	0.0%
Venezuela:	68.4%