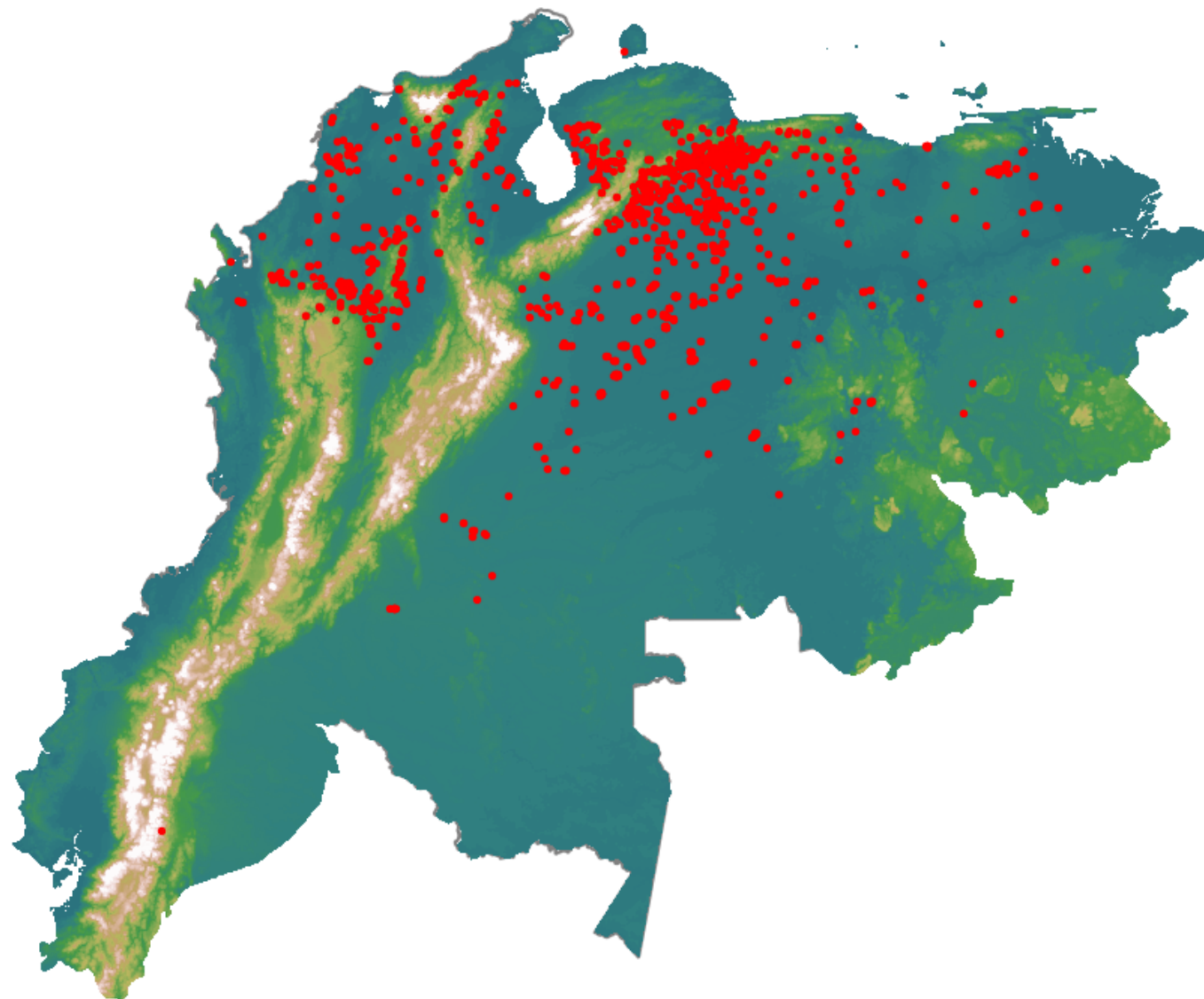


Anomalías térmicas e incendios - MODIS Terra

Probabilidad superior a 70% de ser un incendio

Mapa últimas 48 horas 2020-03-17



Conteo total: 1745

Distribución

Col Amazonía:	0.57%
Col Andina:	11.0%
Col Caribe:	7.51%
Col Orinoquia:	10.32%
Col Pacífico:	0.29%
Ecuador:	0.06%
Venezuela:	70.4%