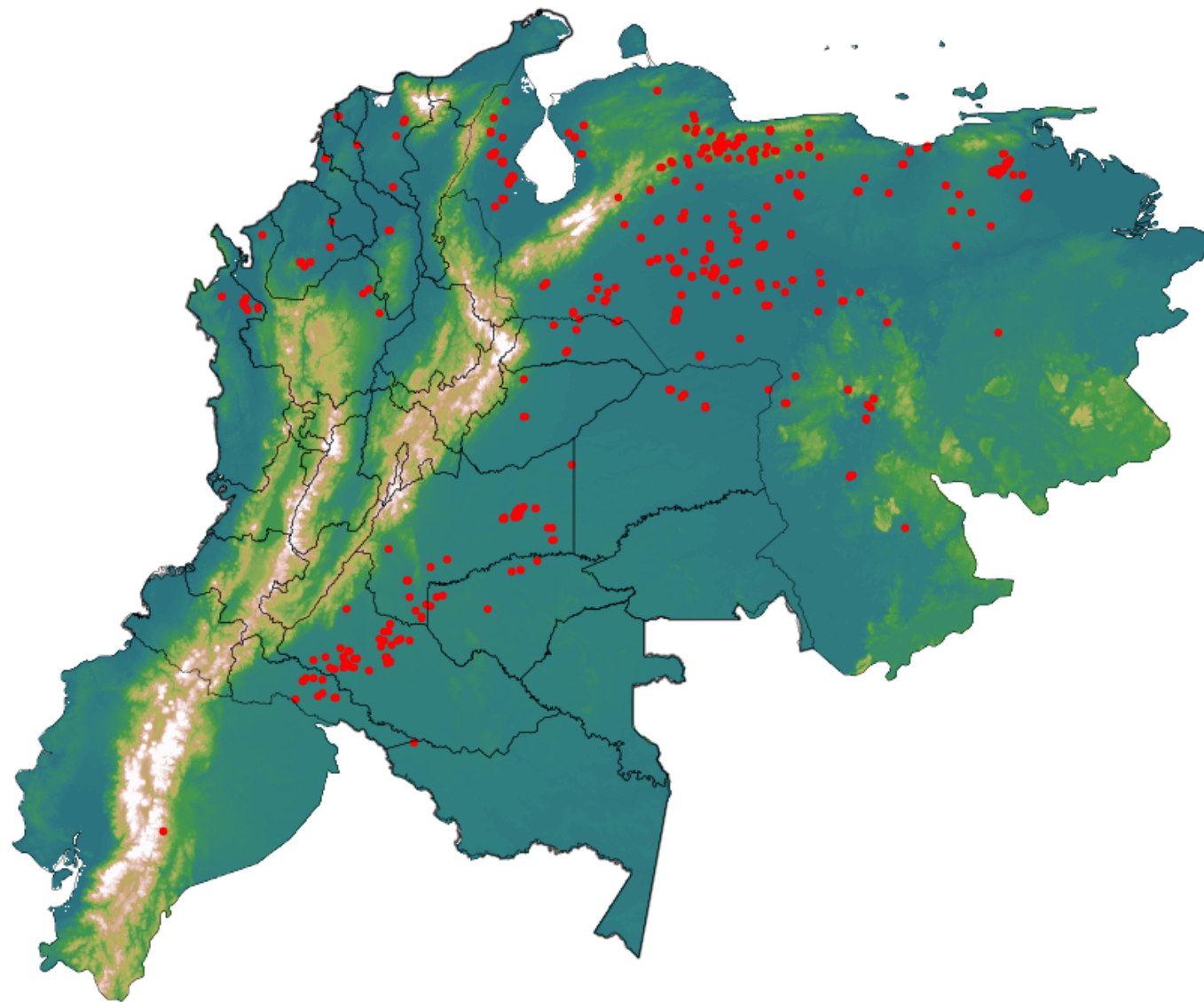


Anomalías térmicas e incendios - MODIS Terra

Probabilidad superior a 95% de ser un incendio

Mapa últimas 48 horas 2020-03-22



Conteo total: 567

Distribución

Col Amazonía:	12.17%
Col Andina:	1.94%
Col Caribe:	3.35%
Col Orinoquia:	9.88%
Col Pacífico:	0.71%
Ecuador:	0.35%
Venezuela:	71.8%