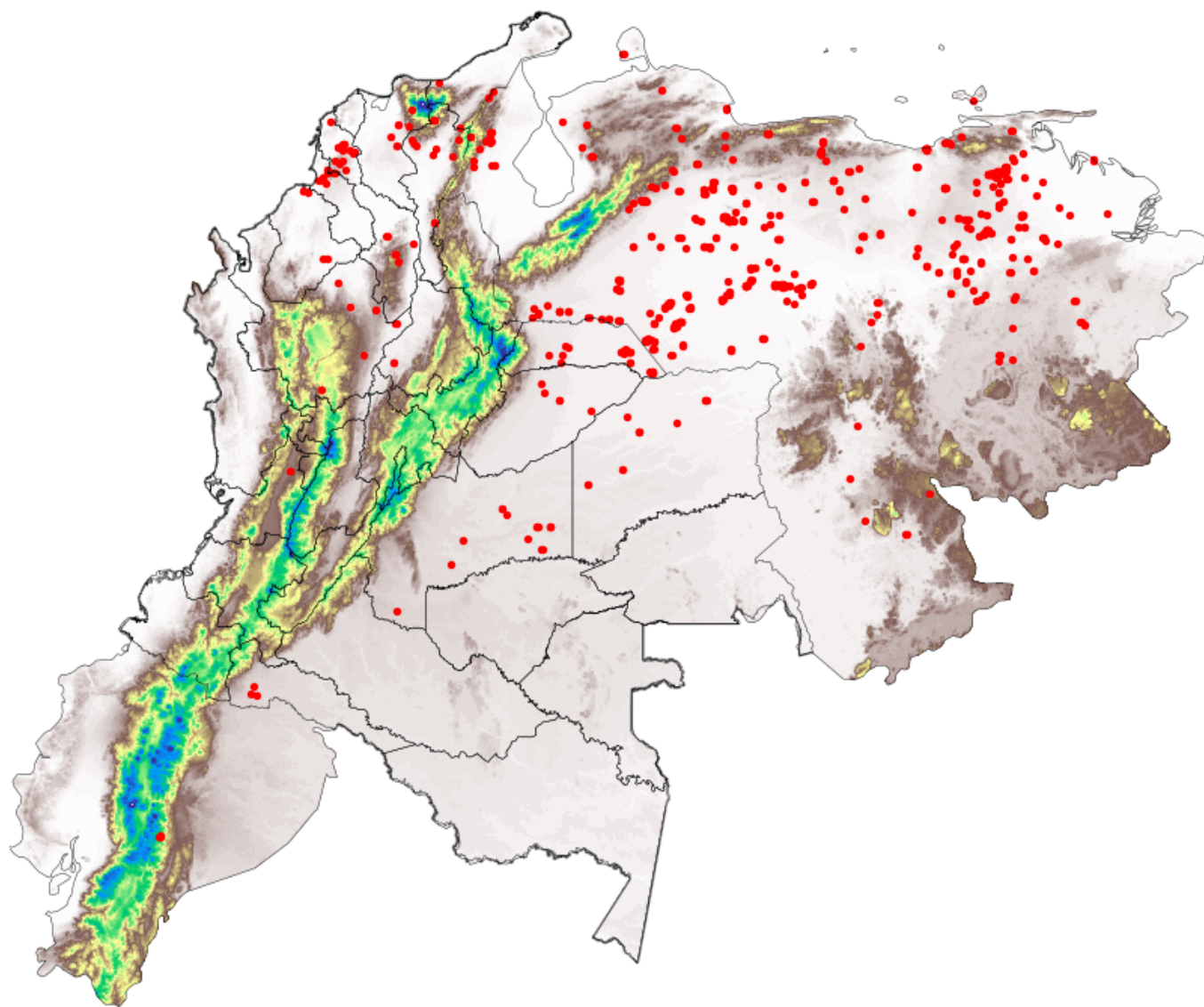


Anomalías térmicas e incendios - MODIS Terra

Probabilidad superior a 70% de ser un incendio

Mapa últimas 48 horas 2020-03-14



Conteo total: 724

Distribución

Col Amazonía:	0.69%
Col Andina:	3.04%
Col Caribe:	6.08%
Col Orinoquia:	8.29%
Col Pacífico:	0.0%
Ecuador:	0.41%
Venezuela:	81.4%