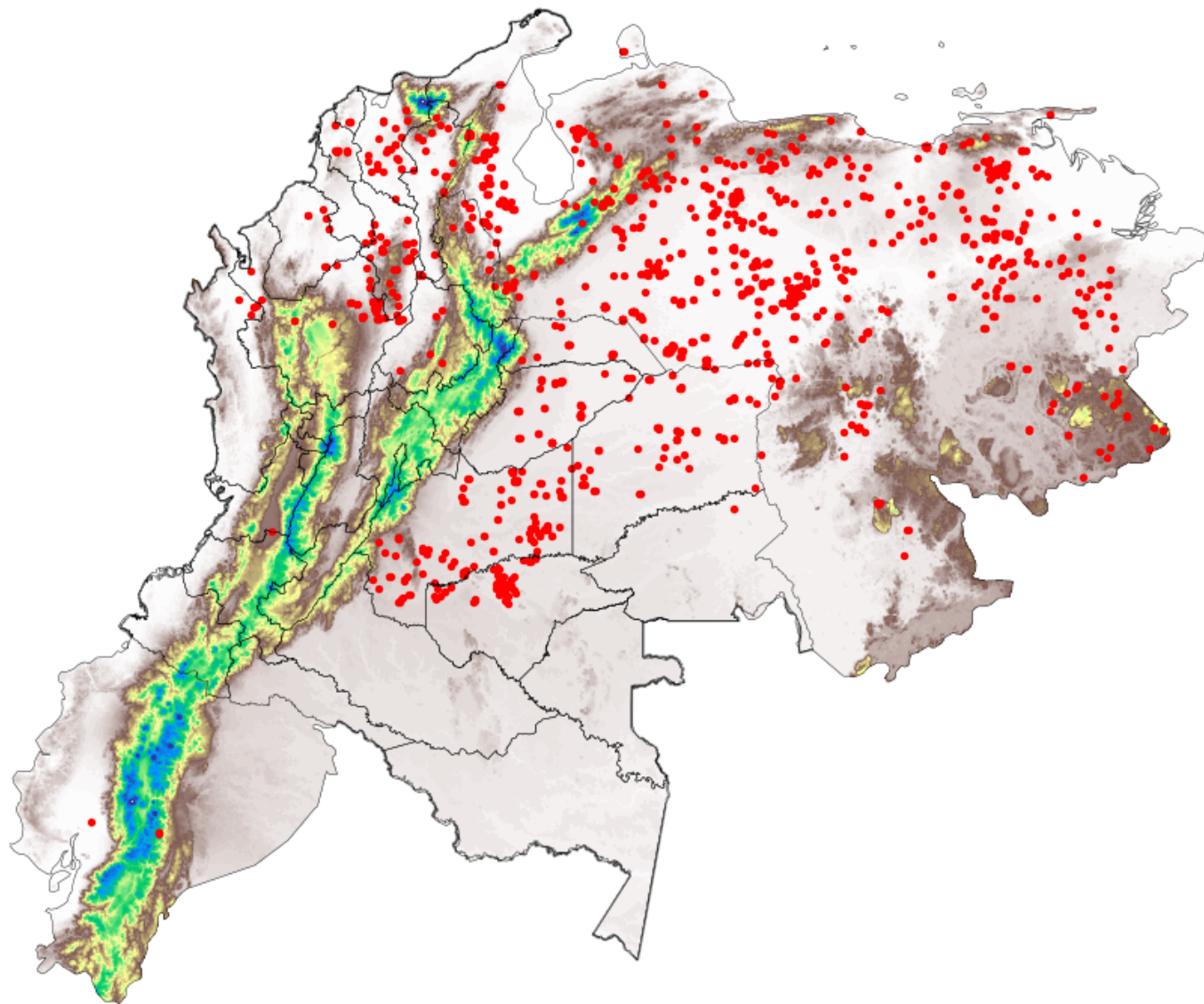


Anomalías térmicas e incendios - MODIS Terra

Probabilidad superior a 70% de ser un incendio

Mapa últimas 48 horas 2020-03-08



Conteo total: 1611

Distribución

Col Amazonía:	5.4%
Col Andina:	6.89%
Col Caribe:	3.97%
Col Orinoquia:	13.04%
Col Pacífico:	0.06%
Ecuador:	0.25%
Venezuela:	70.3%