



# INFORME HIDROMETEOROLÓGICO SEMANAL

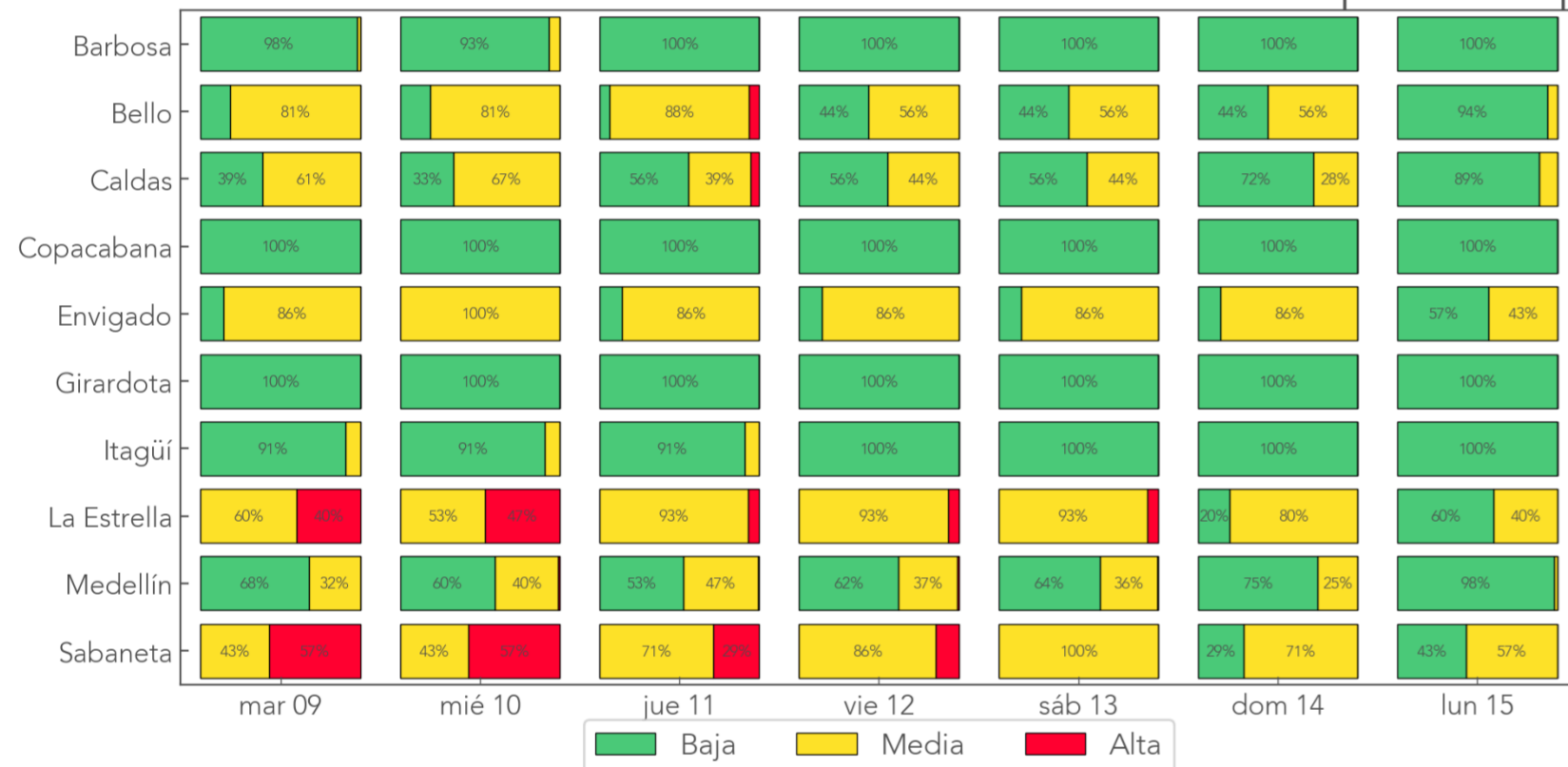
## MOVIMIENTOS EN MASA

Semana: 09 de junio de 2026 hasta 15 de junio de 2026

### RESUMEN SEMANAL

Resumen semanal de la probabilidad de ocurrencia de movimientos en masa por municipio y día de la semana, teniendo en cuenta la lluvia antecedente. Los porcentajes indican la proporción de barrios y veredas de cada municipio que se encuentran en las categorías de probabilidad: baja, media o alta.

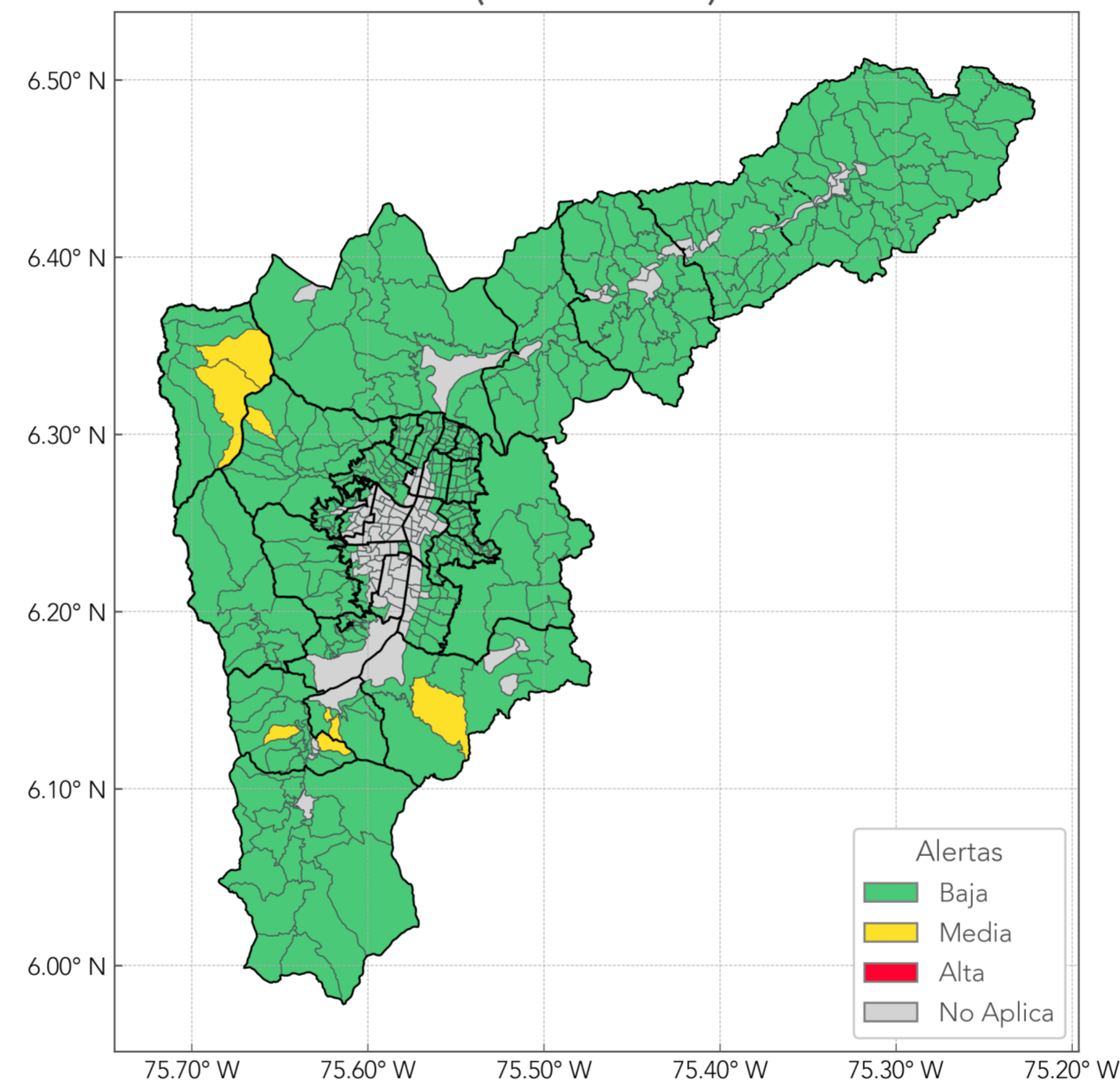
Resumen Semanal: Probabilidad de Movimientos en Masa por municipio



Durante la última semana, las veredas o barrios que registraron 3 o más días en alerta roja fueron, La Estrella: San Isidro. Medellín: El Uvito. Sabaneta: el 29%.

### CONDICIONES ACTUALES

Probabilidad de ocurrencia de Movimientos en Masa (2026-06-16)



Condiciones actuales de probabilidad de movimientos en masa a partir de la lluvia antecedente (comparación del acumulado de precipitación de los últimos 7 días frente a los 90 días previos a ese periodo):

Categoría de probabilidad	Cantidad de barrios y veredas
Baja	411 (98%)
Media	8 (2%)
Alta	0 (0%)

Actualmente, no se registran probabilidades altas en ninguno de los municipios del Valle de Aburrá.

### ¿Cómo funciona el mapa de probabilidad por movimientos en masa?

El mapa clasifica barrios y veredas de los municipios del Valle de Aburrá según la probabilidad de movimientos en masa en tres niveles: **alta**, **media** o **baja**. Se compara la lluvia acumulada de **corto plazo**, últimos **7 días**, con la de **largo plazo**, **90 días** previos, y mediante umbrales definidos se calcula la probabilidad de condiciones propicias para movimientos en masa asociados a la precipitación acumulada. No aplica para zonas previamente inestables.

