



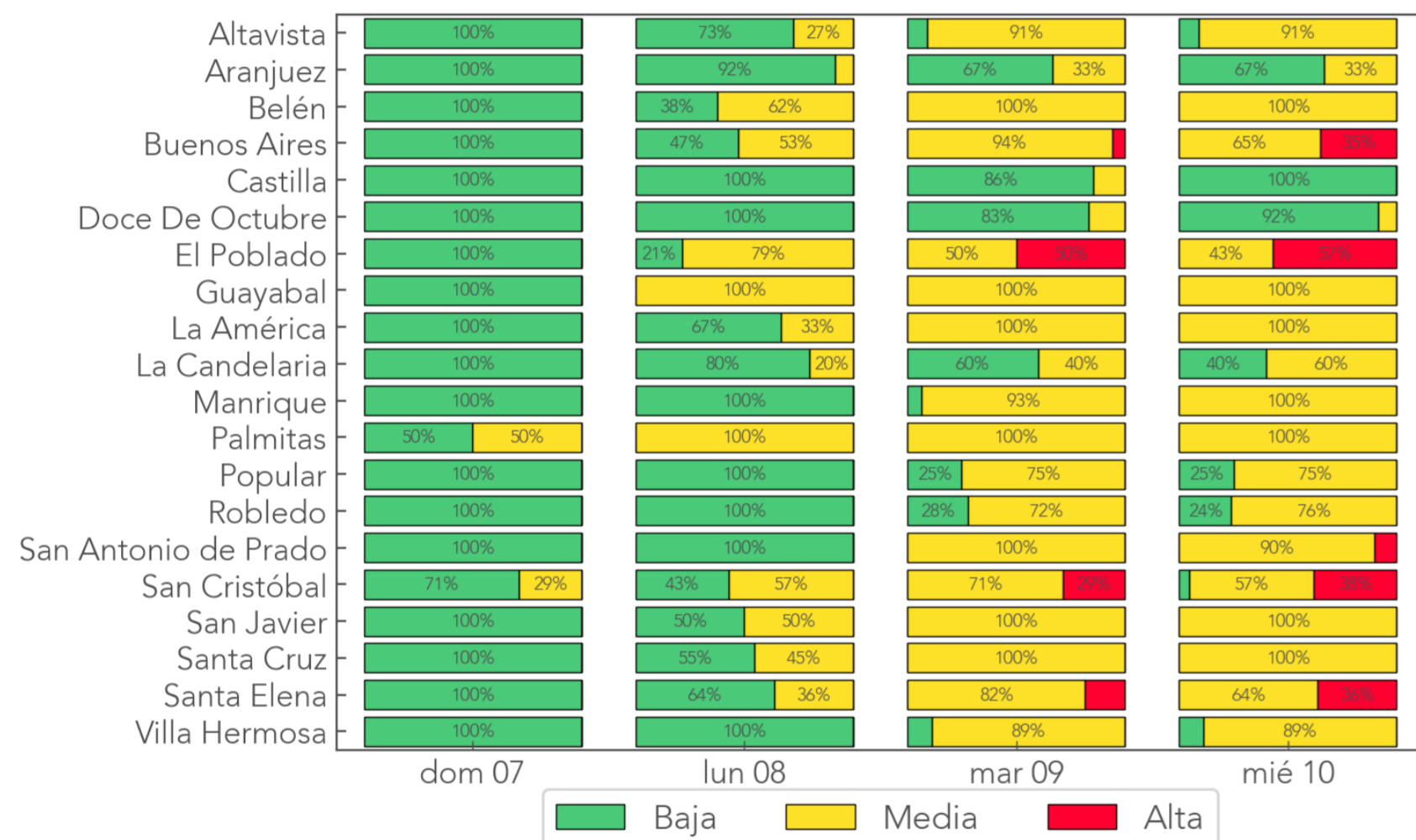
REPORTE SEMANAL

PROBABILIDAD DE MOVIMIENTOS EN MASA

Semana: 07 de junio de 2026 hasta 10 de junio de 2026

RESUMEN SEMANAL

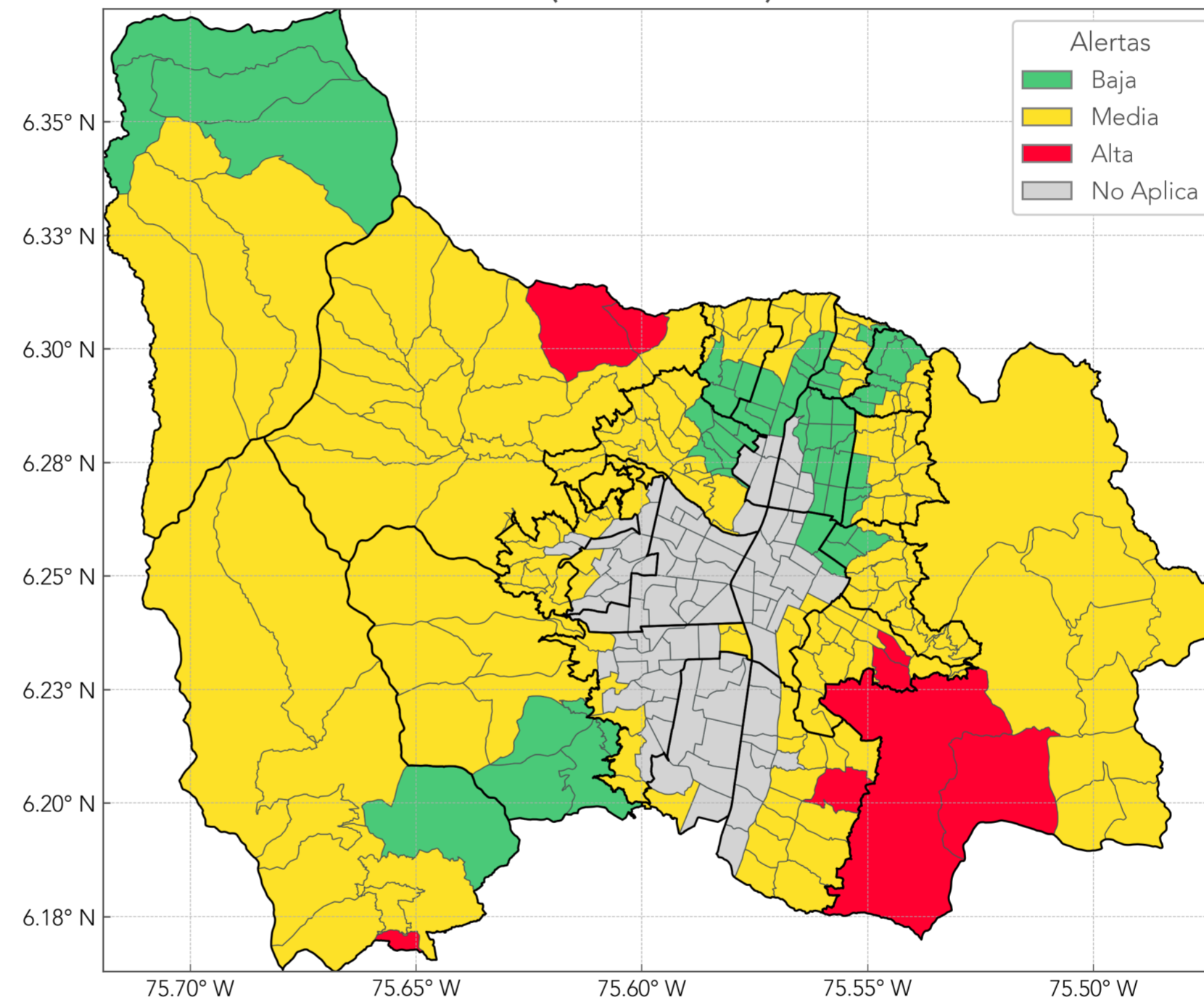
Resumen últimos 4 días de la probabilidad de ocurrencia de movimientos en masa por comuna o corregimiento y día de la semana, teniendo en cuenta la lluvia antecedente. Los porcentajes indican la proporción de barrios y veredas de cada comuna o corregimiento que se encuentran en las categorías de probabilidad: baja, media o alta.



Durante los últimos 4 días no se registraron veredas o barrios con 3 o más días en alerta roja.

CONDICIONES ACTUALES

Probabilidad de ocurrencia de Movimientos en Masa (2026-06-11)



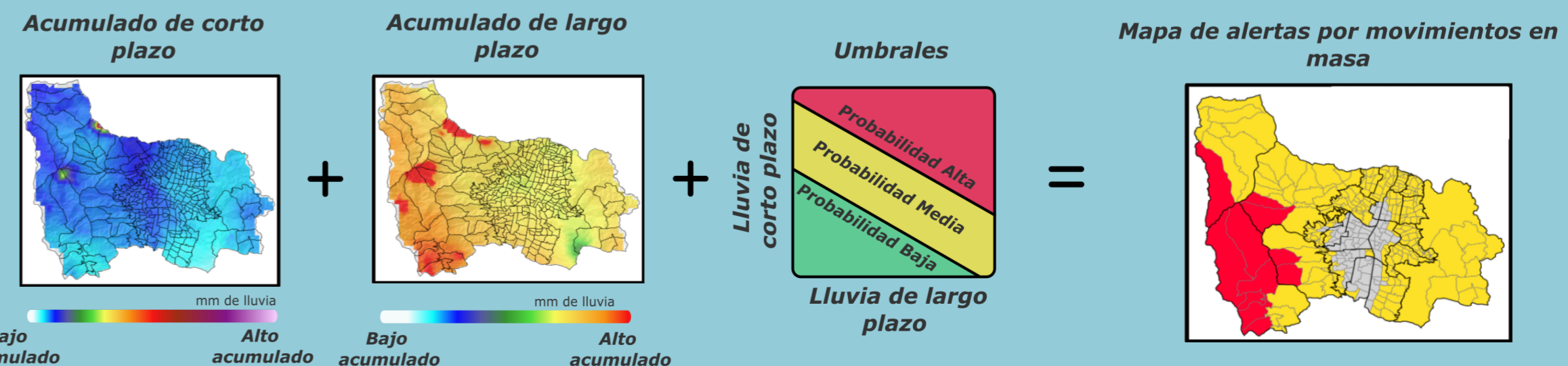
Condiciones actuales de probabilidad de movimientos en masa a partir de la lluvia antecedente (comparación del acumulado de precipitación de los últimos 4 días frente a los 90 días previos a ese periodo):

Categoría de probabilidad	Cantidad de barrios y veredas
Baja	59 (24%)
Media	178 (73%)
Alta	8 (3%)

Actualmente, se registran probabilidades altas en veredas o barrios de: Buenos Aires, El Poblado, San Antonio De Prado, San Cristóbal y Santa Elena.

¿Cómo funciona el mapa de probabilidad por movimientos en masa?

El mapa clasifica barrios y veredas del distrito de Medellín según la probabilidad de movimientos en masa en tres niveles: **alta**, **media** o **baja**. Se compara la lluvia acumulada de **corto plazo**, últimos **4 días**, con la de **largo plazo**, **90 días** previos, y mediante umbrales definidos se calcula la probabilidad de condiciones propicias para movimientos en masa asociados a la precipitación acumulada.





REPORTE SEMANAL

PROBABILIDAD DE MOVIMIENTOS EN MASA EN PUNTOS SIMER

Semana: 07 de junio de 2026 hasta 10 de junio de 2026

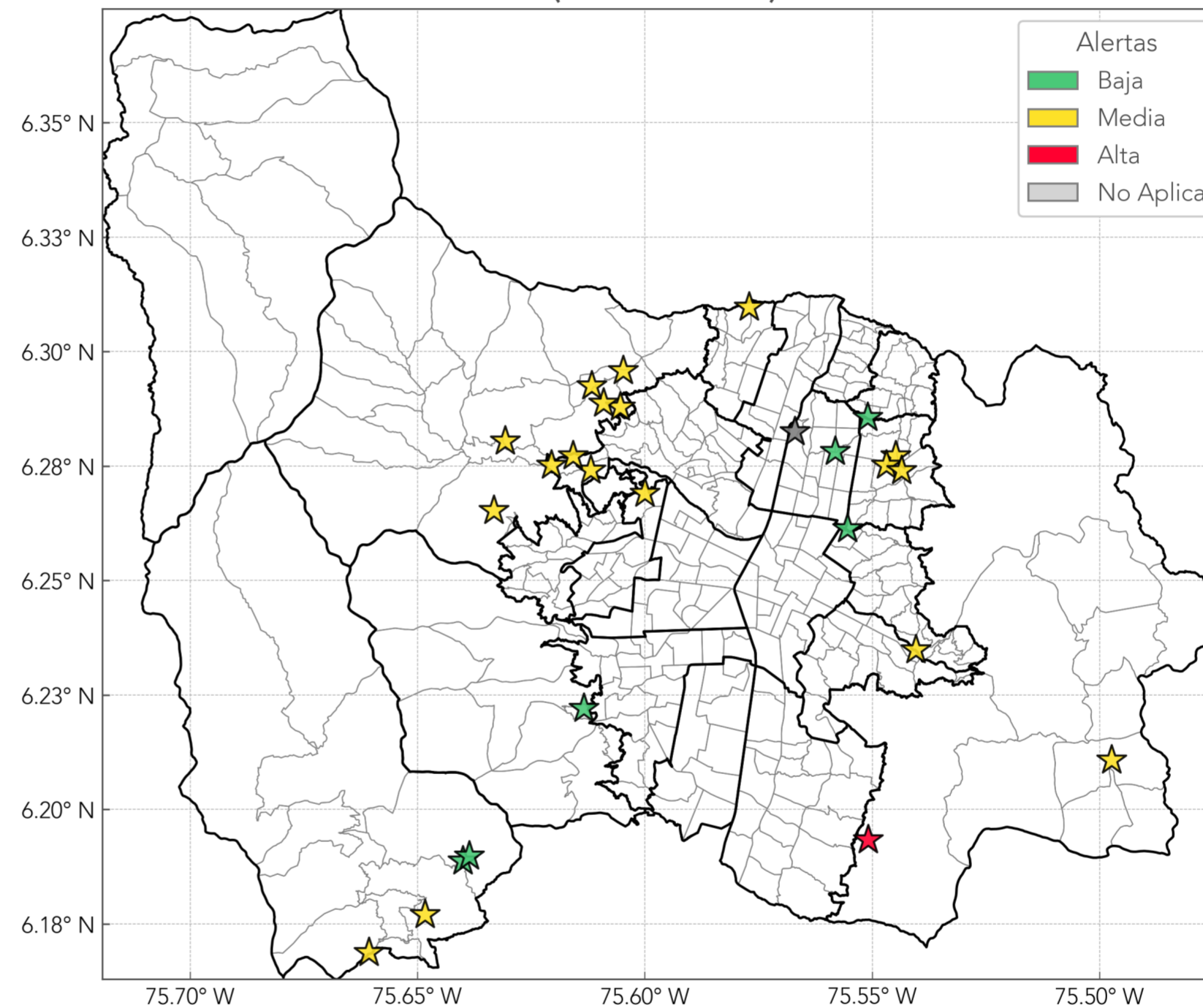
RESUMEN SEMANAL

Resumen últimos 4 días de la probabilidad de ocurrencia de movimientos en masa en puntos SIMER.

	D7	L8	M9	M10
Balcones del Jardín	Baja	Baja	Media	Media
Barichara	Baja	Baja	Media	Media
Brisas del Jardín	Baja	Baja	Media	Media
Calasania I	Baja	Baja	Media	Media
Efe Gómez	Baja	Baja	Baja	Baja
Escombrera San Javier	Baja	Baja	Media	Media
Finca La Montaña	Baja	Baja	Media	Media
La Cascada	Baja	Baja	Media	Media
La Honda	Baja	Baja	Media	Media
La Huerta	Baja	Baja	Media	Media
La Palmera	Baja	Media	Alta	Alta
Las Granjas	Baja	Baja	Media	Media
Las Hamacas	Baja	Baja	Media	Media
Leoncito quebrada La Iguaña	Baja	Baja	Media	Media
Los Chivos	Baja	Baja	Media	Media
Olaya Herrera	Baja	Baja	Media	Media
Palos Verdes	Baja	Baja	Baja	Media
Parque de Santa Elena	Baja	Media	Media	Alta
Quebrada Bermejala	Baja	Baja	Baja	Baja
Quebrada El Zancudo	Baja	Baja	Media	Media
Sector Tierra Alta	Baja	Baja	Media	Media
Tanque San Antonio	Baja	Baja	Media	Media
Todelar	Baja	Baja	Media	Media
Villatina	Baja	Baja	Media	Media
Vía San Pedro	Baja	Baja	Media	Media

CONDICIONES ACTUALES

Probabilidad de ocurrencia de Movimientos en Masa (2026-06-11)



Condiciones actuales de probabilidad de movimientos en masa a partir de la lluvia antecedente en puntos SIMER:

Categoría de probabilidad	Cantidad de puntos SIMER
Baja	6 (24%)
Media	18 (72%)
Alta	1 (4%)

Actualmente, 1 punto(s) SIMER están en probabilidad alta: La Palmera.

¿Cómo funciona el mapa de probabilidad por movimientos en masa?

El mapa clasifica barrios y veredas del distrito de Medellín según la probabilidad de movimientos en masa en tres niveles: **alta**, **media** o **baja**. Se compara la lluvia acumulada de **corto plazo**, últimos **4 días**, con la de **largo plazo**, **90 días** previos, y mediante umbrales definidos se calcula la probabilidad de condiciones propicias para movimientos en masa asociados a la precipitación acumulada.

