



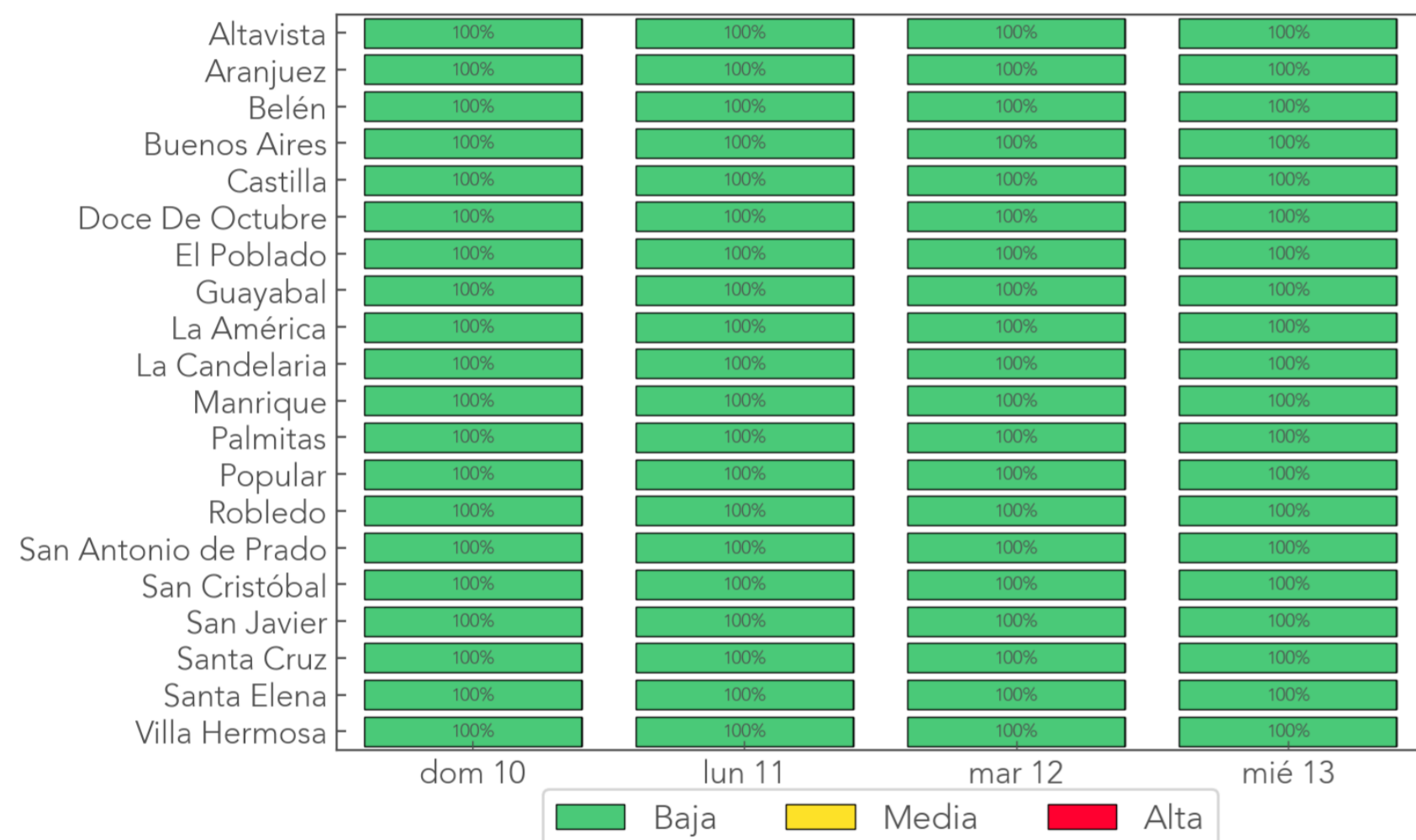
REPORTE SEMANAL

PROBABILIDAD DE MOVIMIENTOS EN MASA

Semana: 10 de mayo de 2026 hasta 13 de mayo de 2026

RESUMEN SEMANAL

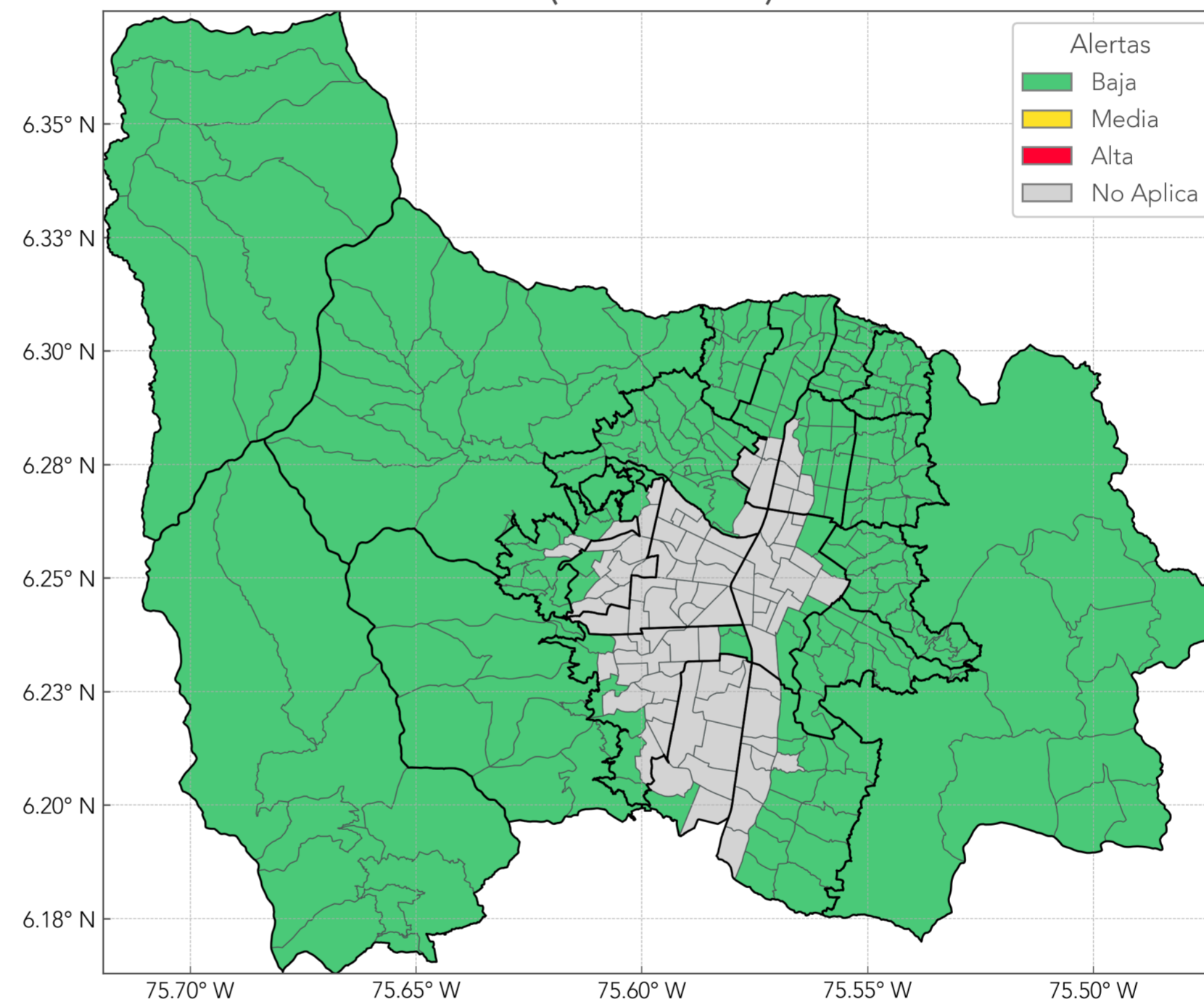
Resumen últimos 4 días de la probabilidad de ocurrencia de movimientos en masa por comuna o corregimiento y día de la semana, teniendo en cuenta la lluvia antecedente. Los porcentajes indican la proporción de barrios y veredas de cada comuna o corregimiento que se encuentran en las categorías de probabilidad: baja, media o alta.



Durante los últimos 4 días no se registraron veredas o barrios con 3 o más días en alerta roja.

CONDICIONES ACTUALES

Probabilidad de ocurrencia de Movimientos en Masa (2026-05-14)



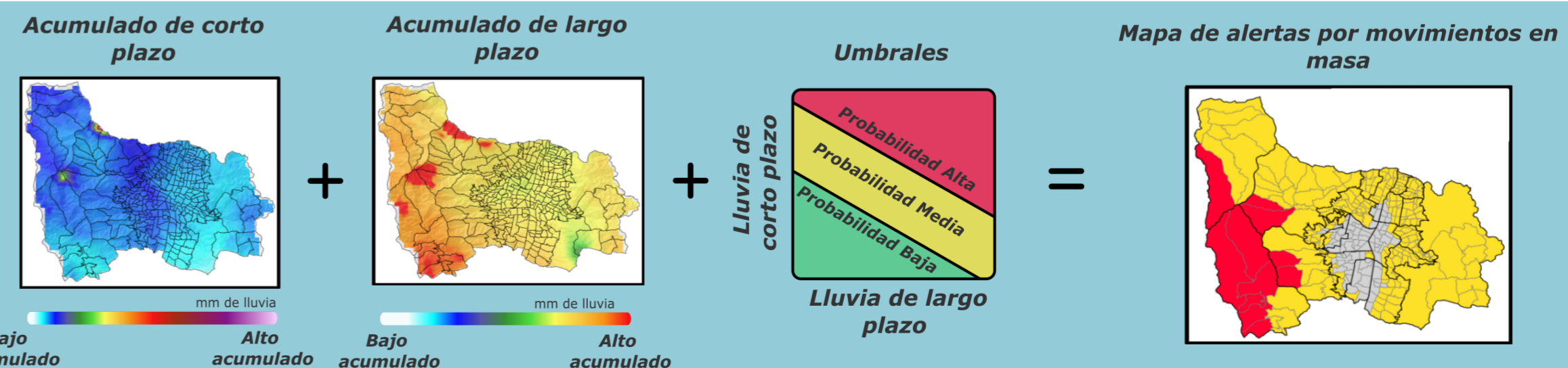
Condiciones actuales de probabilidad de movimientos en masa a partir de la lluvia antecedente (comparación del acumulado de precipitación de los últimos 4 días frente a los 90 días previos a ese periodo):

Categoría de probabilidad	Cantidad de barrios y veredas
Baja	245 (100%)
Media	0 (0%)
Alta	0 (0%)

Actualmente, no se registran probabilidades altas en veredas o barrios de ninguna comuna o corregimiento.

¿Cómo funciona el mapa de probabilidad por movimientos en masa?

El mapa clasifica barrios y veredas del distrito de Medellín según la probabilidad de movimientos en masa en tres niveles: **alta**, **media** o **baja**. Se compara la lluvia acumulada de **corto plazo**, últimos **4 días**, con la de **largo plazo**, **90 días** previos, y mediante umbrales definidos se calcula la probabilidad de condiciones propicias para movimientos en masa asociados a la precipitación acumulada.





REPORTE SEMANAL

PROBABILIDAD DE MOVIMIENTOS EN MASA EN PUNTOS SIMER

Semana: 10 de mayo de 2026 hasta 13 de mayo de 2026

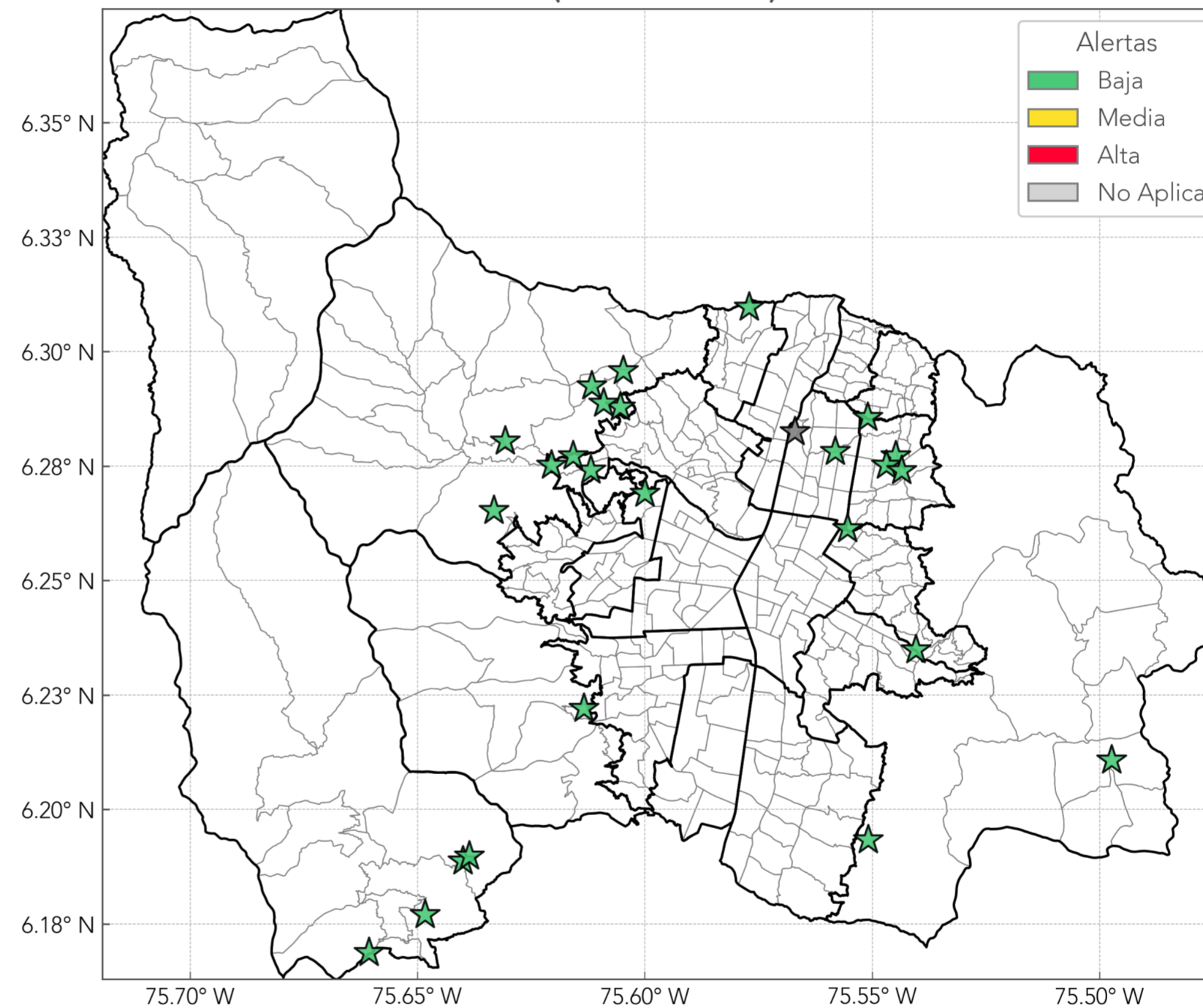
RESUMEN SEMANAL

Resumen últimos 4 días de la probabilidad de ocurrencia de movimientos en masa en puntos SIMER.

	D 10	L 11	M 12	M 13
Balcones del Jardín	■	■	■	■
Barichara	■	■	■	■
Brisas del Jardín	■	■	■	■
Calasania I	■	■	■	■
Efe Gómez	■	■	■	■
Escombrera San Javier	■	■	■	■
Finca La Montaña	■	■	■	■
La Cascada	■	■	■	■
La Honda	■	■	■	■
La Huerta	■	■	■	■
La Palmera	■	■	■	■
Las Granjas	■	■	■	■
Las Hamacas	■	■	■	■
Leoncito quebrada La Iguaña	■	■	■	■
Los Chivos	■	■	■	■
Olaya Herrera	■	■	■	■
Palos Verdes	■	■	■	■
Parque de Santa Elena	■	■	■	■
Quebrada Bermejala	■	■	■	■
Quebrada El Zancudo	■	■	■	■
Sector Tierra Alta	■	■	■	■
Tanque San Antonio	■	■	■	■
Todelar	■	■	■	■
Villatina	■	■	■	■
Vía San Pedro	■	■	■	■

CONDICIONES ACTUALES

Probabilidad de ocurrencia de Movimientos en Masa (2026-05-14)



Condiciones actuales de probabilidad de movimientos en masa a partir de la lluvia antecedente en puntos SIMER:

Categoría de probabilidad	Cantidad de puntos SIMER
Baja	25 (100%)
Media	0 (0%)
Alta	0 (0%)

Actualmente, no se registran probabilidades altas en ninguno de los puntos SIMER.

¿Cómo funciona el mapa de probabilidad por movimientos en masa?

El mapa clasifica barrios y veredas del distrito de Medellín según la probabilidad de movimientos en masa en tres niveles: **alta**, **media** o **baja**. Se compara la lluvia acumulada de **corto plazo**, últimos **4 días**, con la de **largo plazo**, **90 días** previos, y mediante umbrales definidos se calcula la probabilidad de condiciones propicias para movimientos en masa asociados a la precipitación acumulada.

