



REPORTE SEMANAL

PROBABILIDAD DE MOVIMIENTOS EN MASA

Semana: 19 de abril de 2026 hasta 22 de abril de 2026

RESUMEN SEMANAL

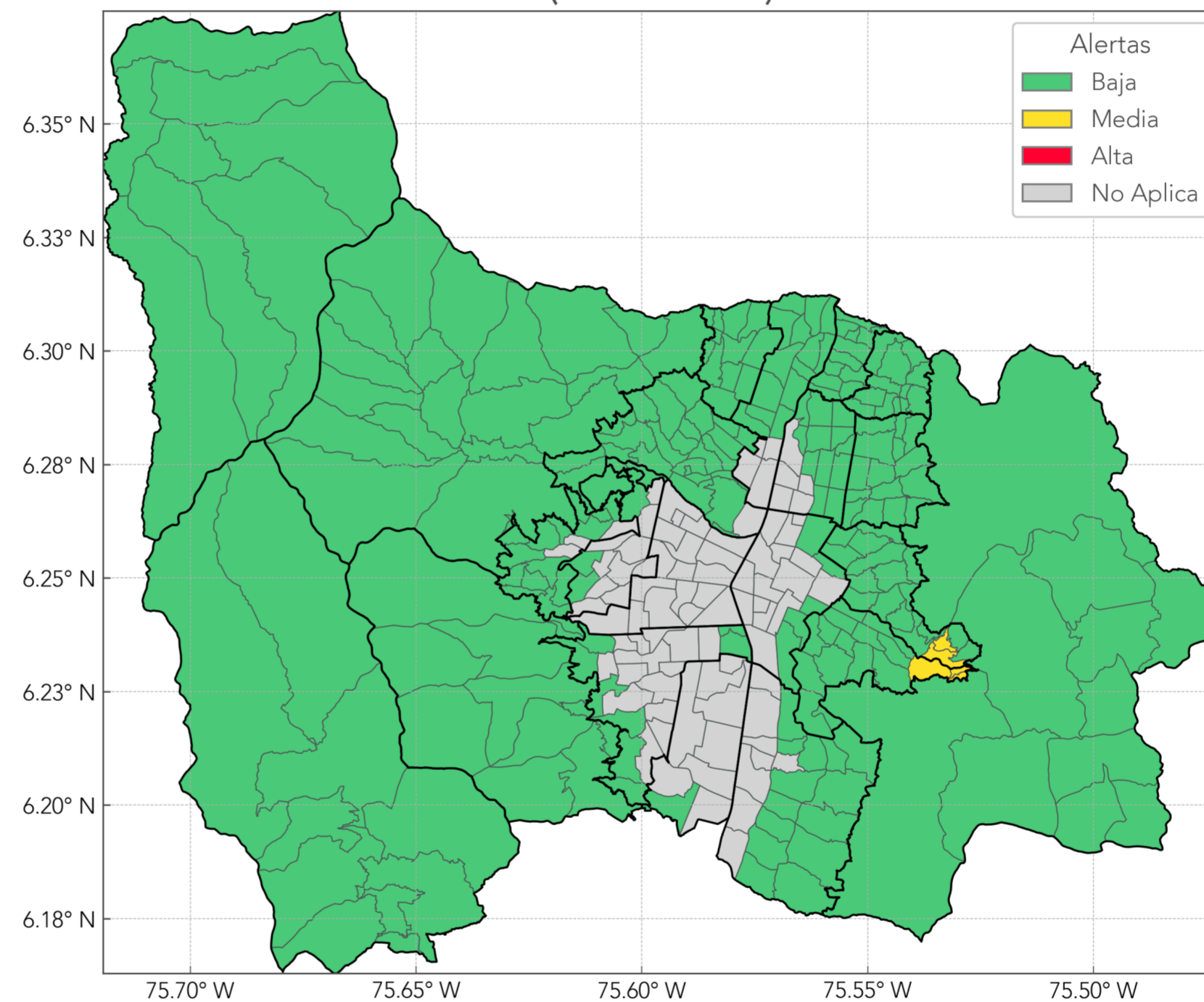
Resumen últimos 4 días de la probabilidad de ocurrencia de movimientos en masa por comuna o corregimiento y día de la semana, teniendo en cuenta la lluvia antecedente. Los porcentajes indican la proporción de barrios y veredas de cada comuna o corregimiento que se encuentran en las categorías de probabilidad: baja, media o alta.



Durante los últimos 4 días no se registraron veredas o barrios con 3 o más días en alerta roja.

CONDICIONES ACTUALES

Probabilidad de ocurrencia de Movimientos en Masa (2026-04-23)



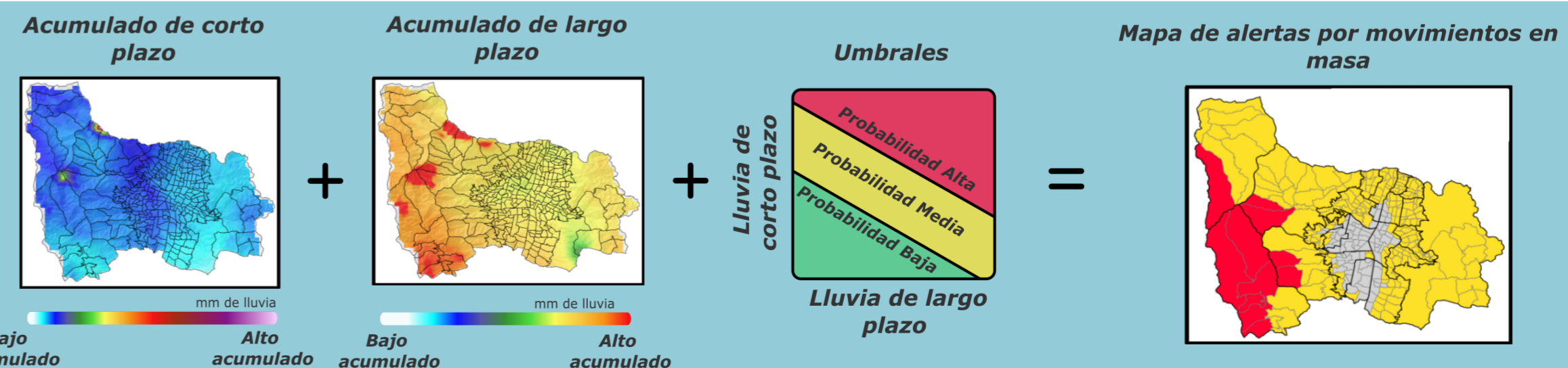
Condiciones actuales de probabilidad de movimientos en masa a partir de la lluvia antecedente (comparación del acumulado de precipitación de los últimos 4 días frente a los 90 días previos a ese periodo):

Categoría de probabilidad	Cantidad de barrios y veredas
Baja	240 (98%)
Media	5 (2%)
Alta	0 (0%)

Actualmente, no se registran probabilidades altas en veredas o barrios de ninguna comuna o corregimiento.

¿Cómo funciona el mapa de probabilidad por movimientos en masa?

El mapa clasifica barrios y veredas del distrito de Medellín según la probabilidad de movimientos en masa en tres niveles: **alta**, **media** o **baja**. Se compara la lluvia acumulada de **corto plazo**, últimos **4 días**, con la de **largo plazo**, **90 días** previos, y mediante umbrales definidos se calcula la probabilidad de condiciones propicias para movimientos en masa asociados a la precipitación acumulada.





REPORTE SEMANAL

PROBABILIDAD DE MOVIMIENTOS EN MASA EN PUNTOS SIMER

Semana: 19 de abril de 2026 hasta 22 de abril de 2026

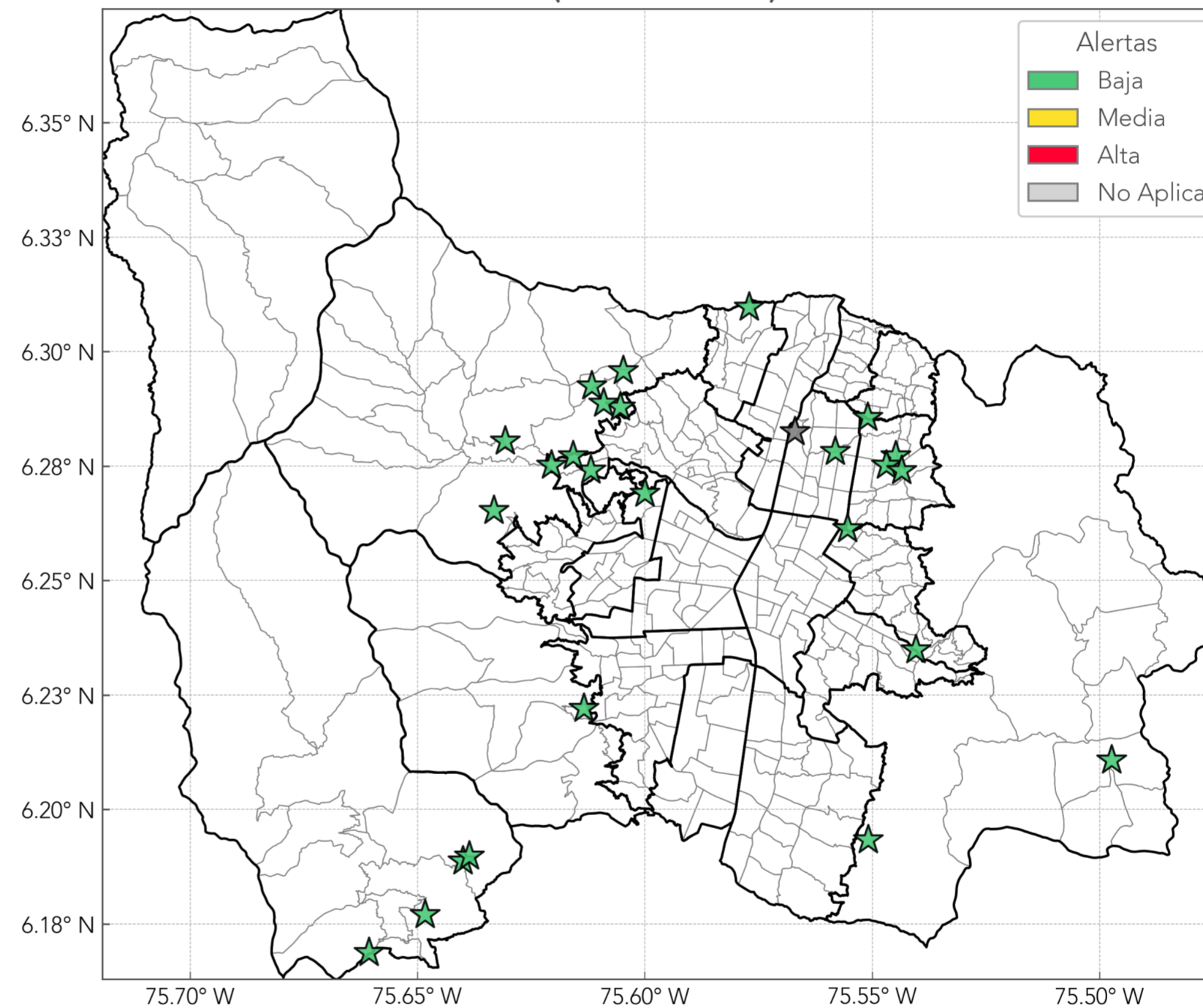
RESUMEN SEMANAL

Resumen últimos 4 días de la probabilidad de ocurrencia de movimientos en masa en puntos SIMER.

	D 19	L 20	M 21	M 22
Balcones del Jardín	Media	Baja	Baja	Baja
Barichara	Baja	Media	Baja	Baja
Brisas del Jardín	Media	Baja	Baja	Baja
Calasania I	Baja	Baja	Baja	Baja
Efe Gómez	Media	Baja	Baja	Baja
Escombrera San Javier	Baja	Baja	Baja	Baja
Finca La Montaña	Baja	Baja	Baja	Baja
La Cascada	Baja	Baja	Baja	Baja
La Honda	Media	Media	Baja	Baja
La Huerta	Media	Media	Baja	Baja
La Palmera	Media	Media	Baja	Baja
Las Granjas	Media	Media	Baja	Baja
Las Hamacas	Media	Media	Baja	Baja
Leoncito quebrada La Iguana	Baja	Baja	Baja	Baja
Los Chivos	Media	Baja	Baja	Baja
Olaya Herrera	Baja	Baja	Baja	Baja
Palos Verdes	Media	Baja	Baja	Baja
Parque de Santa Elena	Baja	Media	Baja	Baja
Quebrada Bermejala	Media	Baja	Baja	Baja
Quebrada El Zancudo	Media	Baja	Baja	Baja
Sector Tierra Alta	Baja	Baja	Baja	Baja
Tanque San Antonio	Baja	Baja	Baja	Baja
Todelar	Media	Media	Baja	Baja
Villatina	Media	Media	Baja	Baja
Vía San Pedro	Media	Media	Baja	Baja

CONDICIONES ACTUALES

Probabilidad de ocurrencia de Movimientos en Masa (2026-04-23)



Condiciones actuales de probabilidad de movimientos en masa a partir de la lluvia antecedente en puntos SIMER:

Categoría de probabilidad	Cantidad de puntos SIMER
Baja	25 (100%)
Media	0 (0%)
Alta	0 (0%)

Actualmente, no se registran probabilidades altas en ninguno de los puntos SIMER.

¿Cómo funciona el mapa de probabilidad por movimientos en masa?

El mapa clasifica barrios y veredas del distrito de Medellín según la probabilidad de movimientos en masa en tres niveles: **alta**, **media** o **baja**. Se compara la lluvia acumulada de **corto plazo**, últimos **4 días**, con la de **largo plazo**, **90 días** previos, y mediante umbrales definidos se calcula la probabilidad de condiciones propicias para movimientos en masa asociados a la precipitación acumulada.

