



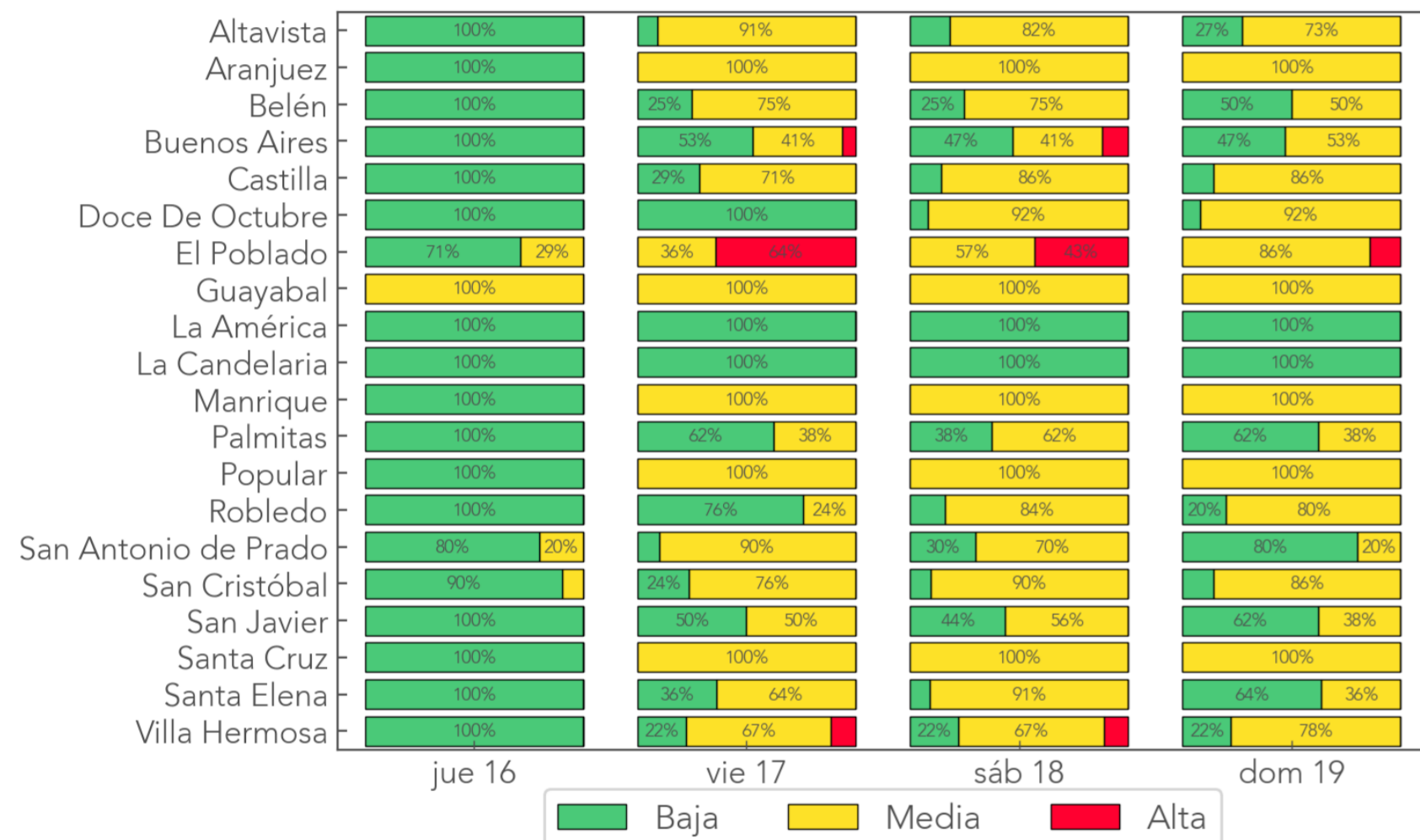
REPORTE SEMANAL

PROBABILIDAD DE MOVIMIENTOS EN MASA

Semana: 16 de abril de 2026 hasta 19 de abril de 2026

RESUMEN SEMANAL

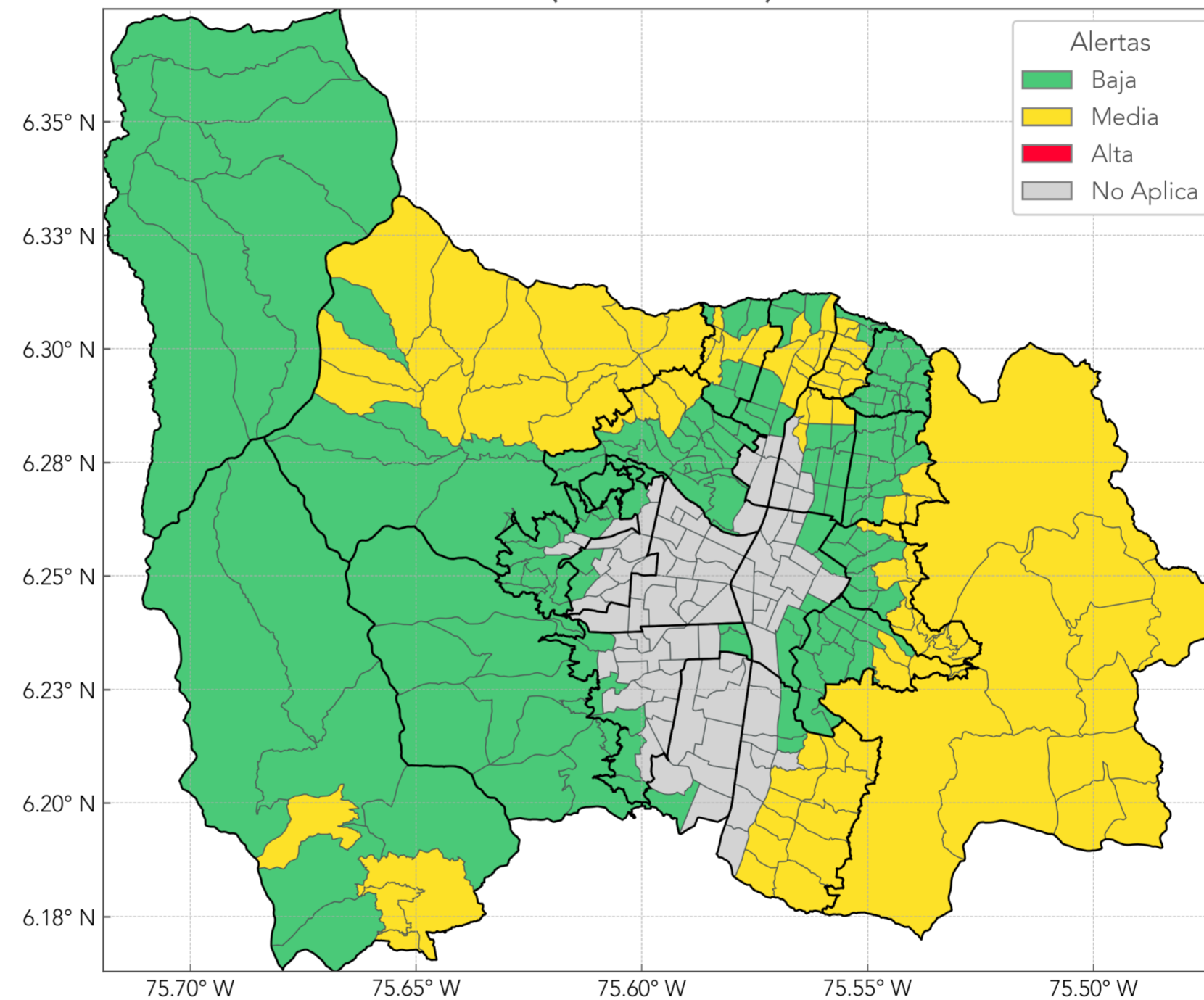
Resumen últimos 4 días de la probabilidad de ocurrencia de movimientos en masa por comuna o corregimiento y día de la semana, teniendo en cuenta la lluvia antecedente. Los porcentajes indican la proporción de barrios y veredas de cada comuna o corregimiento que se encuentran en las categorías de probabilidad: baja, media o alta.



Durante los últimos 4 días, las veredas o barrios que presentaron 3 o más días en alerta roja, agrupados por comuna, fueron: El Poblado: El Tesoro y Los Naranjos.

CONDICIONES ACTUALES

Probabilidad de ocurrencia de Movimientos en Masa (2026-04-20)



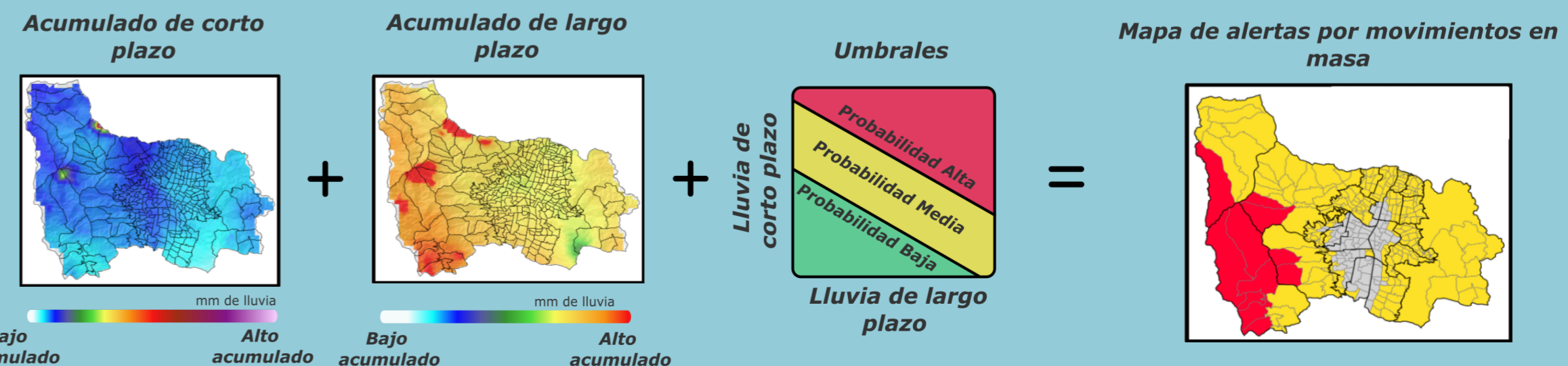
Condiciones actuales de probabilidad de movimientos en masa a partir de la lluvia antecedente (comparación del acumulado de precipitación de los últimos 4 días frente a los 90 días previos a ese periodo):

Categoría de probabilidad	Cantidad de barrios y veredas
Baja	156 (64%)
Media	89 (36%)
Alta	0 (0%)

Actualmente, no se registran probabilidades altas en veredas o barrios de ninguna comuna o corregimiento.

¿Cómo funciona el mapa de probabilidad por movimientos en masa?

El mapa clasifica barrios y veredas del distrito de Medellín según la probabilidad de movimientos en masa en tres niveles: **alta**, **media** o **baja**. Se compara la lluvia acumulada de **corto plazo**, últimos **4 días**, con la de **largo plazo**, **90 días** previos, y mediante umbrales definidos se calcula la probabilidad de condiciones propicias para movimientos en masa asociados a la precipitación acumulada.





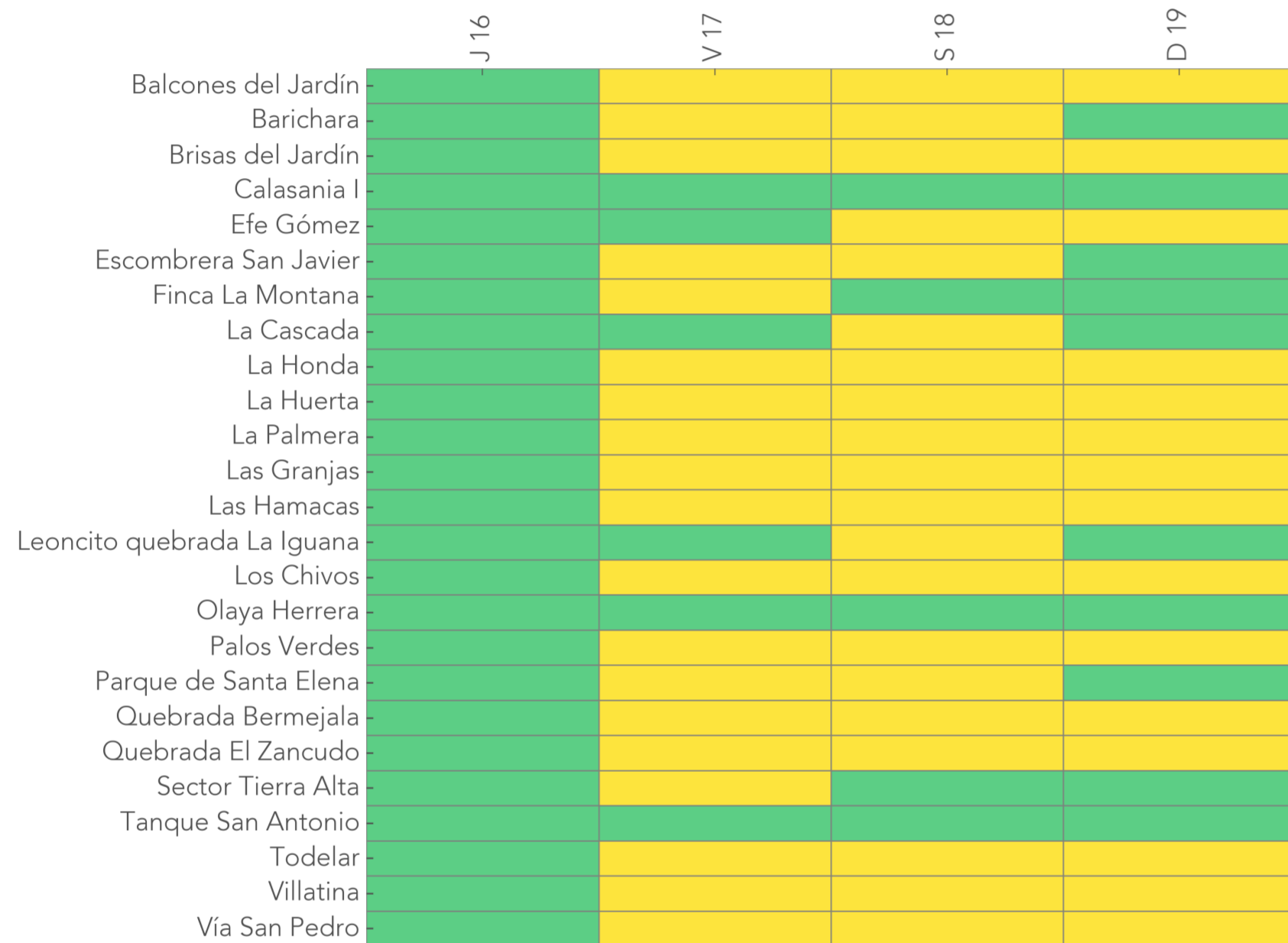
REPORTE SEMANAL

PROBABILIDAD DE MOVIMIENTOS EN MASA EN PUNTOS SIMER

Semana: 16 de abril de 2026 hasta 19 de abril de 2026

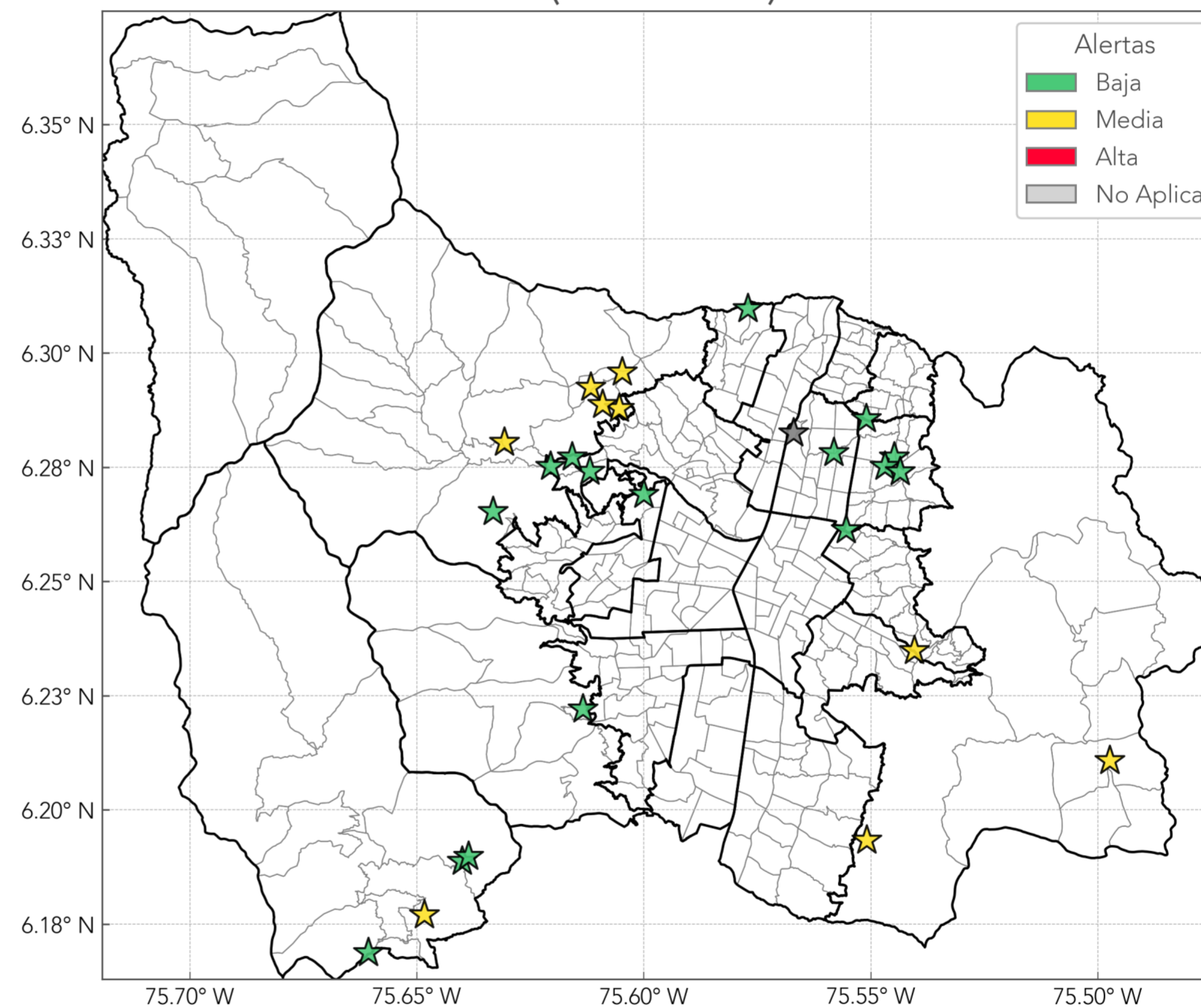
RESUMEN SEMANAL

Resumen últimos 4 días de la probabilidad de ocurrencia de movimientos en masa en puntos SIMER.



CONDICIONES ACTUALES

Probabilidad de ocurrencia de Movimientos en Masa (2026-04-20)



Condiciones actuales de probabilidad de movimientos en masa a partir de la lluvia antecedente en puntos SIMER:

Categoría de probabilidad	Cantidad de puntos SIMER
Baja	16 (64%)
Media	9 (36%)
Alta	0 (0%)

Actualmente, no se registran probabilidades altas en ninguno de los puntos SIMER.

¿Cómo funciona el mapa de probabilidad por movimientos en masa?

El mapa clasifica barrios y veredas del distrito de Medellín según la probabilidad de movimientos en masa en tres niveles: **alta**, **media** o **baja**. Se compara la lluvia acumulada de **corto plazo**, últimos **4 días**, con la de **largo plazo**, **90 días** previos, y mediante umbrales definidos se calcula la probabilidad de condiciones propicias para movimientos en masa asociados a la precipitación acumulada.

