



REPORTE SEMANAL

PROBABILIDAD DE MOVIMIENTOS EN MASA

Semana: 22 de marzo de 2026 hasta 25 de marzo de 2026

RESUMEN SEMANAL

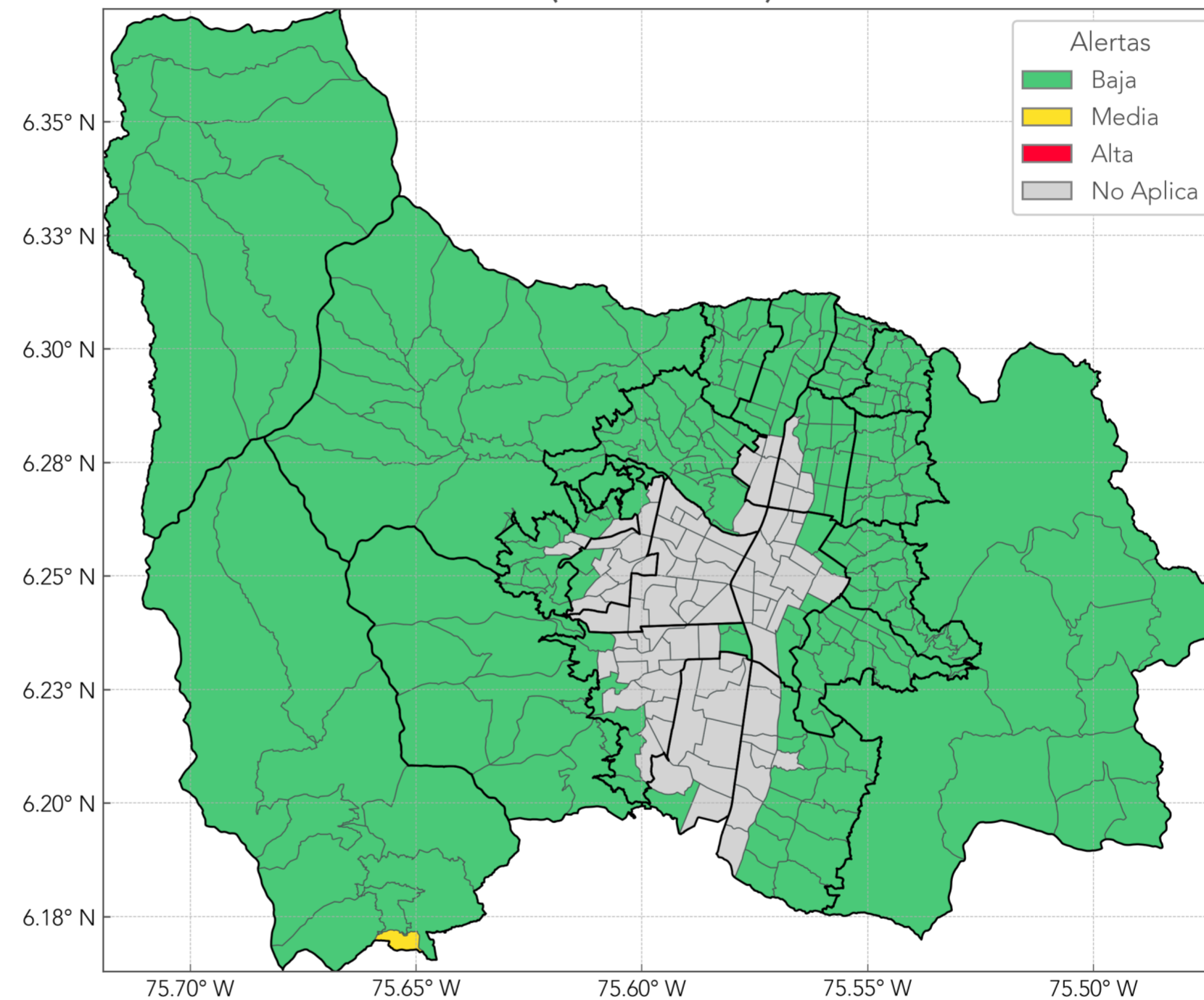
Resumen últimos 4 días de la probabilidad de ocurrencia de movimientos en masa por comuna o corregimiento y día de la semana, teniendo en cuenta la lluvia antecedente. Los porcentajes indican la proporción de barrios y veredas de cada comuna o corregimiento que se encuentran en las categorías de probabilidad: baja, media o alta.



Durante los últimos 4 días no se registraron veredas o barrios con 3 o más días en alerta roja.

CONDICIONES ACTUALES

Probabilidad de ocurrencia de Movimientos en Masa (2026-03-26)



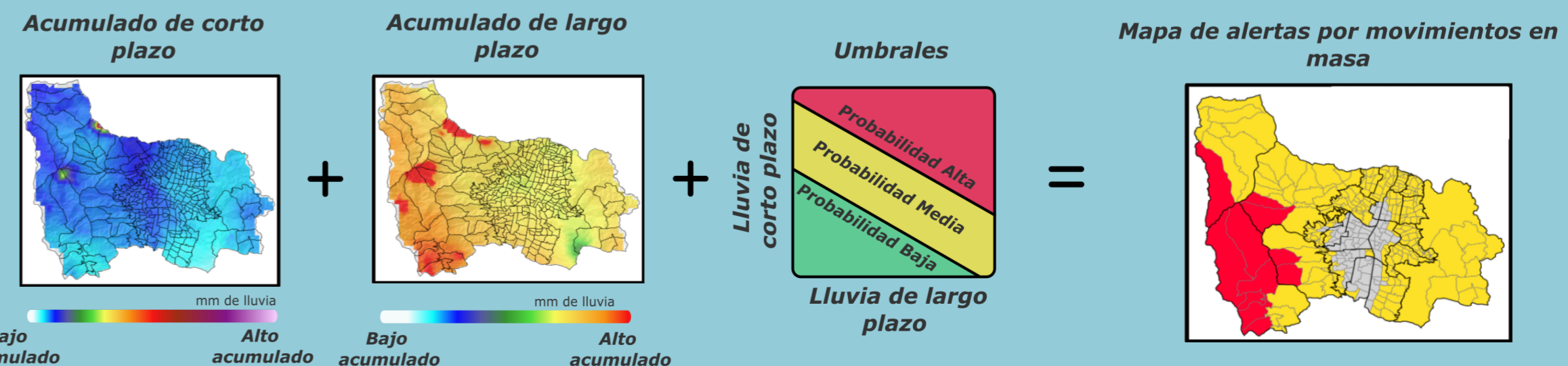
Condiciones actuales de probabilidad de movimientos en masa a partir de la lluvia antecedente (comparación del acumulado de precipitación de los últimos 4 días frente a los 90 días previos a ese periodo):

Categoría de probabilidad	Cantidad de barrios y veredas
Baja	244 (100%)
Media	1 (0%)
Alta	0 (0%)

Actualmente, no se registran probabilidades altas en veredas o barrios de ninguna comuna o corregimiento.

¿Cómo funciona el mapa de probabilidad por movimientos en masa?

El mapa clasifica barrios y veredas del distrito de Medellín según la probabilidad de movimientos en masa en tres niveles: **alta**, **media** o **baja**. Se compara la lluvia acumulada de **corto plazo**, últimos **4 días**, con la de **largo plazo**, **90 días** previos, y mediante umbrales definidos se calcula la probabilidad de condiciones propicias para movimientos en masa asociados a la precipitación acumulada.





REPORTE SEMANAL

PROBABILIDAD DE MOVIMIENTOS EN MASA EN PUNTOS SIMER

Semana: 22 de marzo de 2026 hasta 25 de marzo de 2026

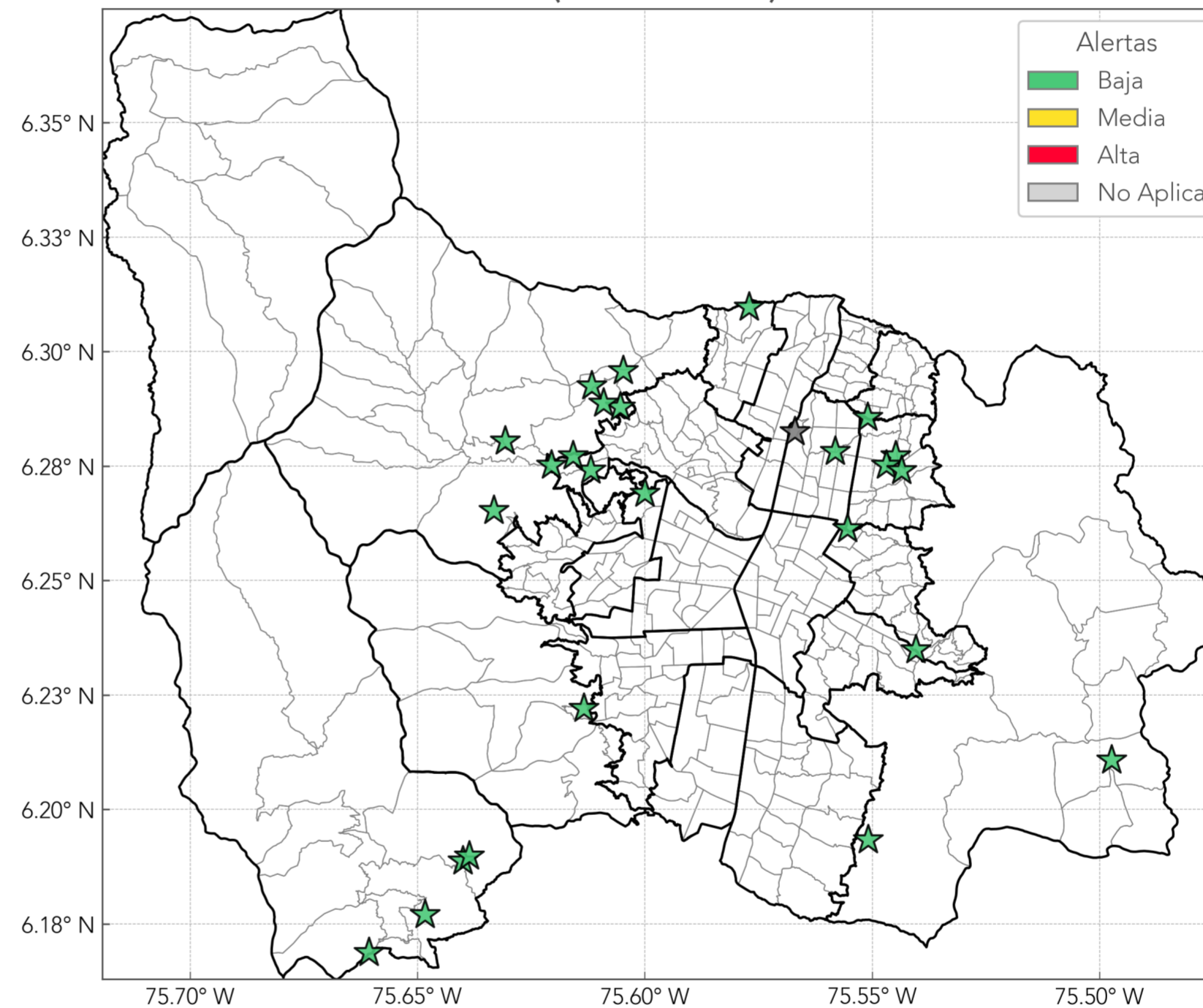
RESUMEN SEMANAL

Resumen últimos 4 días de la probabilidad de ocurrencia de movimientos en masa en puntos SIMER.

	D 22	L 23	M 24	M 25
Balcones del Jardín	Green	Green	Green	Green
Barichara	Green	Green	Green	Green
Brisas del Jardín	Green	Green	Green	Green
Calasania I	Green	Green	Green	Green
Efe Gómez	Green	Green	Green	Green
Escombrera San Javier	Green	Green	Green	Green
Finca La Montaña	Green	Green	Green	Green
La Cascada	Green	Green	Green	Green
La Honda	Green	Green	Green	Green
La Huerta	Green	Green	Green	Green
La Palmera	Green	Green	Green	Green
Las Granjas	Green	Green	Green	Green
Las Hamacas	Green	Green	Green	Green
Leoncito quebrada La Iguana	Green	Green	Green	Green
Los Chivos	Green	Green	Green	Green
Olaya Herrera	Green	Green	Green	Green
Palos Verdes	Green	Green	Green	Green
Parque de Santa Elena	Green	Green	Green	Green
Quebrada Bermejala	Green	Green	Green	Green
Quebrada El Zancudo	Green	Green	Green	Green
Sector Tierra Alta	Green	Green	Green	Green
Tanque San Antonio	Green	Green	Green	Green
Todelar	Green	Green	Green	Green
Villatina	Green	Green	Green	Green
Vía San Pedro	Green	Green	Green	Green

CONDICIONES ACTUALES

Probabilidad de ocurrencia de Movimientos en Masa (2026-03-26)



Condiciones actuales de probabilidad de movimientos en masa a partir de la lluvia antecedente en puntos SIMER:

Categoría de probabilidad	Cantidad de puntos SIMER
Baja	25 (100%)
Media	0 (0%)
Alta	0 (0%)

Actualmente, no se registran probabilidades altas en ninguno de los puntos SIMER.

¿Cómo funciona el mapa de probabilidad por movimientos en masa?

El mapa clasifica barrios y veredas del distrito de Medellín según la probabilidad de movimientos en masa en tres niveles: **alta**, **media** o **baja**. Se compara la lluvia acumulada de **corto plazo**, últimos **4 días**, con la de **largo plazo**, **90 días** previos, y mediante umbrales definidos se calcula la probabilidad de condiciones propicias para movimientos en masa asociados a la precipitación acumulada.

