



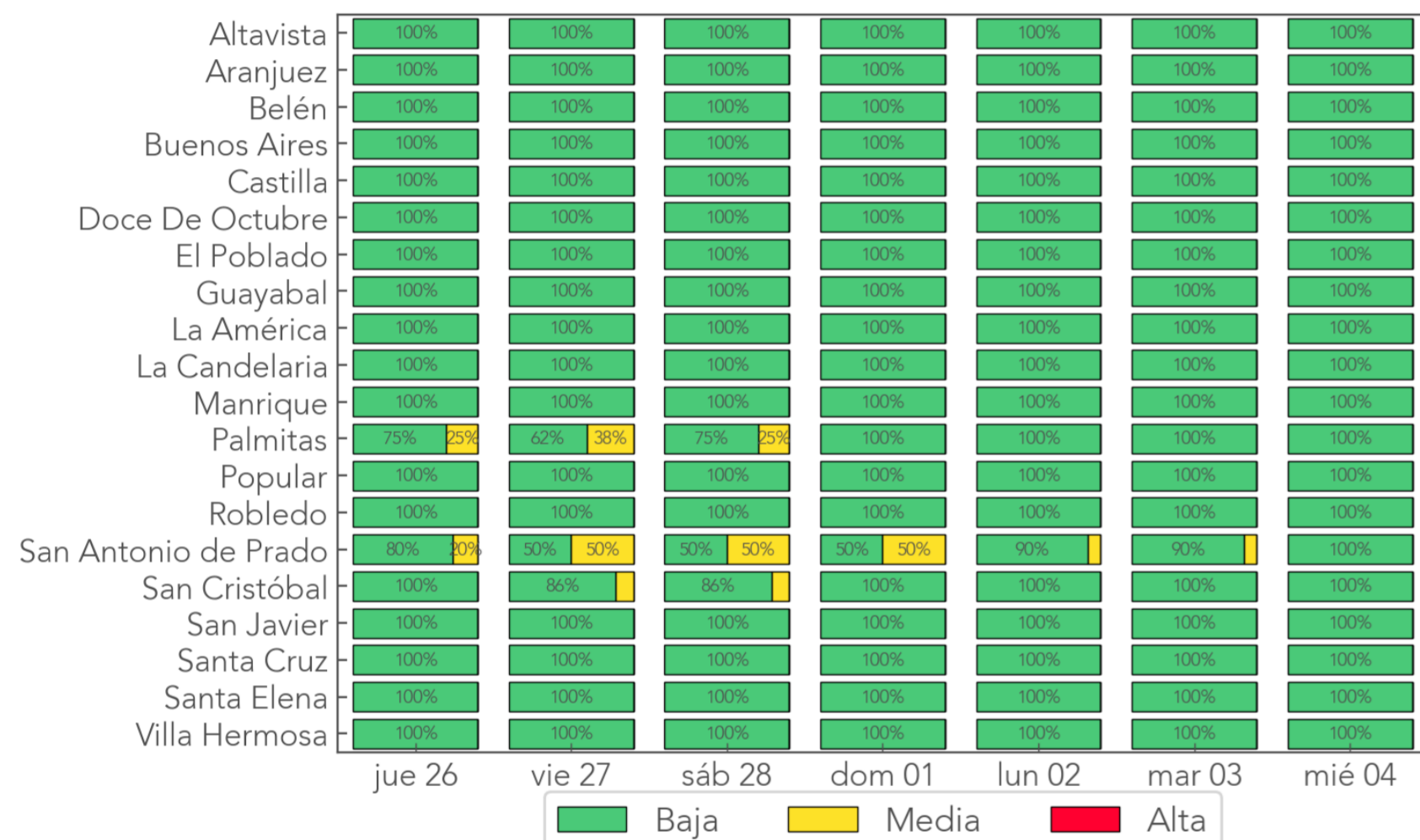
REPORTE SEMANAL

PROBABILIDAD DE MOVIMIENTOS EN MASA

Semana: 26 de febrero de 2026 hasta 04 de marzo de 2026

RESUMEN SEMANAL

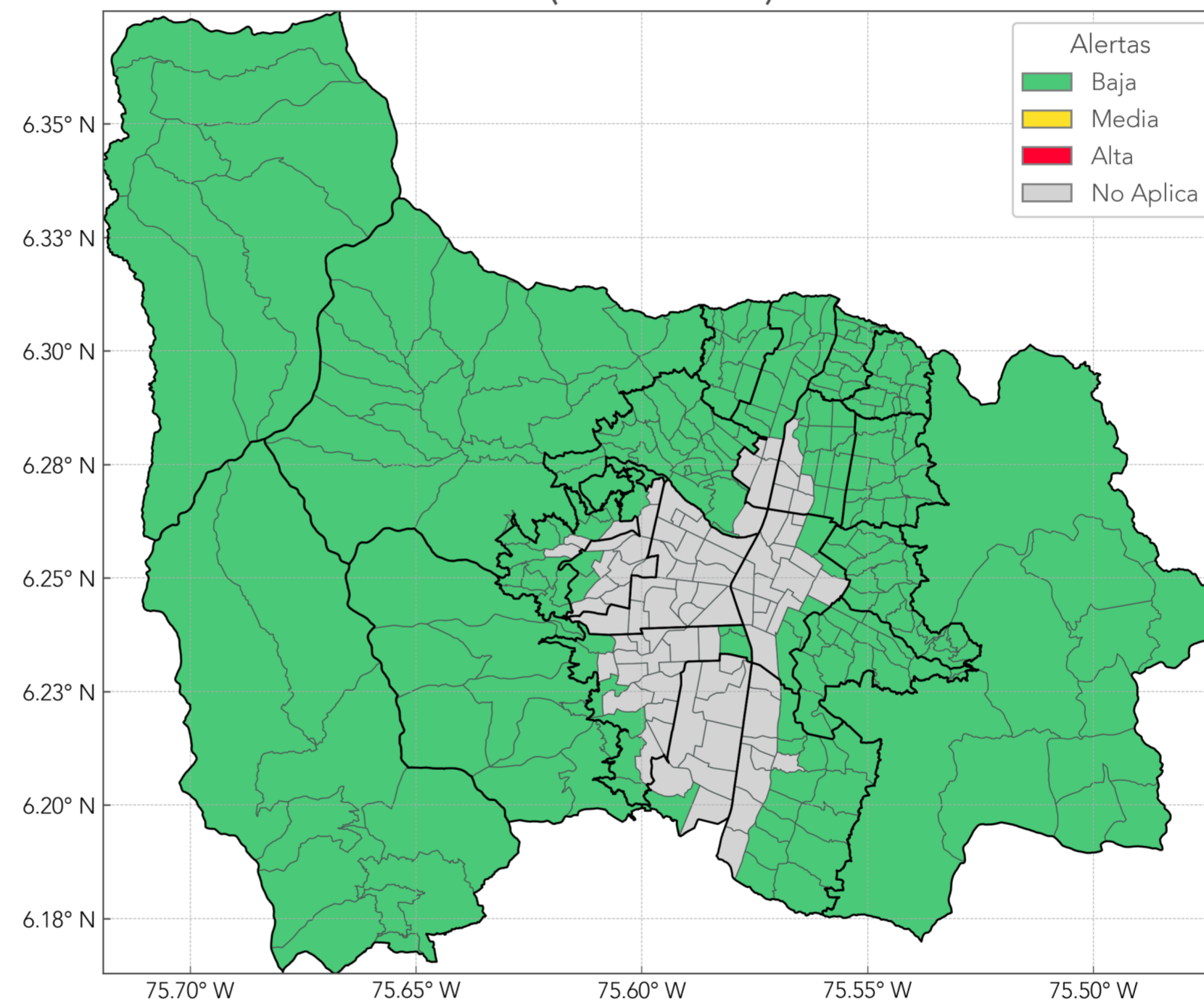
Resumen semanal de la probabilidad de ocurrencia de movimientos en masa por comuna o corregimiento y día de la semana, teniendo en cuenta la lluvia antecedente. Los porcentajes indican la proporción de barrios y veredas de cada comuna o corregimiento que se encuentran en las categorías de probabilidad: baja, media o alta.



Durante la última semana no se registraron veredas o barrios con 3 o más días en alerta roja.

CONDICIONES ACTUALES

Probabilidad de ocurrencia de Movimientos en Masa (2026-03-05)



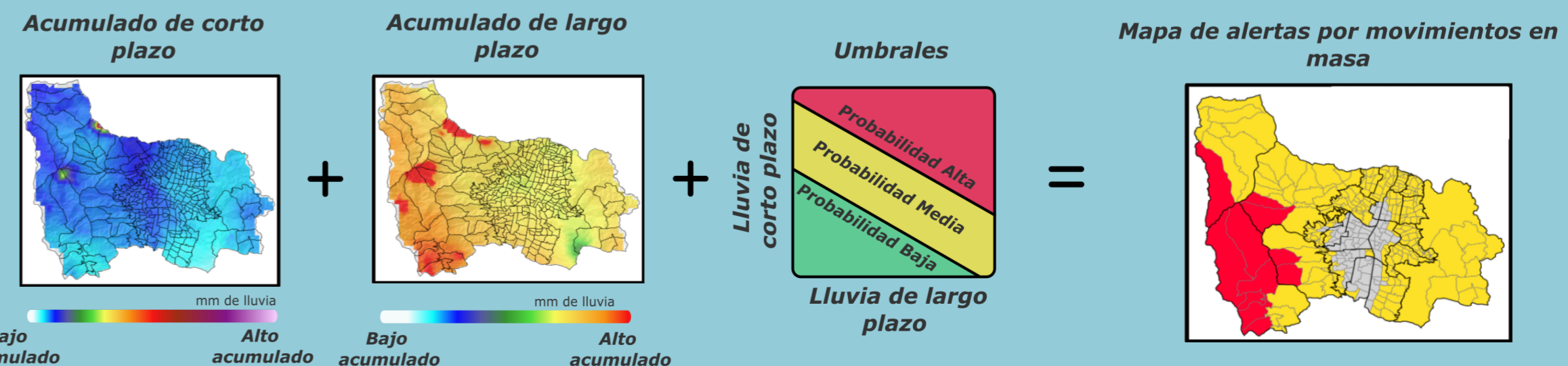
Condiciones actuales de probabilidad de movimientos en masa a partir de la lluvia antecedente (comparación del acumulado de precipitación de los últimos 7 días frente a los 90 días previos a ese periodo):

Categoría de probabilidad	Cantidad de barrios y veredas
Baja	245 (100%)
Media	0 (0%)
Alta	0 (0%)

Actualmente, no se registran probabilidades altas en veredas o barrios de ninguna comuna o corregimiento.

¿Cómo funciona el mapa de probabilidad por movimientos en masa?

El mapa clasifica barrios y veredas del distrito de Medellín según la probabilidad de movimientos en masa en tres niveles: **alta**, **media** o **baja**. Se compara la lluvia acumulada de **corto plazo**, últimos **7 días**, con la de **largo plazo**, **90 días** previos, y mediante umbrales definidos se calcula la probabilidad de condiciones propicias para movimientos en masa asociados a la precipitación acumulada.





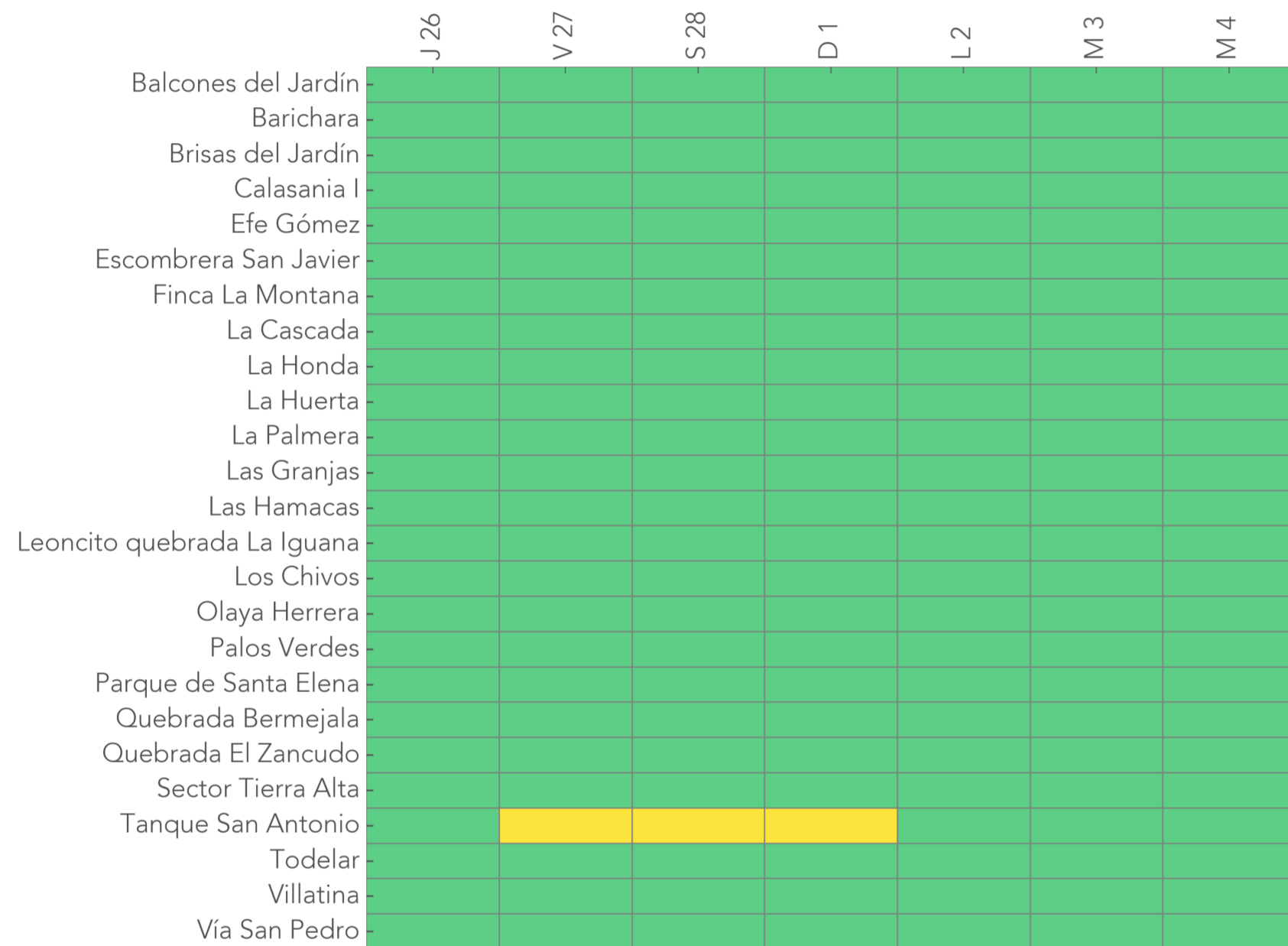
REPORTE SEMANAL

PROBABILIDAD DE MOVIMIENTOS EN MASA EN PUNTOS SIMER

Semana: 26 de febrero de 2026 hasta 04 de marzo de 2026

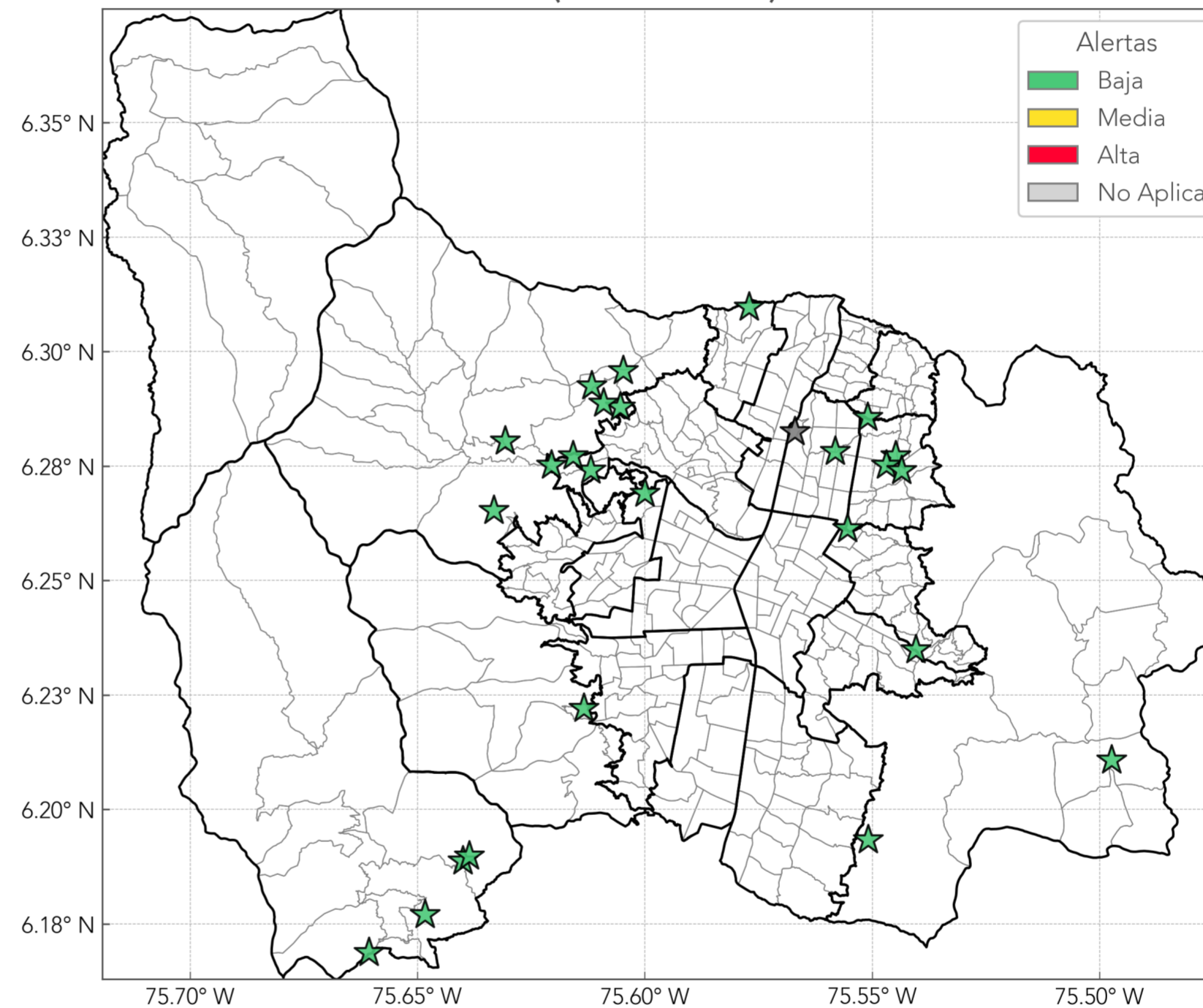
RESUMEN SEMANAL

Resumen semanal de la probabilidad de ocurrencia de movimientos en masa en puntos SIMER.



CONDICIONES ACTUALES

Probabilidad de ocurrencia de Movimientos en Masa (2026-03-05)



Condiciones actuales de probabilidad de movimientos en masa a partir de la lluvia antecedente en puntos SIMER:

Categoría de probabilidad	Cantidad de puntos SIMER
Baja	25 (100%)
Media	0 (0%)
Alta	0 (0%)

Actualmente, no se registran probabilidades altas en ninguno de los puntos SIMER.

¿Cómo funciona el mapa de probabilidad por movimientos en masa?

El mapa clasifica barrios y veredas del distrito de Medellín según la probabilidad de movimientos en masa en tres niveles: **alta**, **media** o **baja**. Se compara la lluvia acumulada de **corto plazo**, últimos **7 días**, con la de **largo plazo**, **90 días** previos, y mediante umbrales definidos se calcula la probabilidad de condiciones propicias para movimientos en masa asociados a la precipitación acumulada.

